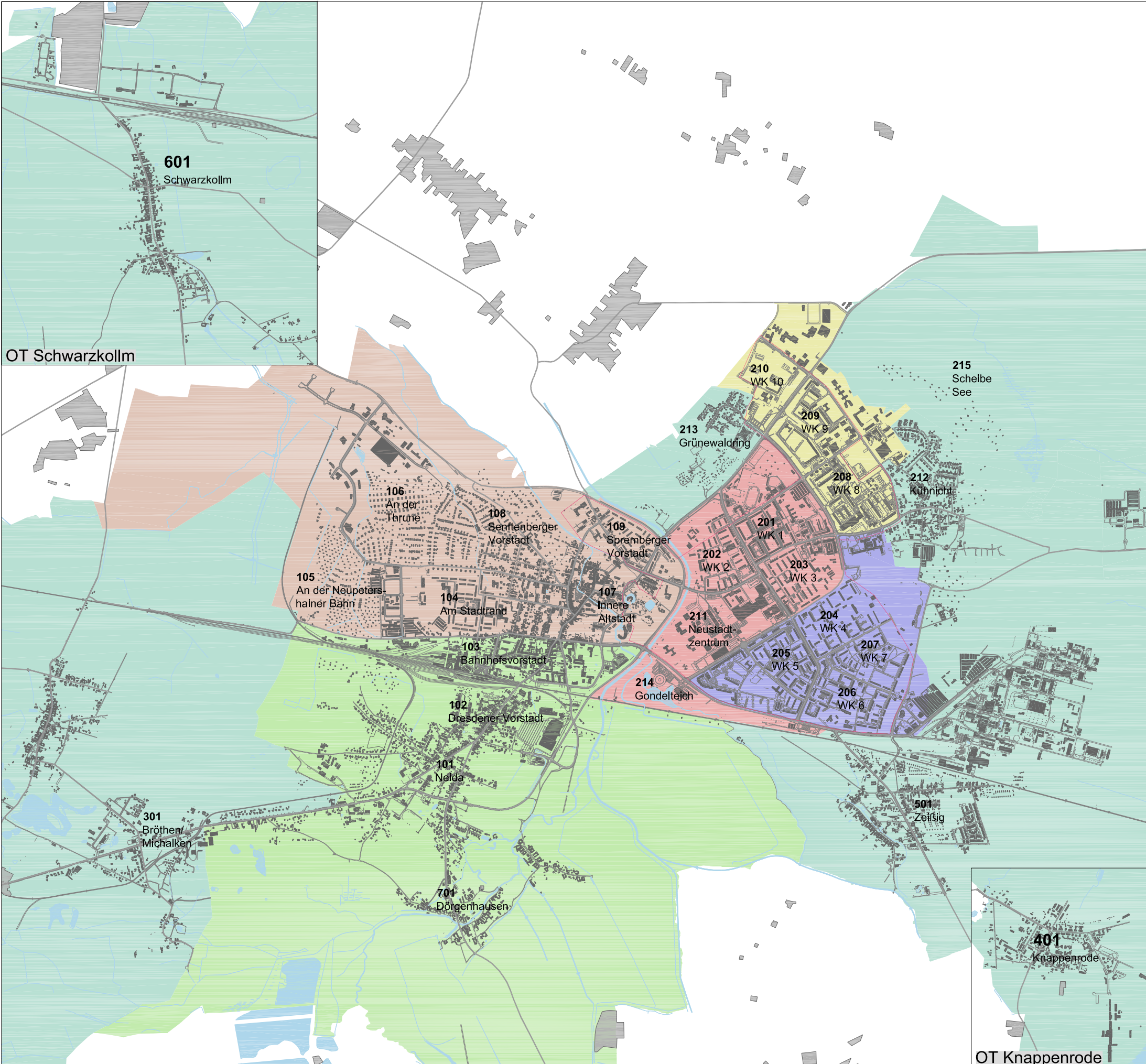


Stadt Hoyerswerda

Übersicht Erhebungsbezirke

- Fördergebiet Hoyerswerda (356,6 ha)
- Gewässerachse/ Flusslauf
- Erhebungsbezirk 1
 - 201 - Wohnkomplex I
 - 202 - Wohnkomplex II
 - 203 - Wohnkomplex III
 - 211 - Neustadtzentrum
 - 214 - Gondelteich
- Erhebungsbezirk 2
 - 204 - Wohnkomplex IV
 - 205 - Wohnkomplex V
 - 206 - Wohnkomplex VI
 - 207 - Wohnkomplex VII
- Erhebungsbezirk 3
 - 208 - Wohnkomplex VIII
 - 209 - Wohnkomplex IX
 - 210 - Wohnkomplex X
- Erhebungsbezirk 4
 - 104 - Am Stadtrand
 - 105 - An der Neupetershainer Bahn
 - 106 - An der Throne
 - 107 - Innere Altstadt
 - 108 - Senftenberger Vorstadt
 - 109 - Spremberger Vorstadt
- Erhebungsbezirk 5
 - 101 - Neida
 - 102 - Dresdener Vorstadt
 - 103 - Am Bahnhof
 - 701 - OT Dörghenhausen
- Erhebungsbezirk 6
 - 301 - OT Bröthen/Michalken
 - 401 - OT Knappenrode
 - 501 - OT Zeißig
 - 601 - OT Schwarzkollm
 - 212 - Kühnicht
 - 213 - Grünewaldring
 - 215 - Scheibensee



Städtebauliches Entwicklungskonzept Stadtumbaugebiet Hoyerswerda Gesamtübersicht

Arbeitsstand 12.2012

Auszug Stadtkarte (ohne Maßstab)