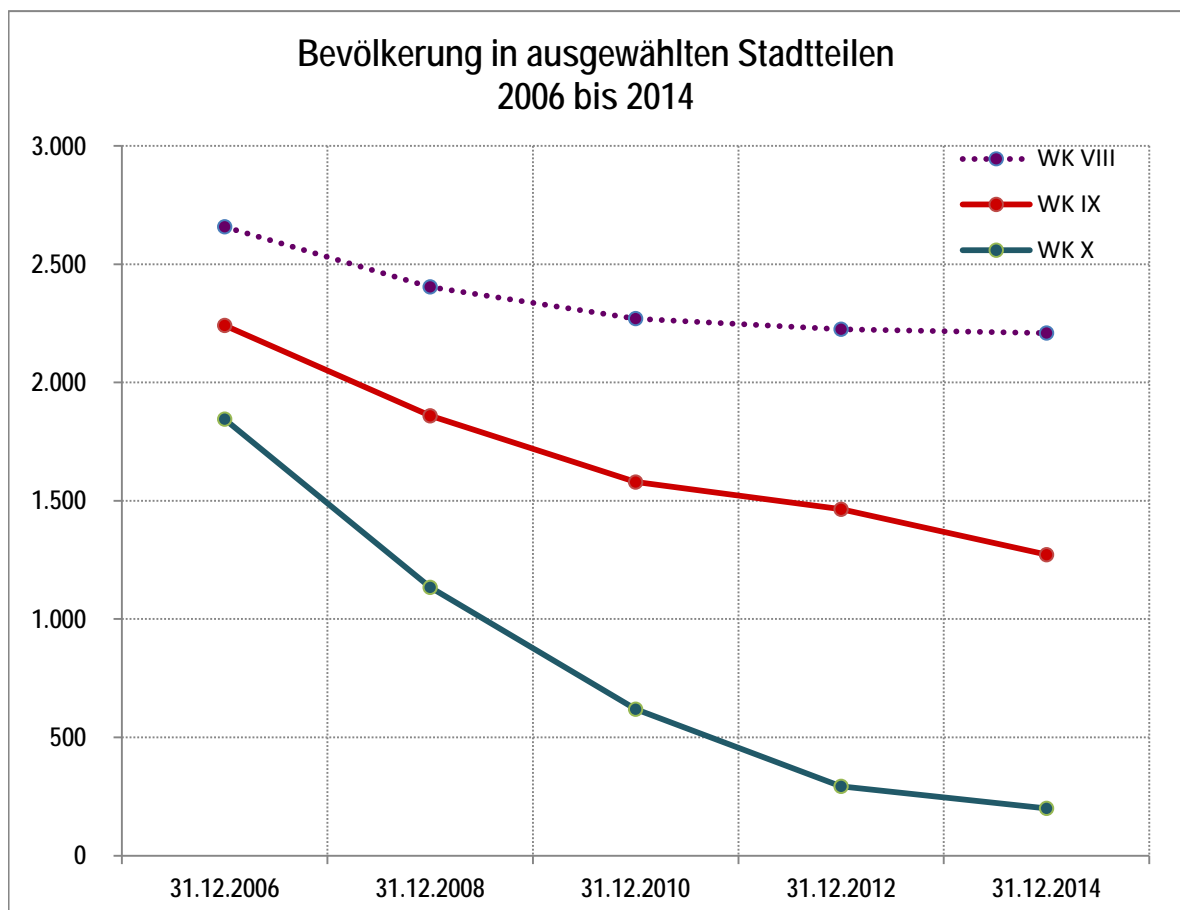


Wir lieben Ideen

LAUSITZ

**Hoyerswerda**  
Město Wojerecy

# Strukturdaten der Stadt **Hoyerswerda** nach Stadt- und Ortsteilen 2014



## Vorbemerkungen

Diese Veröffentlichung beinhaltet alle wichtigen Kennziffernbereiche, sofern sie für die Stadt Hoyerswerda kleinräumig, das heißt nach Stadtteilen bzw. Ortsteilen untersetzt werden können.

Die Angaben zur Bevölkerung wurden aus dem städtischen Einwohnerregister ermittelt, da die amtliche Statistik des Statistischen Landesamtes keine kleinräumigen Bevölkerungszahlen liefert. Die unterschiedlichen Quellen begründen Abweichungen für gleiche Kennziffern.

---

Inhalt	Seite
1. Fläche, Bevölkerung und Bevölkerungsdichte am 31.12.2014	1
2. Bevölkerung nach Stadt-/Ortsteilen, Geschlecht und Altersgruppen 2014	2
3. Bevölkerungsentwicklung nach Stadt-/Ortsteilen 2000, 2005, 2010 und 2014	4
4. Bevölkerung nach Stadt-/Ortsteilen/Altersgruppen 2005, 2010, 2014	6
5. Bevölkerung nach Altersgruppen und dem Anteil an der Bevölkerung 2012 bis 2014	8
6. Bevölkerung nach Altersgruppen und Geschlecht am 31.12.2014	9
7. Durchschnittsalter der Bevölkerung am 31.12.2014	10
8. Bevölkerung nach Geburtsjahrgängen am 31.12.2014	11
9. Haushalte in der Stadt Hoyerswerda am 31.12.2014	12
10. Bevölkerungsbewegung in den Stadtteilen/Ortsteilen 2014	18
11. Arbeitslose nach Stadt-/Ortsteilen Berichtsmonat Dezember 2014	24
12. Leistungsempfänger nach Stadt-/Ortsteilen Berichtsmonat September 2014	26
13. Sozialversicherungspflichtig Beschäftigte Berichtsmonat Juni 2014	27
14. Fahrzeugbestand nach Stadt- und Ortsteilen am 1.1.2012, 1.1.2013, 1.1.2014	28

---

**Herausgeber:** Stadtverwaltung Hoyerswerda  
Fachbereich Innerer Service und Finanzen  
S.-G.-Frentzel-Straße 1  
02977 Hoyerswerda

Telefon: 03571 456 – 142  
Telefax: 03571 4578 – 6142  
E-Mail: [verwaltung@hoyerswerda-stadt.de](mailto:verwaltung@hoyerswerda-stadt.de)

**Nachdruck:** Der Nachdruck, auch auszugsweise, ist nur mit Quellenangabe gestattet.

**Zeichenerklärung:** davon Summe der Einzelpositionen ergibt Gesamtsumme  
darunter nur ausgewählte Einzelpositionen  
. Zahlenwert unbekannt oder geheim zu halten

**Redaktionsschluss:** Februar 2015

# 1 Fläche, Bevölkerung und Bevölkerungsdichte am 31.12.2014

Nr.	Stadtteil/Ortsteil	Fläche	Bevölkerung	Bevölkerungs-	Anteil an der
		2014	am	dichte	Gesamt-
		km <sup>2</sup>	31.12.2014	2014	bevölkerung
			Personen	Personen je km <sup>2</sup>	Prozent
101	Neida	3,14	895	285	2,6
102	Dresdener Vorstadt	0,45	669	1.487	2,0
103	Am Bahnhof	0,86	1.708	1.986	5,0
104	Am Stadtrand	0,52	1.844	3.546	5,4
105	An der Neupetershainer Bahn	0,56	5	9	0,0
106	An der Thrune	2,48	25	10	0,1
107	Innere Altstadt	0,61	1.236	2.026	3,6
108	Senftenberger Vorstadt	0,74	1.650	2.230	4,8
109	Spremberger Vorstadt	0,32	1.101	3.441	3,2
110	Nördliche Elsteraue	0,53	0	0	0,0
111	Südliche Elsteraue	1,52	0	0	0,0
<b>Altstadt</b>		<b>11,73</b>	<b>9.133</b>	<b>779</b>	<b>26,8</b>
201	Stadtteil 1 WK I	0,47	2.040	4.340	6,0
202	Stadtteil 2 WK II	0,32	1.912	5.975	5,6
203	Stadtteil 3 WK III	0,25	1.815	7.260	5,3
204	Stadtteil 4 WK IV	0,45	1.799	3.998	5,3
205	Stadtteil 5 WK V	0,44	3.554	8.077	10,4
206	Stadtteil 6 WK VI	0,33	2.145	6.500	6,3
207	Stadtteil 7 WK VII	0,37	1.279	3.457	3,7
208	Stadtteil 8 WK VIII	0,41	2.209	5.388	6,5
209	Stadtteil 9 WK IX	0,41	1.272	3.102	3,7
210	Stadtteil 10 WK X	0,46	200	435	0,6
211	Stadtteil 11 Neustadt Zentrum	0,47	1.030	2.191	3,0
212	Stadtteil Kühnicht	0,61	862	1.413	2,5
213	Stadtteil Grünewaldring	0,71	347	489	1,0
214	Stadtteil Gondelteich	0,32	3	9	0,0
215	Stadtteil Scheibensee	9,17	0	0	0,0
<b>Neustadt</b>		<b>15,19</b>	<b>20.467</b>	<b>1.347</b>	<b>60,0</b>
<b>Altstadt und Neustadt</b>		<b>26,92</b>	<b>29.600</b>	<b>1.100</b>	<b>86,8</b>
301	Ortsteil Bröthen/Michalken	10,68	1.390	130	4,1
401	Ortsteil Knappenrode	10,97	704	64	2,1
501	Ortsteil ZeiBig	9,92	912	92	2,7
601	Ortsteil Schwarzkollm	31,61	820	26	2,4
701	Ortsteil Dörghenhausen	5,46	695	127	2,0
<b>Gesamt</b>		<b>95,56</b>	<b>34.121</b>	<b>357</b>	<b>100,0</b>

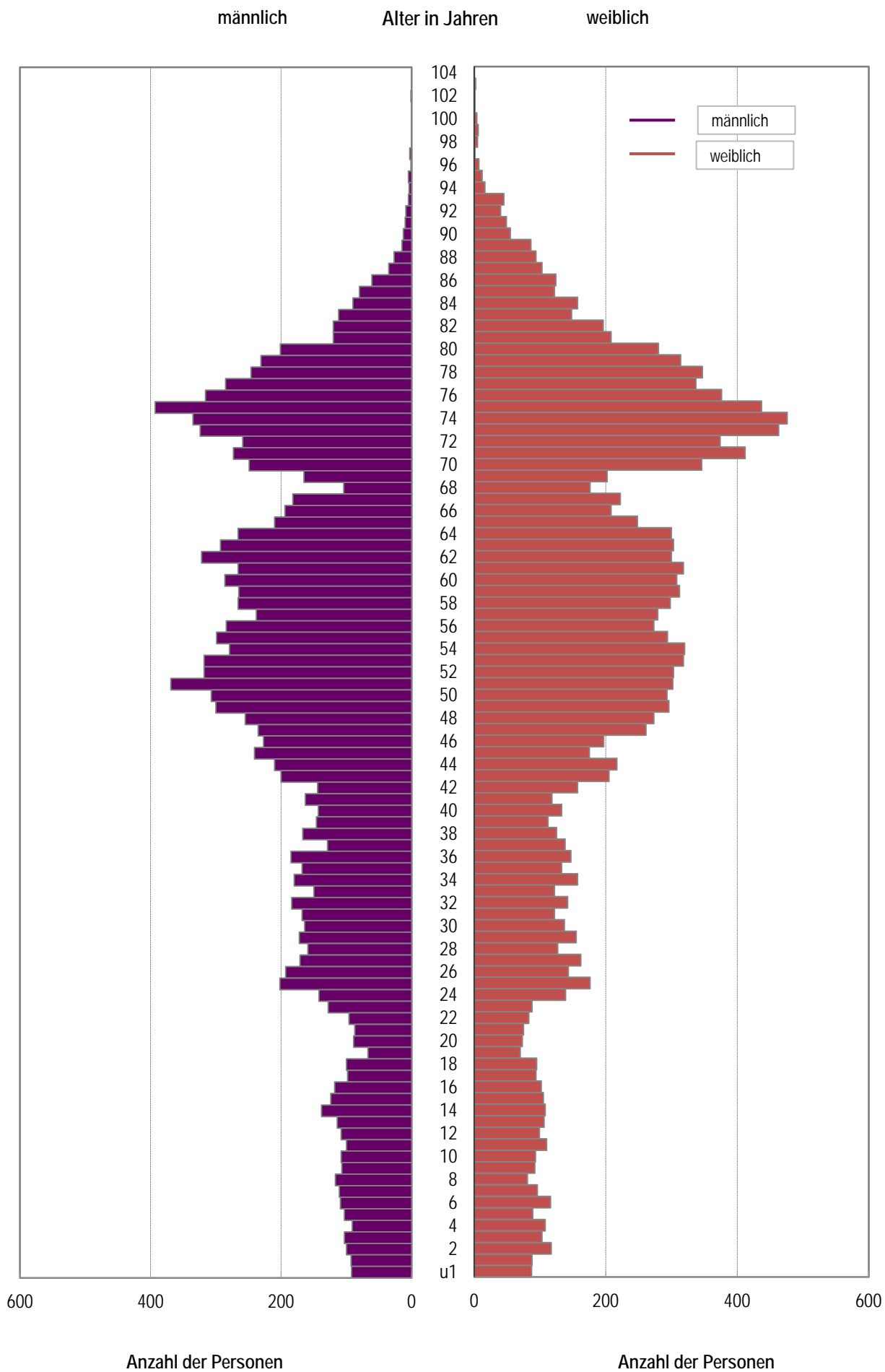
Quelle: Einwohnermelderegister, Fachbereich Bau

## 2 Bevölkerung nach Stadt-/Ortsteilen, Geschlecht und Altersgruppen 2014

Nr.	Stadtteil/Ortsteil	Bevölkerung am 31.12.2014							
		insgesamt	männlich	weiblich	Altersgruppen				
					0 - unter 18 Jahre	18 - unter 30 Jahre	30- unter 50 Jahre	50-unter 60 Jahre	60 Jahre und älter
Personen									
101	Neida	895	456	439	103	62	189	182	359
102	Dresdener Vorstadt	669	329	340	106	75	197	109	182
103	Am Bahnhof	1.708	854	854	251	252	451	242	512
104	Am Stadtrand	1.844	885	959	199	217	429	349	650
106	An der Thurne (+105)	30	18	12	3	2	13	5	7
107	Innere Altstadt	1.236	609	627	198	111	339	221	367
108	Senftenberger Vorstadt	1.650	805	845	209	111	389	284	657
109	Spremberger Vorstadt	1.101	534	567	56	86	193	224	542
	<b>Altstadt</b>	<b>9.133</b>	<b>4.490</b>	<b>4.643</b>	<b>1.125</b>	<b>916</b>	<b>2.200</b>	<b>1.616</b>	<b>3.276</b>
201	Stadtteil 1 WK I	2.040	958	1.082	149	181	374	344	992
202	Stadtteil 2 WK II	1.912	865	1.047	332	176	376	290	738
203	Stadtteil 3 WK III	1.815	733	1.082	162	138	221	250	1.044
204	Stadtteil 4 WK IV	1.799	826	973	165	151	329	302	852
205	Stadtteil 5 WK V	3.554	1.732	1.822	263	333	677	582	1.699
206	Stadtteil 6 WK VI	2.145	962	1.183	195	207	376	361	1.006
207	Stadtteil 7 WK VII	1.279	659	620	114	114	248	216	587
208	Stadtteil 8 WK VIII	2.209	1.086	1.123	158	173	419	352	1.107
209	Stadtteil 9 WK IX	1.272	574	698	132	93	211	159	677
210	Stadtteil 10 WK X	200	87	113	8	12	39	11	130
211	Neustadt Zentrum (+214)	1.033	497	536	141	89	191	185	427
212	Stadtteil Kühnicht	862	433	429	96	45	202	224	295
213	Stadtteil Grünewaldring	347	175	172	37	25	80	125	80
	<b>Neustadt</b>	<b>20.467</b>	<b>9.587</b>	<b>10.880</b>	<b>1.952</b>	<b>1.737</b>	<b>3.743</b>	<b>3.401</b>	<b>9.634</b>
	<b>Altstadt und Neustadt</b>	<b>29.600</b>	<b>14.077</b>	<b>15.523</b>	<b>3.077</b>	<b>2.653</b>	<b>5.943</b>	<b>5.017</b>	<b>12.910</b>
301	Ortsteil Bröthen/Michalken	1.390	686	704	211	79	379	290	431
401	Ortsteil Knappenrode	704	350	354	103	62	190	124	225
501	Ortsteil Zeißen	912	461	451	106	51	198	207	350
601	Ortsteil Schwarzkollm	820	416	404	125	82	208	172	233
701	Ortsteil Dörghausen	695	363	332	106	65	208	125	191
	<b>Ortsteile</b>	<b>4.521</b>	<b>2.276</b>	<b>2.245</b>	<b>651</b>	<b>339</b>	<b>1.183</b>	<b>918</b>	<b>1.430</b>
	<b>Gesamt</b>	<b>34.121</b>	<b>16.353</b>	<b>17.768</b>	<b>3.728</b>	<b>2.992</b>	<b>7.126</b>	<b>5.935</b>	<b>14.340</b>

Quelle: Einwohnermelderegister

# Altersaufbau der Wohnbevölkerung in der Stadt Hoyerswerda am 31.12.2014

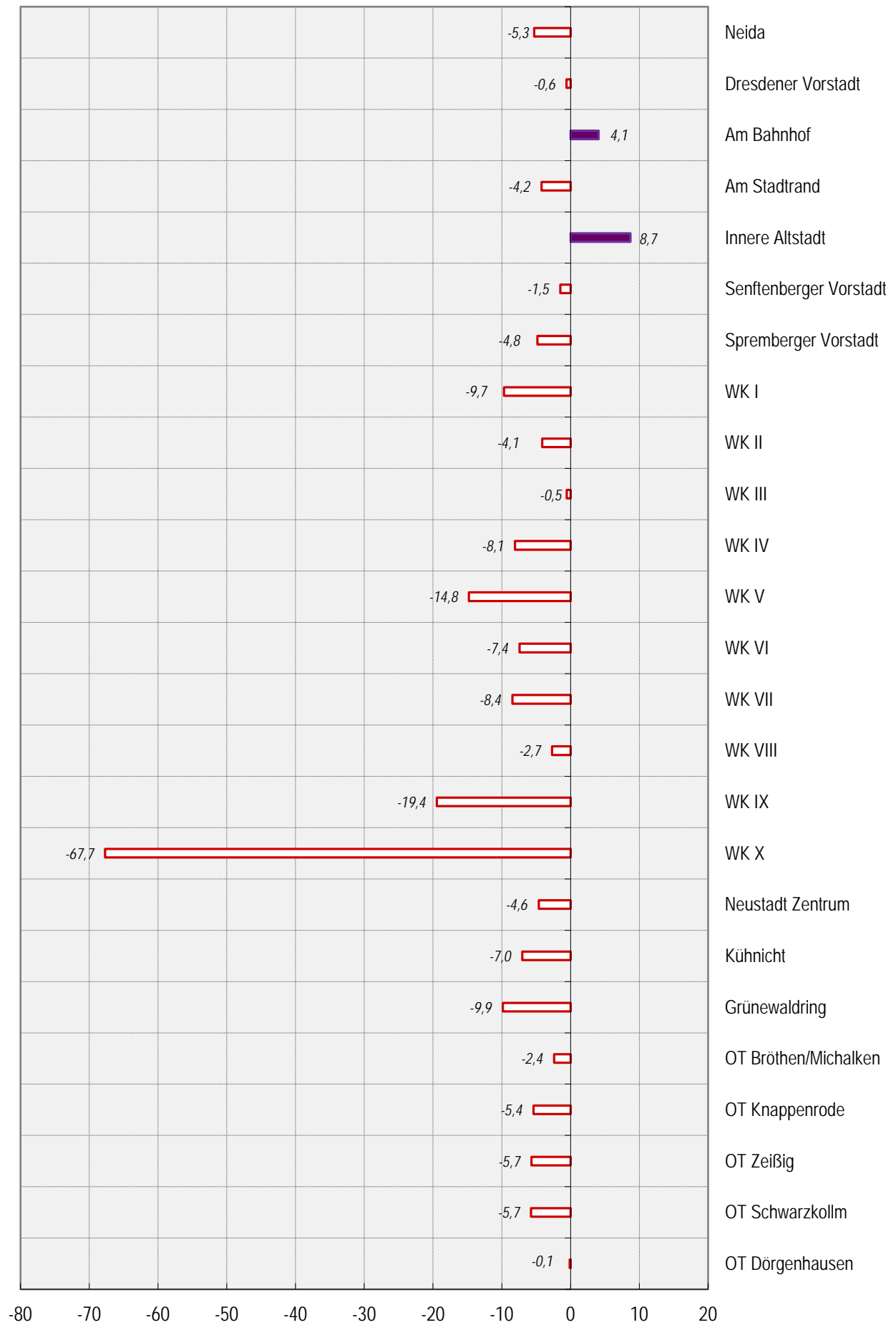


### 3 Bevölkerungsentwicklung nach Stadt-/Ortsteilen 2000, 2005, 2010 und 2014

Nr.	Stadtteil/Ortsteil	Bevölkerung am				Bevölkerungsentwicklung 2014 zu 2000	
		31.12.2000	31.12.2005	31.12.2010	31.12.2014	absolut	%
101	Neida	1.075	1.010	945	895	-180	-16,7
102	Dresdener Vorstadt	654	656	673	669	15	2,3
103	Am Bahnhof	1.314	1.668	1.641	1.708	394	30,0
104	Am Stadtrand (+105, 106)	1.922	1.803	1.957	1.874	-48	-2,5
107	Innere Altstadt	1.043	1.083	1.137	1.236	193	18,5
108	Senftenberger Vorstadt	1.747	1.767	1.675	1.650	-97	-5,6
109	Spremberger Vorstadt	1.380	1.270	1.157	1.101	-279	-20,2
	<b>Altstadt</b>	<b>9.135</b>	<b>9.257</b>	<b>9.185</b>	<b>9.133</b>	<b>-2</b>	<b>0,0</b>
201	Stadtteil 1 WK I	2.698	2.441	2.259	2.040	-658	-24,4
202	Stadtteil 2 WK II	2.358	2.060	1.994	1.912	-446	-18,9
203	Stadtteil 3 WK III	2.464	2.039	1.825	1.815	-649	-26,3
204	Stadtteil 4 WK IV	2.578	2.250	1.957	1.799	-779	-30,2
205	Stadtteil 5 WK V	5.190	4.642	4.170	3.554	-1.636	-31,5
206	Stadtteil 6 WK VI	2.716	2.481	2.317	2.145	-571	-21,0
207	Stadtteil 7 WK VII	1.906	1.630	1.397	1.279	-627	-32,9
208	Stadtteil 8 WK VIII	4.239	2.795	2.270	2.209	-2.030	-47,9
209	Stadtteil 9 WK IX	4.373	2.437	1.579	1.272	-3.101	-70,9
210	Stadtteil 10 WK X	3.273	2.240	619	200	-3.073	-93,9
211	Stadtteil 11 Neust. Z. (+ 214)	2.291	1.359	1.083	1.033	-1.258	-54,9
212	Stadtteil Kühnicht	1.002	1.002	927	862	-140	-14,0
213	Stadtteil Grünewaldring	361	435	385	347	-14	-3,9
	<b>Neustadt</b>	<b>35.449</b>	<b>27.811</b>	<b>22.782</b>	<b>20.467</b>	<b>-14.982</b>	<b>-42,3</b>
	<b>Altstadt und Neustadt</b>	<b>44.584</b>	<b>37.068</b>	<b>31.967</b>	<b>29.600</b>	<b>-14.984</b>	<b>-33,6</b>
301	Ortsteil Bröthen/Michalken	1.387	1.493	1.424	1.390	3	0,2
401	Ortsteil Knappenrode	924	768	744	704	-220	-23,8
501	Ortsteil Zeißig	1.025	1.045	967	912	-113	-11,0
601	Ortsteil Schwarzkollm	923	888	870	820	-103	-11,2
701	Ortsteil Dörghenhausen	701	675	696	695	-6	-0,9
	<b>Ortsteile</b>	<b>4.960</b>	<b>4.869</b>	<b>4.701</b>	<b>4.521</b>	<b>-439</b>	<b>-8,9</b>
	<b>Gesamt</b>	<b>49.544</b>	<b>41.937</b>	<b>36.668</b>	<b>34.121</b>	<b>-15.423</b>	<b>-31,1</b>

Quelle: Einwohnermelderegister Stadt Hoyerswerda

# Bevölkerungsentwicklung in der Stadt Hoyerswerda 2010 zu 2014 in Prozent



#### 4 Bevölkerung nach Stadtteilen/Ortsteilen und Altersgruppen 2005, 2010 und 2014

Nr.	Stadtteil/ Ortsteil	Jahr	Bevölkerung - Altersgruppe von ... bis unter ... Jahre										
			gesamt	0-u. 6 J.	6-u. 18 J.	18-u. 20 J.	20-u. 30 J.	30-u. 40 J.	40-u. 50 J.	50-u. 60 J.	60-u. 65J.	65-u. 70 J.	70 J. u. ä.
101	Neida	2005	1.010	30	103	34	90	108	181	188	79	90	107
		2010	945	28	60	10	91	78	170	193	79	82	154
		2014	895	25	78	10	52	61	128	182	108	68	183
102	Dresdener Vorstadt	2005	656	30	70	18	89	96	125	88	39	33	68
		2010	673	38	55	15	79	90	131	109	33	43	80
		2014	669	45	61	10	65	86	111	109	54	24	104
103	Am Bahnhof	2005	1.668	72	197	48	130	250	274	198	118	176	205
		2010	1.641	82	136	21	196	183	287	230	74	119	313
		2014	1.708	81	170	19	233	221	230	242	105	62	345
104	Am Stadtrand (mit 105 und 106)	2005	1.803	76	166	44	188	221	294	274	137	162	241
		2010	1.957	73	130	27	239	224	305	356	123	141	339
		2014	1.874	68	134	11	208	206	236	354	186	103	368
107	Innere Altstadt	2005	1.083	36	99	32	108	142	211	143	69	86	157
		2010	1.137	50	97	11	114	142	215	197	43	66	202
		2014	1.236	60	138	7	104	138	201	221	84	36	247
108	Senftenberger Vorstadt	2005	1.767	58	166	39	166	195	262	268	150	172	291
		2010	1.675	57	137	23	125	137	281	292	108	144	371
		2014	1.650	47	162	18	93	135	254	284	147	96	414
109	Spremberger Vorstadt	2005	1.270	24	85	18	109	125	217	208	112	159	213
		2010	1.157	19	33	10	94	81	191	216	84	113	316
		2014	1.101	24	32	6	80	70	123	224	105	79	358
	<b>Altstadt</b>	<b>2005</b>	<b>9.257</b>	<b>326</b>	<b>886</b>	<b>233</b>	<b>880</b>	<b>1.137</b>	<b>1.564</b>	<b>1.367</b>	<b>704</b>	<b>878</b>	<b>1.282</b>
		<b>2010</b>	<b>9.185</b>	<b>347</b>	<b>648</b>	<b>117</b>	<b>938</b>	<b>935</b>	<b>1.580</b>	<b>1.593</b>	<b>544</b>	<b>708</b>	<b>1.775</b>
		<b>2014</b>	<b>9.133</b>	<b>350</b>	<b>775</b>	<b>81</b>	<b>835</b>	<b>917</b>	<b>1.283</b>	<b>1.616</b>	<b>789</b>	<b>468</b>	<b>2.019</b>
201	Stadtteil 1 (WK I)	2005	2.441	43	136	37	238	180	379	323	296	304	505
		2010	2.259	57	87	19	260	153	270	368	146	254	645
		2014	2.040	53	96	6	175	192	182	344	154	132	706
202	Stadtteil 2 (WK II)	2005	2.060	83	253	53	134	217	330	224	138	259	369
		2010	1.994	81	221	43	162	169	306	274	95	124	519
		2014	1.912	80	252	19	157	145	231	290	135	87	516
203	Stadtteil 3 (WK III)	2005	2.039	64	152	42	161	136	246	193	148	319	578
		2010	1.825	59	96	27	149	91	205	224	95	158	721
		2014	1.815	61	101	21	117	104	117	250	124	92	828
204	Stadtteil 4 (WK IV)	2005	2.250	61	166	64	180	180	355	255	181	309	499
		2010	1.957	48	113	16	152	137	280	308	111	165	627
		2014	1.799	57	108	16	135	153	176	302	136	103	613
205	Stadtteil 5 (WK V)	2005	4.642	141	360	111	488	407	649	648	482	635	721
		2010	4.170	148	218	50	440	327	527	692	249	434	1.085
		2014	3.554	96	167	32	301	302	375	582	348	206	1.145
206	Stadtteil 6 (WK VI)	2005	2.481	90	229	41	227	228	366	337	249	357	357
		2010	2.317	84	150	35	218	170	322	339	158	259	582
		2014	2.145	70	125	22	185	137	239	361	180	133	693
207	Stadtteil 7 (WK VII)	2005	1.630	50	101	35	171	168	223	199	194	245	244
		2010	1.397	30	79	9	128	116	201	205	83	174	372
		2014	1.279	43	71	7	107	105	143	216	88	68	431
208	Stadtteil 8 (WK VIII)	2005	2.795	74	194	77	283	285	364	459	358	332	369
		2010	2.270	44	96	28	222	177	315	354	200	312	522
		2014	2.209	55	103	15	158	186	233	352	210	197	700
209	Stadtteil 9 (WK IX)	2005	2.437	94	208	58	245	247	318	462	228	165	412
		2010	1.579	57	109	23	155	124	182	241	126	133	429
		2014	1.272	51	81	14	79	97	114	159	127	94	456



Nr.	Stadtteil/ Ortsteil	Jahr	Bevölkerung - Altersgruppe von ... bis unter ... Jahre										
			gesamt	0-u. 6 J.	6-u. 18 J.	18-u. 20 J.	20-u. 30 J.	30-u. 40 J.	40-u. 50 J.	50-u. 60 J.	60-u. 65J.	65 u. 70 J.	70 J. u. ä.
210	Stadtteil 10 (WK X)	2005	2.240	139	331	100	384	314	456	214	56	45	201
		2010	619	11	49	19	83	74	110	104	25	23	121
		2014	200	0	8	1	11	17	22	11	9	7	114
211	Stadtteil 11 Neustadt Zentrum (mit 214)	2005	1.359	53	133	39	183	133	212	250	93	97	166
		2010	1.083	35	100	12	108	93	137	217	79	100	202
		2014	1.033	36	105	14	75	89	102	185	122	69	236
212	Stadtteil Kühnicht	2005	1.002	31	112	24	101	119	227	164	72	85	67
		2010	927	24	92	10	71	77	213	194	57	62	127
		2014	862	14	82	13	32	55	147	224	91	43	161
213	Stadtteil Grünwaldring	2005	435	6	86	28	48	42	126	56	13	17	13
		2010	385	7	35	11	48	25	114	98	8	13	26
		2014	347	7	30	7	18	29	51	125	40	3	37
	Neustadt	2005	27.811	929	2.461	709	2.843	2.656	4.251	3.784	2.508	3.169	4.501
		2010	22.782	685	1.445	302	2.196	1.733	3.182	3.618	1.432	2.211	5.978
		2014	20.467	623	1.329	187	1.550	1.611	2.132	3.401	1.764	1.234	6.636
	Altstadt und Neustadt	2005	37.068	1.255	3.347	942	3.723	3.793	5.815	5.151	3.212	4.047	5.783
		2010	31.967	1.032	2.093	419	3.134	2.668	4.762	5.211	1.976	2.919	7.753
		2014	29.600	973	2.104	268	2.385	2.528	3.415	5.017	2.553	1.702	8.655
301	OT Bröthen/ Michalken	2005	1.493	66	145	44	178	194	291	221	105	107	142
		2010	1.424	61	134	19	104	177	252	290	85	96	206
		2014	1.390	65	146	17	62	147	232	290	126	70	235
401	OT Knappenrode	2005	768	42	78	14	89	101	128	78	57	50	131
		2010	744	34	72	8	74	89	132	105	27	56	147
		2014	704	35	68	10	52	72	118	124	51	16	158
501	OT Zeißig	2005	1.045	33	107	30	120	96	218	189	92	85	75
		2010	967	42	59	16	74	78	191	204	76	88	139
		2014	912	29	77	12	39	72	126	207	107	59	184
601	OT Schwarzkolm	2005	888	46	104	25	94	113	176	146	43	56	85
		2010	870	30	98	13	101	81	176	161	58	45	107
		2014	820	40	85	15	67	71	137	172	83	40	110
701	OT Dörghausen	2005	675	25	58	25	97	98	132	75	51	48	66
		2010	696	41	57	10	86	97	123	111	24	53	94
		2014	695	32	74	10	55	86	122	125	42	24	125
	Ortsteile gesamt	2005	4.869	212	492	138	578	602	945	709	348	346	499
		2010	4.701	208	420	66	439	522	874	871	270	338	693
		2014	4.521	201	450	64	275	448	735	918	409	209	812
	Hoyerswerda gesamt	2005	41.937	1.467	3.839	1.080	4.301	4.395	6.760	5.860	3.560	4.393	6.282
		2010	36.668	1.240	2.513	485	3.573	3.190	5.636	6.082	2.246	3.257	8.446
		2014	34.121	1.174	2.554	332	2.660	2.976	4.150	5.935	2.962	1.911	9.467

## 5 Bevölkerung nach Altersgruppen und dem Anteil an der Bevölkerung 2012 bis 2014

Stadtteil/ Ortsteil	Bevölkerung - Altersgruppe von ... bis unter ... Jahre										
	gesamt	0-u. 6 J.	6-u. 18 J.	18-u. 20 J.	20-u. 30 J.	30-u. 40 J.	40-u. 50 J.	50-u. 60 J.	60-u. 65J.	65-u. 70 J.	70 J. u. ä.

### Stichtag 31.12.2012

Altstadt	9.097	364	706	69	845	860	1.457	1.595	713	520	1.968
Anteil an Bev. %	100,0	4,0	7,8	0,8	9,3	9,5	16,0	17,5	7,8	5,7	21,6
Neustadt	21.617	641	1.390	232	1.888	1.631	2.680	3.488	1.660	1.620	6.387
Anteil an Bev. %	100,0	3,0	6,4	1,1	8,7	7,5	12,4	16,1	7,7	7,5	29,5
Alt- u. Neustadt	30.714	1.005	2.096	301	2.733	2.491	4.137	5.083	2.373	2.140	8.355
Anteil an Bev. %	100,0	3,3	6,8	1,0	8,9	8,1	13,5	16,5	7,7	7,0	27,2
Ortsteile ges.	4.584	202	440	41	353	465	817	908	332	258	768
Anteil an Bev. %	100,0	4,4	9,6	0,9	7,7	10,1	17,8	19,8	7,2	5,6	16,8
<b>Gesamt</b>	<b>35.298</b>	<b>1.207</b>	<b>2.536</b>	<b>342</b>	<b>3.086</b>	<b>2.956</b>	<b>4.954</b>	<b>5.991</b>	<b>2.705</b>	<b>2.398</b>	<b>9.123</b>
Anteil an Bev. %	100,0	3,4	7,2	1,0	8,7	8,4	14,0	17,0	7,7	6,8	25,8

### Stichtag 31.12.2013

Altstadt	9.022	338	738	71	822	860	1.366	1.602	747	484	1.994
Anteil an Bev. %	100,0	3,7	8,2	0,8	9,1	9,5	15,1	17,8	8,3	5,4	22,1
Neustadt	21.036	645	1.370	203	1.703	1.617	2.368	3.495	1.726	1.370	6.539
Anteil an Bev. %	100,0	3,1	6,5	1,0	8,1	7,7	11,3	16,6	8,2	6,5	31,1
Alt- u. Neustadt	30.058	983	2.108	274	2.525	2.477	3.734	5.097	2.473	1.854	8.533
Anteil an Bev. %	100,0	3,3	7,0	0,9	8,4	8,2	12,4	17,0	8,2	6,2	28,4
Ortsteile ges.	4.553	206	451	53	308	441	789	913	377	225	790
Anteil an Bev. %	100,0	4,5	9,9	1,2	6,8	9,7	17,3	20,1	8,3	4,9	17,4
<b>Gesamt</b>	<b>34.611</b>	<b>1.189</b>	<b>2.559</b>	<b>327</b>	<b>2.833</b>	<b>2.918</b>	<b>4.523</b>	<b>6.010</b>	<b>2.850</b>	<b>2.079</b>	<b>9.323</b>
Anteil an Bev. %	100,0	3,4	7,4	0,9	8,2	8,4	13,1	17,4	8,2	6,0	26,9

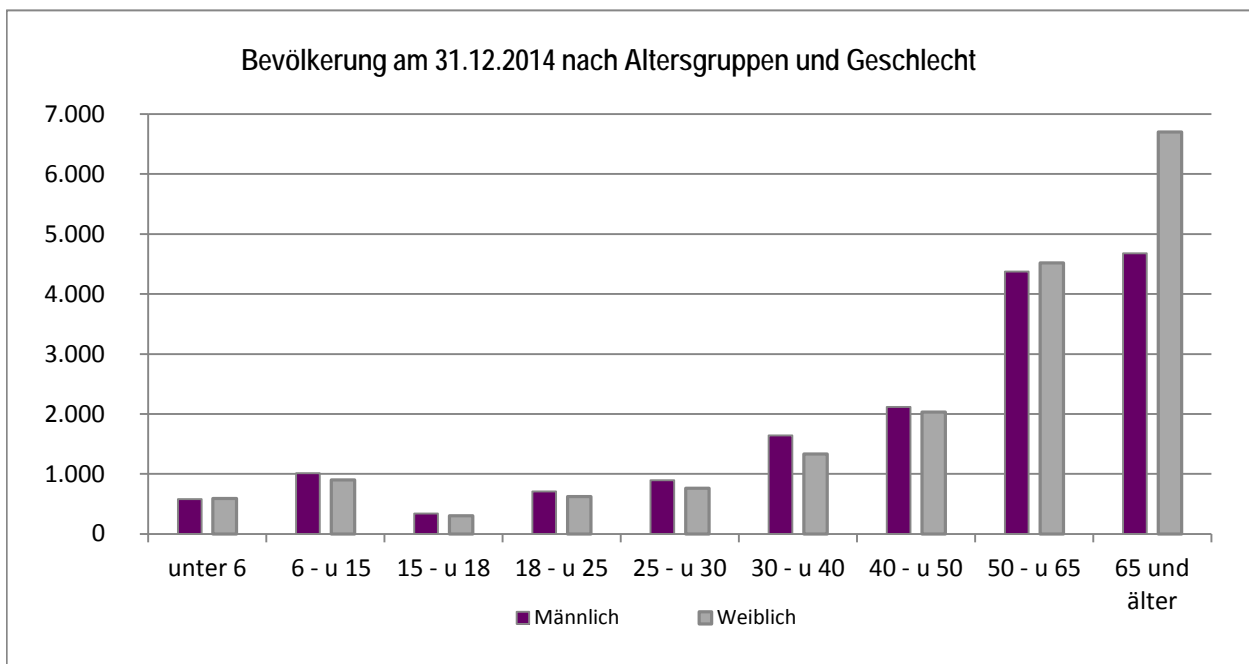
### Stichtag 31.12.2014

Altstadt	9.133	350	775	81	835	917	1.283	1.616	789	468	2.019
Anteil an Bev. %	100,0	3,8	8,5	0,9	9,1	10,0	14,0	17,7	8,6	5,1	22,1
Neustadt	20.467	623	1.329	187	1.550	1.611	2.132	3.401	1.764	1.234	6.636
Anteil an Bev. %	100,0	3,0	6,5	0,9	7,6	7,9	10,4	16,6	8,6	6,0	32,4
Alt- u. Neustadt	29.600	973	2.104	268	2.385	2.528	3.415	5.017	2.553	1.702	8.655
Anteil an Bev. %	100,0	3,3	7,1	0,9	8,1	8,5	11,5	16,9	8,6	5,8	29,2
Ortsteile ges.	4.521	201	450	64	275	448	735	918	409	209	812
Anteil an Bev. %	100,0	4,4	10,0	1,4	6,1	9,9	16,3	20,3	9,0	4,6	18,0
<b>Gesamt</b>	<b>34.121</b>	<b>1.174</b>	<b>2.554</b>	<b>332</b>	<b>2.660</b>	<b>2.976</b>	<b>4.150</b>	<b>5.935</b>	<b>2.962</b>	<b>1.911</b>	<b>9.467</b>
Anteil an Bev. %	100,0	3,4	7,5	1,0	7,8	8,7	12,2	17,4	8,7	5,6	27,7

## 6 Bevölkerung der Stadt Hoyerswerda am 31.12.2014 nach Altersgruppen und Geschlecht

Alter von ... bis unter ... Jahren	Insgesamt		Männlich		Weiblich	
	absolut	%	absolut	%	absolut	%
unter 6	1.174	3,4	582	3,6	592	3,3
6 - u 15	1.913	5,6	1.012	6,2	901	5,1
15 - u 18	641	1,9	340	2,1	301	1,7
18 - u 25	1.332	3,9	709	4,3	623	3,5
25 - u 30	1.660	4,9	897	5,5	763	4,3
30 - u 40	2.976	8,7	1.641	10,0	1.335	7,5
40 - u 50	4.150	12,2	2.118	13,0	2.032	11,4
50 - u 65	8.897	26,1	4.376	26,8	4.521	25,4
65 und älter	11.378	33,3	4.678	28,6	6.700	37,7
<b>Insgesamt</b>	<b>34.121</b>	<b>100,0</b>	<b>16.353</b>	<b>100,0</b>	<b>17.768</b>	<b>100,0</b>
und zwar unter 18	3.728	10,9	1.934	11,8	1.794	10,1
18 und älter	30.393	89,1	14.419	88,2	15.974	89,9
18 - u 65	19.015	55,7	9.741	59,6	9.274	52,2

Quelle: Einwohnermelderegister Stadt Hoyerswerda



## 7 Durchschnittsalter<sup>1)</sup> der Bevölkerung am 31.12.2014

Nr.	Stadtteil/Ortsteil	Bevölkerung am 31.12.2014	Durchschnitts- alter gesamt	Durchschnitts- alter männlich	Durchschnitts- alter weiblich
		Personen	Jahre	Jahre	Jahre
101	Neida	895	51,4	49,5	53,5
102	Dresdener Vorstadt	669	44,8	44,1	45,6
103	Am Bahnhof	1.708	45,2	42,8	47,5
104	Am Stadtrand	1.844	49,0	48,2	49,7
106	An der Thurne (+105)	30	47,1	42,3	54,3
107	Innere Altstadt	1.236	46,9	45,3	48,6
108	Senftenberger Vorstadt	1.650	51,5	49,0	53,8
109	Spremberger Vorstadt	1.101	56,9	54,5	59,3
	<b>Altstadt</b>	<b>9.133</b>	<b>49,3</b>	<b>47,5</b>	<b>51,1</b>
201	Stadtteil 1 WK I	2.040	55,4	52,8	57,8
202	Stadtteil 2 WK II	1.912	49,0	47,9	49,8
203	Stadtteil 3 WK III	1.815	58,6	55,2	61,0
204	Stadtteil 4 WK IV	1.799	54,7	51,1	57,9
205	Stadtteil 5 WK V	3.554	54,6	51,9	57,2
206	Stadtteil 6 WK VI	2.145	54,0	52,4	55,3
207	Stadtteil 7 WK VII	1.279	53,9	51,6	56,3
208	Stadtteil 8 WK VIII	2.209	55,2	52,6	57,8
209	Stadtteil 9 WK IX	1.272	56,5	52,6	59,8
210	Stadtteil 10 WK X	200	66,5	58,5	72,7
211	Neustadt Zentrum (+214)	1.033	50,4	47,9	52,6
212	Stadtteil Kühnicht	862	51,1	50,1	52,1
213	Stadtteil Grünewaldring	347	48,0	48,2	47,9
	<b>Neustadt</b>	<b>20.467</b>	<b>54,3</b>	<b>51,7</b>	<b>56,5</b>
301	Ortsteil Bröthen/Michalken	1.390	47,6	46,9	48,3
401	Ortsteil Knappenrode	704	48,1	45,5	50,6
501	Ortsteil ZeiBig	912	51,0	50,3	51,8
601	Ortsteil Schwarzkollm	820	46,0	45,5	46,5
701	Ortsteil Dörghenhausen	695	45,8	44,1	47,5
	<b>Gesamt</b>	<b>34.121</b>	<b>52,1</b>	<b>49,8</b>	<b>54,2</b>

<sup>1)</sup> Stichtagsberechnung

Quelle: Einwohnermelderegister Stadt Hoyerswerda, eigene Ermittlungen

## 8 Bevölkerung nach Geburtsjahren am 31.12.2014

Geburtsjahr	Bevölkerung am 31.12.2014		
	insgesamt	männlich	weiblich
2014	179	92	87
2013	181	93	88
2012	217	100	117
2011	206	103	103
2010	199	91	108
2009	192	103	89
2008	225	109	116
2007	207	111	96
2006	198	117	81
2005	199	107	92
2004	201	108	93
2003	210	100	110
2002	207	108	99
2001	220	114	106
2000	246	138	108
1999	229	124	105
1998	220	118	102
1997	192	98	94
1996	195	100	95
1995	137	67	70
1994	162	89	73
1993	162	87	75
1992	179	96	83
1991	216	128	88
1990	281	142	139
1989	378	202	176
1988	336	193	143
1987	333	171	162
1986	286	159	127
1985	327	172	155
1984	301	164	137
1983	290	168	122
1982	326	184	142
1981	272	150	122
1980	337	180	157
1979	301	168	133
1978	332	185	147
1977	267	129	138
1976	292	167	125
1975	258	146	112
1974	276	143	133
1973	281	163	118
1972	301	144	157
1971	405	200	205
1970	427	210	217
1969	416	241	175
1968	424	227	197
1967	496	235	261
1966	528	255	273
1965	596	300	296
1964	600	307	293
1963	671	369	302

Geburtsjahr	Bevölkerung am 31.12.2014		
	insgesamt	männlich	weiblich
1962	621	318	303
1961	636	318	318
1960	599	279	320
1959	593	299	294
1958	557	284	273
1957	517	238	279
1956	564	266	298
1955	577	265	312
1954	594	286	308
1953	584	266	318
1952	622	322	300
1951	596	293	303
1950	566	266	300
1949	458	210	248
1948	402	194	208
1947	404	182	222
1946	280	104	176
1945	367	165	202
1944	595	249	346
1943	685	273	412
1942	633	259	374
1941	787	324	463
1940	811	335	476
1939	830	393	437
1938	692	316	376
1937	622	285	337
1936	593	246	347
1935	545	231	314
1934	481	201	280
1933	328	120	208
1932	316	120	196
1931	260	112	148
1930	247	90	157
1929	202	80	122
1928	185	61	124
1927	138	35	103
1926	121	27	94
1925	101	15	86
1924	68	13	55
1923	59	10	49
1922	49	9	40
1921	50	5	45
1920	20	4	16
1919	17	5	12
1918	8	1	7
1917	4	3	1
1916	5	0	5
1915	6	0	6
1914	4	0	4
1913	1	0	1
1912	2	1	1
1911	2	0	2

## 9 Haushalte\* in der Stadt Hoyerswerda am 31.12.2014 (Bevölkerung mit Haupt- und Nebenwohnsitz!)

### 9.1 Haushalte in Stadtteilen/Ortsteilen

Nr.	Stadtteil/Ortsteil	Haushalte ges.	Ø Anz. Pers. je Haush.	Haushalte mit ... Personen				
				1 Pers.	2 Pers.	3 Pers.	4 Pers.	5 + mehr Pers.
101	Neida	424	2,3	103	160	111	42	8
102	Dresdener Vorstadt	333	2,1	122	109	64	25	13
103	Am Bahnhof	919	1,9	383	316	131	66	23
104	Am Stadtrand (+105, 106)	1.100	1,8	486	407	154	46	7
107	Innere Altstadt	616	2,1	231	201	106	60	18
108	Senftenberger Vorstadt	765	2,3	207	301	159	76	22
109	Spremberger Vorstadt	685	1,7	331	257	76	16	5
	<b>Altstadt</b>	<b>4.842</b>	<b>2,0</b>	<b>1.863</b>	<b>1.751</b>	<b>801</b>	<b>331</b>	<b>96</b>
201	Stadtteil 1 WK I	1.342	1,6	721	456	128	31	6
202	Stadtteil 2 WK II	974	2,1	328	384	166	70	26
203	Stadtteil 3 WK III	1.113	1,7	530	446	96	30	11
204	Stadtteil 4 WK IV	1.190	1,6	700	343	98	42	7
205	Stadtteil 5 WK V	2.403	1,5	1.443	723	161	48	28
206	Stadtteil 6 WK VI	1.317	1,7	605	544	127	32	9
207	Stadtteil 7 WK VII	842	1,6	461	297	58	19	7
208	Stadtteil 8 WK VIII	1.458	1,6	814	482	127	27	8

Haushalte mit ... Kindern <sup>1)</sup>			
kein Kind	1 Kind	2 Kinder	3 + mehr Kinder
355	41	25	3
269	35	17	12
753	98	53	15
954	98	41	7
486	72	44	14
635	71	49	10
643	31	8	3
<b>4.095</b>	<b>446</b>	<b>237</b>	<b>64</b>
1.233	72	33	4
770	106	71	27
992	92	22	7
1.080	66	37	7
2.232	115	36	20
1.175	99	30	13
762	57	15	8
1.347	70	34	7

Quelle: Einwohnermelderegister - KOSIS-Statistikdatensatz Bevölkerungsbestand

<sup>1)</sup> Kind: unter 18 Jahre alt, ledig und kinderlos:

\* Privathaushalte; Personen ohne eigene Haushaltsführung ("Personen in Anstalten und Heimen") werden nicht berücksichtigt

Nr.	Stadtteil/Ortsteil	Haus- halte ges.	Ø Anz. Pers. je Haush.	Haushalte mit ... Personen				
				1 Pers.	2 Pers.	3 Pers.	4 Pers.	5 + mehr Pers.
209	Stadtteil 9 WK IX	646	1,8	326	213	64	32	11
210	Stadtteil 10 WK X	44	1,7	25	12	4	.	.
211	Neustadt Zentrum (+214)	585	1,9	285	172	76	27	25
212	Stadtteil Kühnicht	414	2,3	92	176	93	46	7
213	Stadtteil Grünewaldring	151	2,5	19	71	35	21	5
	<b>Neustadt</b>	<b>12.479</b>	<b>1,7</b>	<b>6.349</b>	<b>4.319</b>	<b>1.233</b>	<b>426</b>	<b>152</b>
	<b>Alt- und Neustadt</b>	<b>17.321</b>	<b>1,8</b>	<b>8.212</b>	<b>6.070</b>	<b>2.034</b>	<b>757</b>	<b>248</b>
301	Ortsteil Bröthen/Michalken	635	2,3	155	231	148	82	19
401	Ortsteil Knappenrode	370	2,0	139	134	62	29	6
501	Ortsteil Zeißig	439	2,2	113	170	96	48	12
601	Ortsteil Schwarzkollm	362	2,4	89	119	84	54	16
701	Ortsteil Dörghausen	330	2,3	113	91	62	48	16
	<b>Ortsteile</b>	<b>2.136</b>	<b>2,3</b>	<b>609</b>	<b>745</b>	<b>452</b>	<b>261</b>	<b>69</b>
	<b>Gesamt</b>	<b>19.457</b>	<b>1,8</b>	<b>8.821</b>	<b>6.815</b>	<b>2.486</b>	<b>1.018</b>	<b>317</b>

Haushalte mit ... Kindern <sup>1)</sup>			
kein Kind	1 Kind	2 Kinder	3 + mehr Kinder
564	46	24	12
39	4	.	.
514	35	17	19
347	41	21	5
129	10	10	.
<b>11.184</b>	<b>813</b>	<b>350</b>	<b>132</b>
<b>15.279</b>	<b>1.259</b>	<b>587</b>	<b>196</b>
501	66	59	9
300	43	22	5
369	38	26	6
282	43	31	6
266	27	33	4
<b>1.718</b>	<b>217</b>	<b>171</b>	<b>30</b>
<b>16.997</b>	<b>1.476</b>	<b>758</b>	<b>226</b>

Quelle: Einwohnermelderegister - KOSIS-Statistikdatensatz Bevölkerungsbestand

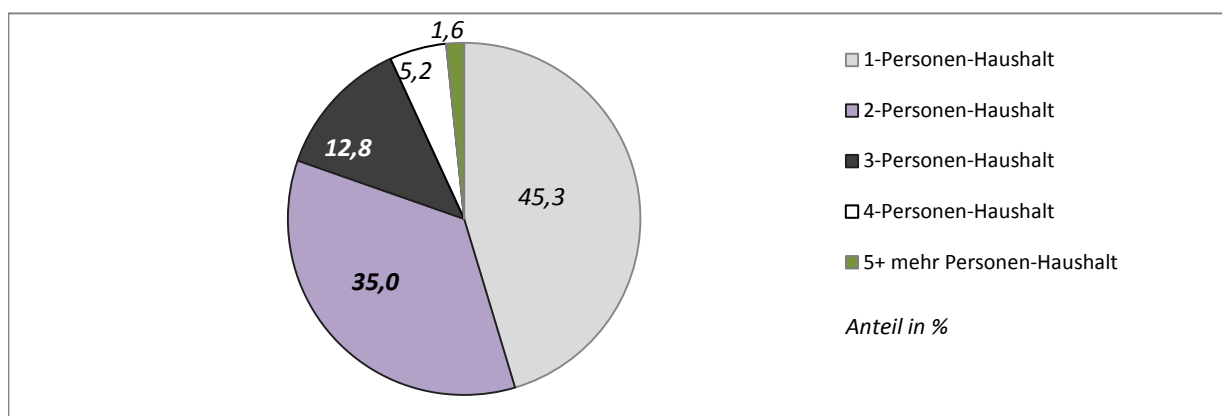
<sup>1)</sup> Kind: unter 18 Jahre alt, ledig und kinderlos

## 9.2 Haushalte in Kernstadt und Ortsteilen

Haushaltstyp	Hoyerswerda gesamt	Altstadt	Neustadt	Ortsteile gesamt	Veränderung 2014 gegenüber 2013 gesamt %
1-Personen-Haushalt	8.821	1.863	6.349	609	1,2
2-Personen-Haushalt	6.815	1.751	4.319	745	-2,4
3-Personen-Haushalt	2.486	801	1.233	452	-2,6
4-Personen-Haushalt	1.018	331	426	261	-7,0
5+ mehr Personen-Haushalt	317	96	152	69	4,3
<b>insgesamt</b>	<b>19.457</b>	<b>4.842</b>	<b>12.479</b>	<b>2.136</b>	<b>-1,0</b>

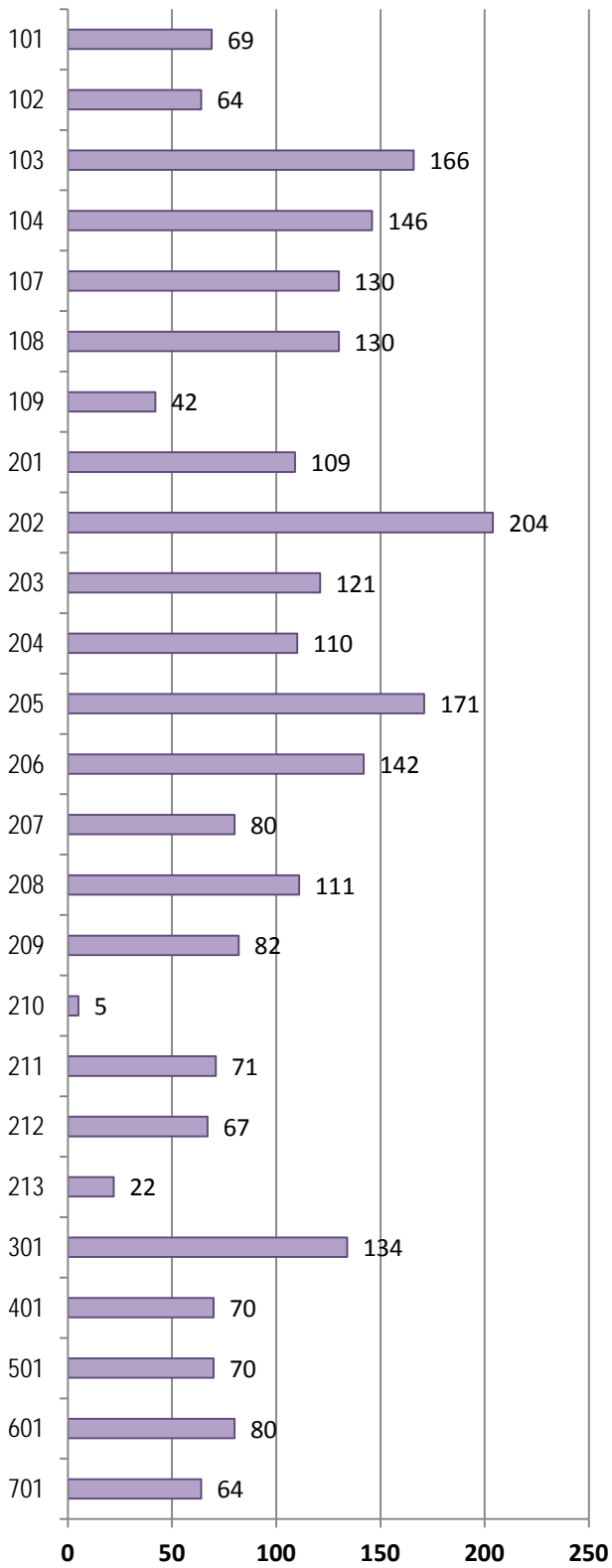
Einpersonenhaushalt, unter 30 Jahre alt	1.060	346	662	52	-3,3
Einpersonenhaushalt, 30 bis unter 60 Jahre alt	3.750	835	2.596	319	0,5
Einpersonenhaushalt, 60 Jahre alt oder älter	4.011	682	3.091	238	3,2
Paar, keine weitere Person, jüngerer Partner unter 30 Jahre alt ( <b>Phase der Gründung</b> )	210	86	106	18	-5,8
Paar, keine weitere Person, jüngerer Partner 30 bis u. 60 J.	1.757	501	1.001	255	-3,1
Paar, keine weitere Person, jüngerer Partner 60 J. o. älter	3.389	800	2.260	329	0,2
Paar mit Kindern, jüngste Person unter 6 Jahre alt ( <b>Phase der Expansion</b> )	656	232	288	136	-1,1
Paar mit Kindern, jüngste Person 6 bis unter 18 Jahre alt ( <b>Phase der Konsolidierung</b> )	893	315	368	210	-2,1
Paar mit volljährigen Nachkommen ohne eigenen Partner ( <b>Phase der Schrumpfung</b> )	645	216	282	147	-13,1
Bezugsperson ohne Partner, mindestens ein Kind, mindestens eine Person einer älteren Generation	911	200	639	72	-3,3
sonstiger Mehrpersonenhaushalt ohne Kinder	2.175	629	1.186	360	-3,7
<b>insgesamt</b>	<b>19.457</b>	<b>4.842</b>	<b>12.479</b>	<b>2.136</b>	<b>-1,0</b>

kein Kind im Haushalt	16.997	4.095	11.184	1.718	-0,8
1 Kind im Haushalt	1.476	446	813	217	-4,2
2 Kinder im Haushalt	758	237	350	171	-1,3
3 + mehr Kinder im Haushalt	226	64	132	30	8,1
<b>insgesamt</b>	<b>19.457</b>	<b>4.842</b>	<b>12.479</b>	<b>2.136</b>	<b>-1,0</b>

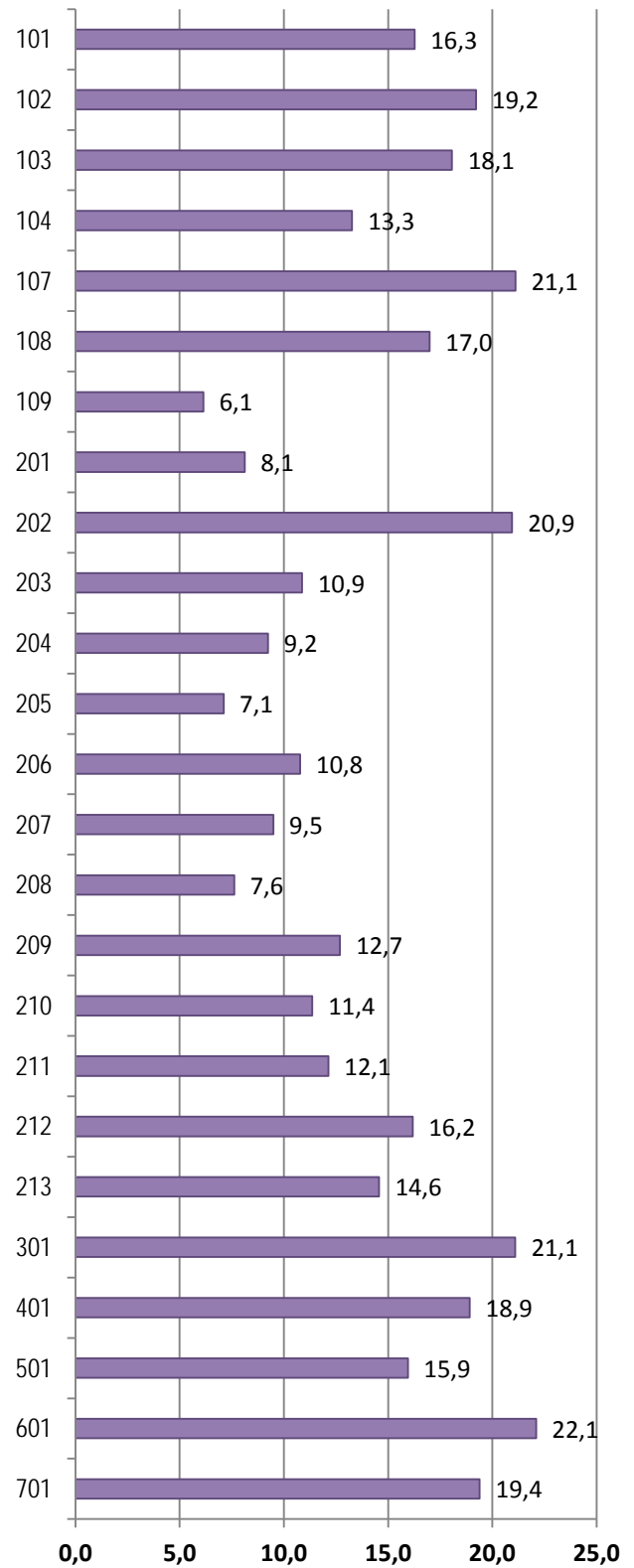




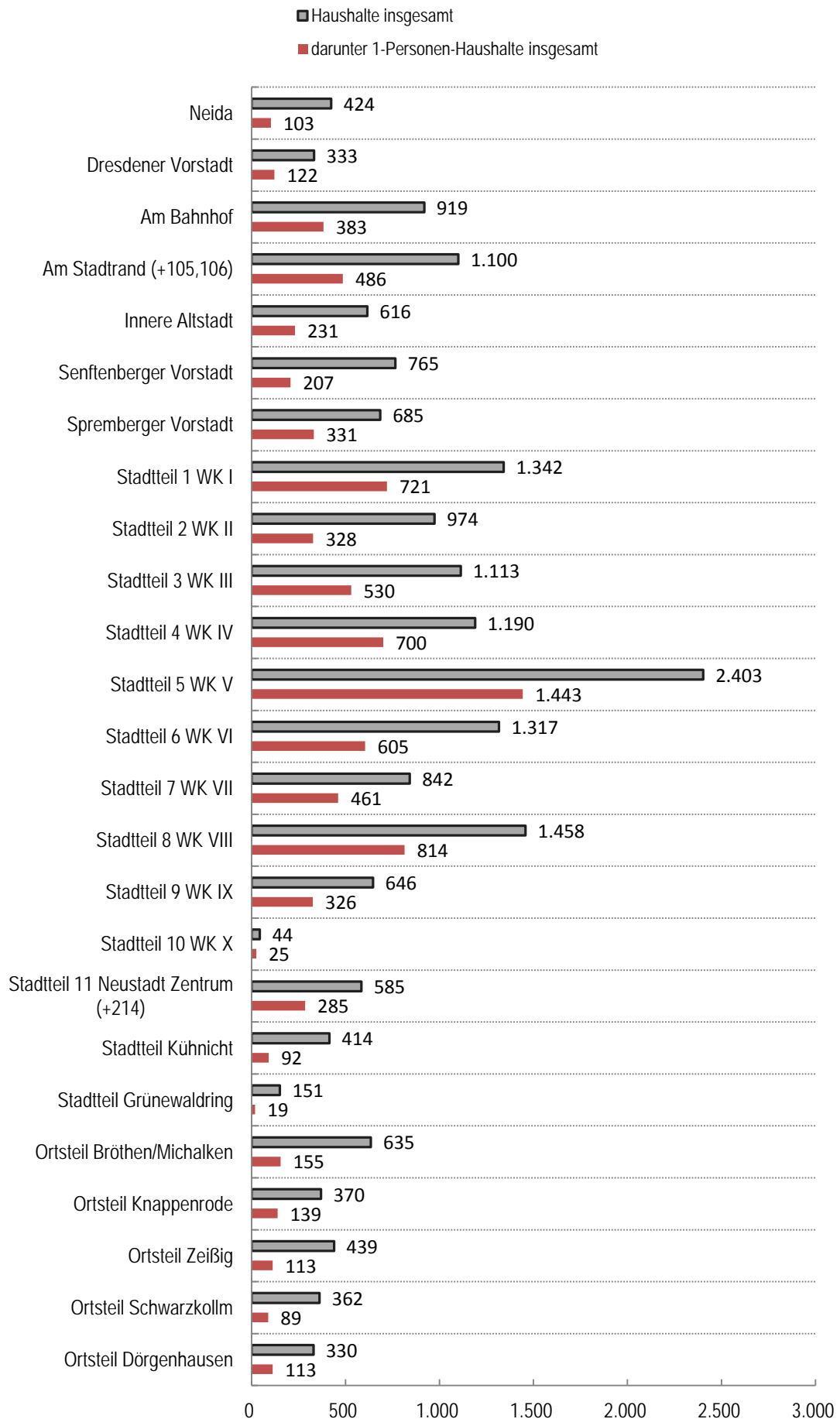
**Haushalte in der Stadt Hoyerswerda am 31.12.2014 mit Kindern**



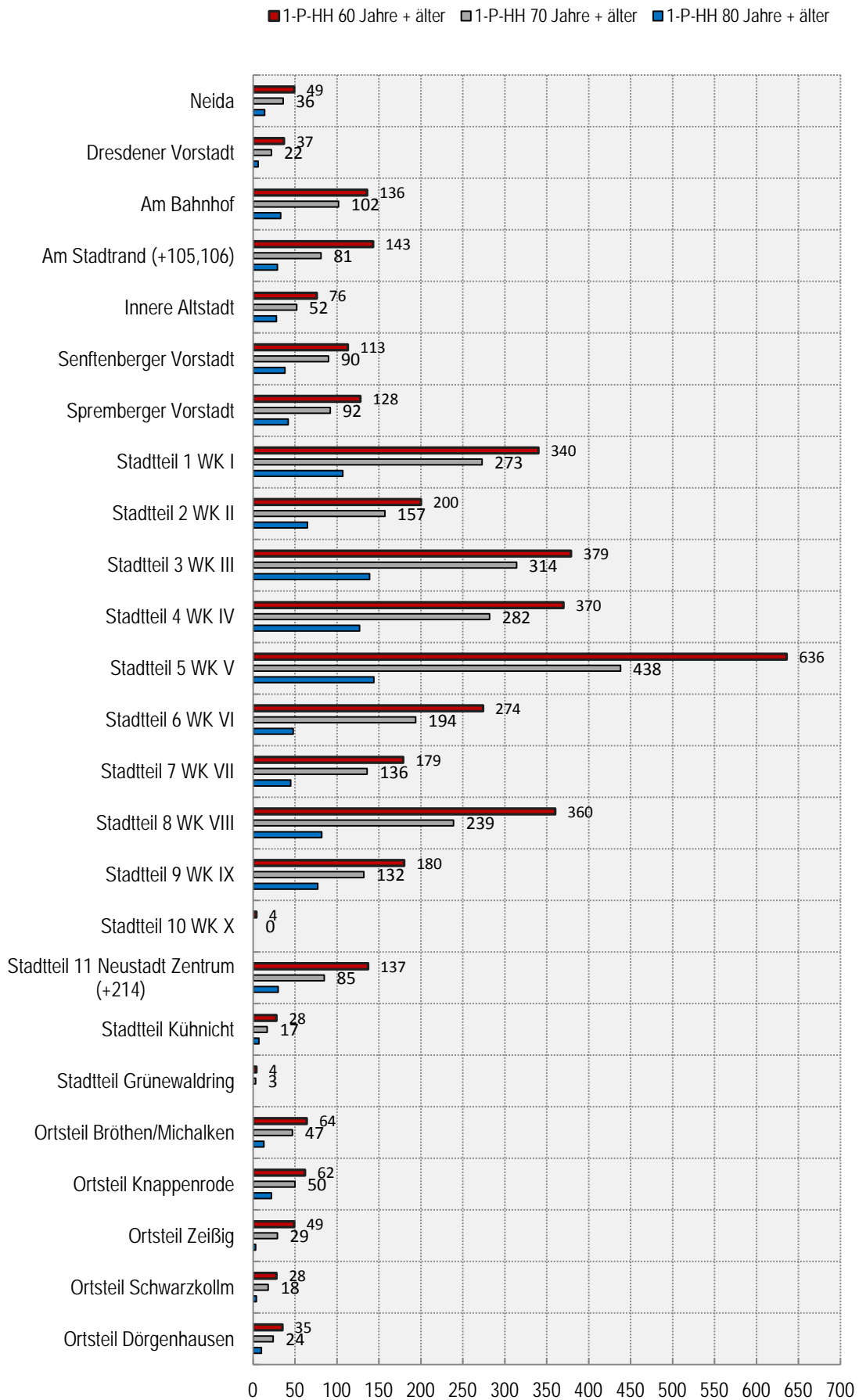
**Anteil der Haushalte mit Kindern an Gesamthaushalten in %**



## Haushalte in der Stadt Hoyerswerda am 31.12.2014



## Haushalte in der Stadt Hoyerswerda am 31.12.2014



## 10 Bevölkerungsbewegung in den Stadtteilen/Ortsteilen 2014

### 10.1 Natürliche und räumliche Bevölkerungsbewegung

Nr.	Stadtteil/Ortsteil	Ge- borene	Sterbe- fälle	Saldo Geb./Sterbef.	Zu- züge <sup>1)</sup>	Fort- züge <sup>1)</sup>	Saldo Zu-/Fortzüge	Umzüge Zuzug <sup>2)</sup>	Umzüge Fortzug <sup>2)</sup>	Saldo Umzüge	Saldo gesamt	Bevölkerung am Ende d. J.
101	Neida	5	8	-3	11	26	-15	38	37	1	-17	895
102	Dresdener Vorstadt	6	5	1	24	24	0	45	29	16	17	669
103	Am Bahnhof	11	16	-5	275	158	117	125	127	-2	110	1.708
104	Am Stadtrand (+105, 106)	8	26	-18	54	64	-10	121	111	10	-18	1.874
107	Innere Altstadt	10	18	-8	40	45	-5	99	49	50	37	1.236
108	Senftenberger Vorstadt	5	25	-20	23	34	-11	61	26	35	4	1.650
109	Spremberger Vorstadt	4	13	-9	19	25	-6	42	37	5	-10	1.101
110	Nördliche Elsteraue	0	0	0	0	0	0	0	0	0	0	0
111	Südliche Elsteraue	0	0	0	0	0	0	0	0	0	0	0
	<b>Altstadtbereich</b>	<b>49</b>	<b>111</b>	<b>-62</b>	<b>446</b>	<b>376</b>	<b>70</b>	<b>531</b>	<b>416</b>	<b>115</b>	<b>123</b>	<b>9.133</b>
201	Stadtteil 1 WK I	7	19	-12	55	79	-24	90	110	-20	-56	2.040
202	Stadtteil 2 WK II	15	22	-7	39	54	-15	106	106	0	-22	1.912
203	Stadtteil 3 WK III	11	37	-26	47	56	-9	113	93	20	-15	1.815
204	Stadtteil 4 WK IV	10	29	-19	24	59	-35	82	95	-13	-67	1.799
205	Stadtteil 5 WK V	21	58	-37	73	118	-45	186	249	-63	-145	3.554
206	Stadtteil 6 WK VI	8	14	-6	40	101	-61	123	108	15	-52	2.145
207	Stadtteil 7 WK VII	8	16	-8	29	36	-7	54	69	-15	-30	1.279
208	Stadtteil 8 WK VIII	13	31	-18	48	62	-14	104	89	15	-17	2.209
209	Stadtteil 9 WK IX	9	70	-61	50	52	-2	95	151	-56	-119	1.272
210	Stadtteil 10 WK X	0	39	-39	19	3	16	26	5	21	-2	200
211	Stadtteil 11 Neustadt Zentrum (+214)	5	14	-9	15	24	-9	55	49	6	-12	1.033
212	Stadtteil Kühnicht	1	2	-1	10	19	-9	19	28	-9	-19	862
213	Stadtteil Grünewaldring	1	0	1	7	11	-4	6	8	-2	-5	347
	<b>Neustadtbereich</b>	<b>109</b>	<b>351</b>	<b>-242</b>	<b>456</b>	<b>674</b>	<b>-218</b>	<b>1.059</b>	<b>1.160</b>	<b>-101</b>	<b>-561</b>	<b>20.467</b>
	<b>Hoy. - Altst. u. Neust.</b>	<b>158</b>	<b>462</b>	<b>-304</b>	<b>902</b>	<b>1.050</b>	<b>-148</b>	<b>1.590</b>	<b>1.576</b>	<b>14</b>	<b>-438</b>	<b>29.600</b>
301	Ortsteil Bröthen/Michalken	7	13	-6	33	38	-5	51	58	-7	-18	1.390
401	Ortsteil Knappenrode	3	6	-3	28	24	4	33	42	-9	-8	704
501	Ortsteil Zeißig	4	6	-2	22	20	2	17	20	-3	-3	912
601	Ortsteil Schwarzkollm	7	9	-2	21	16	5	13	12	1	4	820
701	Ortsteil Dörghenhausen	3	3	0	16	20	-4	14	10	4	0	695
	<b>Ortsteile</b>	<b>24</b>	<b>37</b>	<b>-13</b>	<b>120</b>	<b>118</b>	<b>2</b>	<b>128</b>	<b>142</b>	<b>-14</b>	<b>-25</b>	<b>4.521</b>
	<b>Gesamt</b>	<b>182</b>	<b>499</b>	<b>-317</b>	<b>1.022</b>	<b>1.168</b>	<b>-146</b>	<b>1.718</b>	<b>1.718</b>	<b>-</b>	<b>-463</b>	<b>34.121</b>

<sup>1)</sup> Zu- und Fortzüge über die Stadtgrenze

<sup>2)</sup> Zu- und Fortzüge innerhalb der Stadtteile/Ortsteile

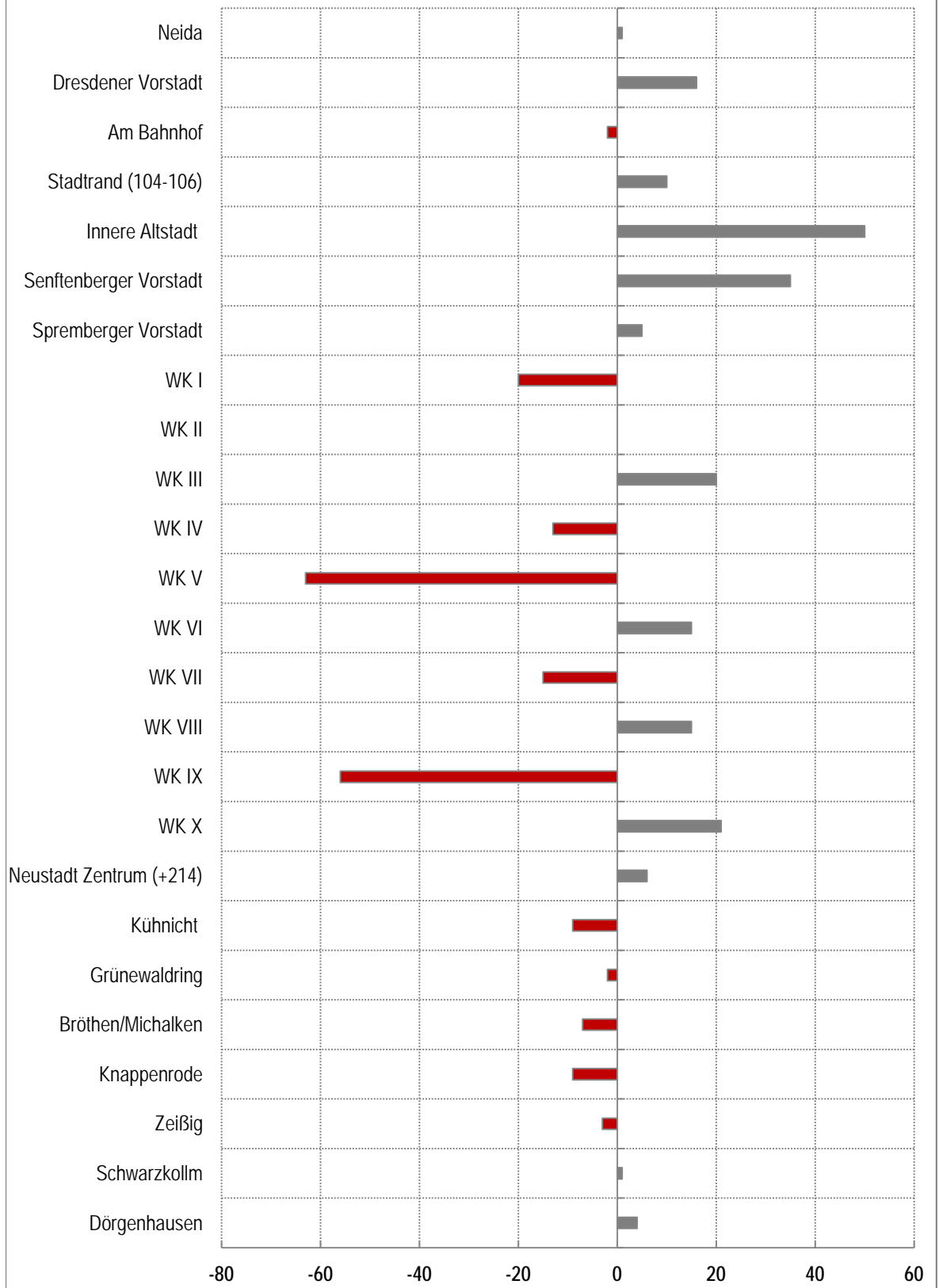
Quelle: Einwohnermelderegister, KOSIS-Statistikdatensatz Bevölkerungsbewegung

10.2 Umzüge - Zu- und Fortzüge innerhalb der Stadtteile/Ortsteile 2014

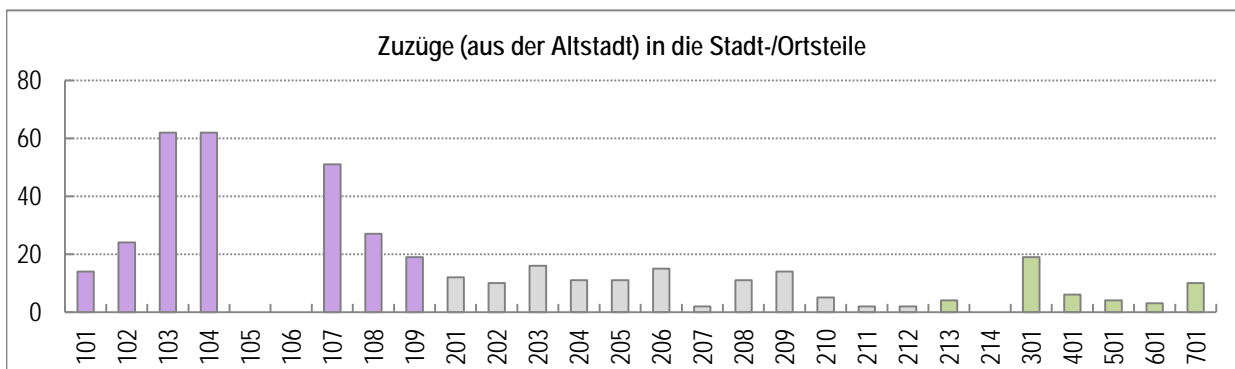
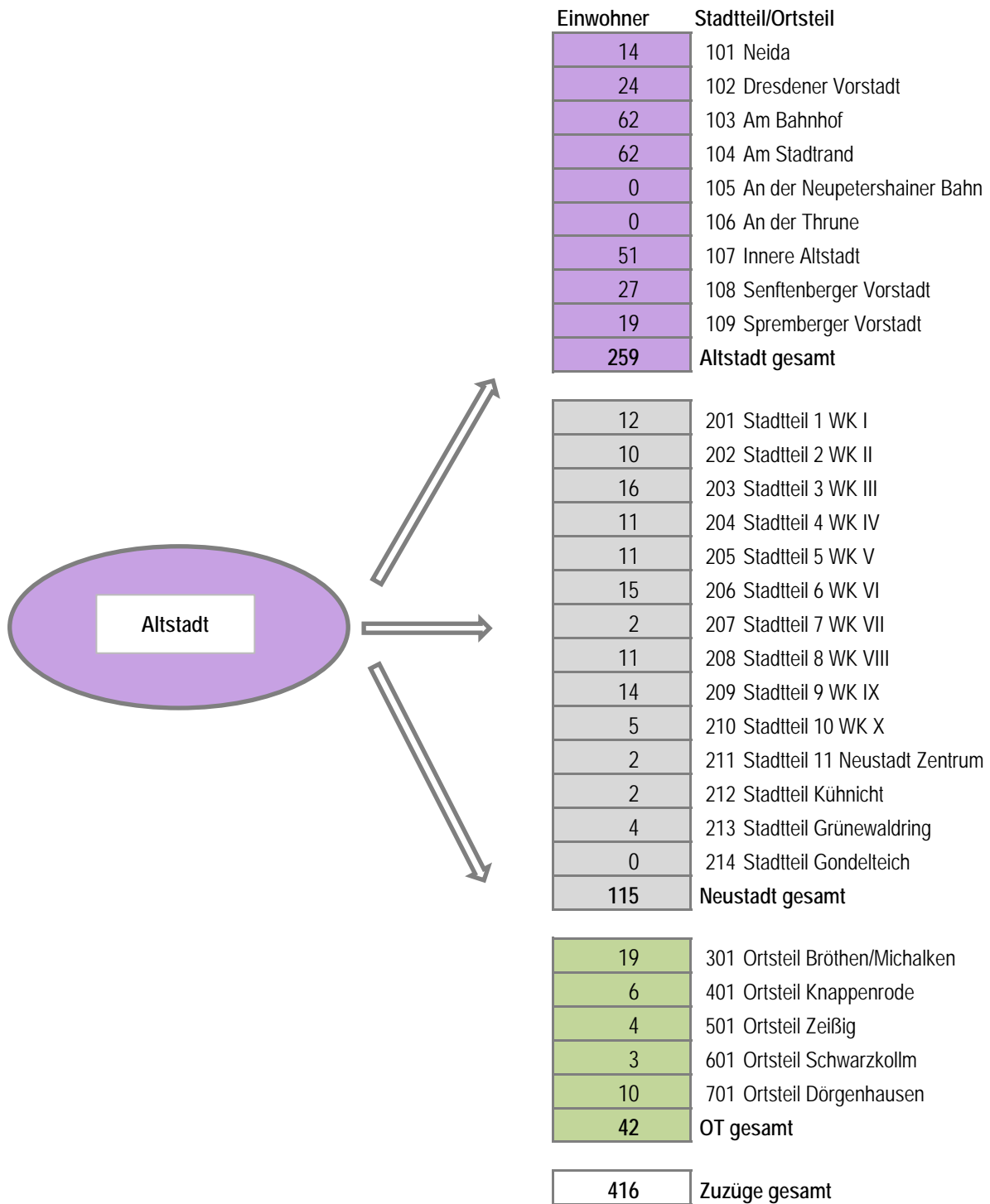
Stadtteil/OT	nach		103	104	105	106	107	108	109	201	202	203	204	205	206	207	208	209	210	211	212	213	214	301	401	501	601	701	Wegzüge insgesamt	
von	101	102																												
101	9		3	1			1	3	3			1		3	5		1				1				2				4	37
102		6	6	10			1		2					1		1		1									1		29	
103		3	26	28			25	12	1	2	5	2		1	2		3	4		1				6	5			1	127	
104		2	6	17	17		7	6	3	2		5	10	1	5		5	2	2			4		9	1	3	1	1	109	
105				1																									1	
106				1																									1	
107	3	4	7	1			13	4	2	1	2			2			2							2			2	4	49	
108		1	2	2			2		2	5				2	3				5	1	1								26	
109		4	1	1			2	2	6	2	3	8	1	1		1		2	2		1								37	
201	2	3	11	10			1	9		21	7	10	2	5	4	3	3	9	2	1	2			1	1	1		2	110	
202	5	5	7	2			9		5	13	14	12	6	6	3	2	3	4	1	9									106	
203	1		5	1			4	2	3	2	9	10	1	17	13	3	4	7	5	1		2				3			93	
204				9			8		4	4	1	9	16	7	13	3	5	8	3	3						2			95	
205		2	3	9			7	6		9	17	21	22	68	17	10	13	10	1	18	3			2	3	8			249	
206	5	2	8	4			3	2	4	3	12	4	4	9	25	5	5	5	1	1				4		2			108	
207		1	4	3			2		2	8	4	5	5	5	11	10	2	2	1	2					1	1			69	
208		4	3	2			1	1		2	3	7	6	19	10	6	9	5	3	4	3						1		89	
209	2	1	9	4			3	4	2	8	14	8	4	15	3	6	39	20		4	3			1	1				151	
210									1					1				1								1	1		5	
211			3	2				1		1	7	4	3	13	2	1	2	4		6									49	
212			1	1			3	1	1	4		3	1	3		1	1	2			5			1					28	
213	1										1			2	1		2							1					8	
214																													0	
301	1	1	4	5			5	8		2	3	1	1		2		2		1		1			17		1	2	1	58	
401	7		4	3			2		1		3	1					1	1	2					3	14				42	
501		1	1	2						1				4	1	2	1	1	1	4				1					20	
601												1			3		1							1			6		12	
701		1		2							1	1		1				2							1		1		10	
Zuzüge insgesamt	38	45	125	121	0	0	99	61	42	90	106	113	82	186	123	54	104	95	26	55	19	6	0	51	33	17	13	14	1.718	

Quelle: KOSIS-Statistikdatensatz Bevölkerungsbewegung

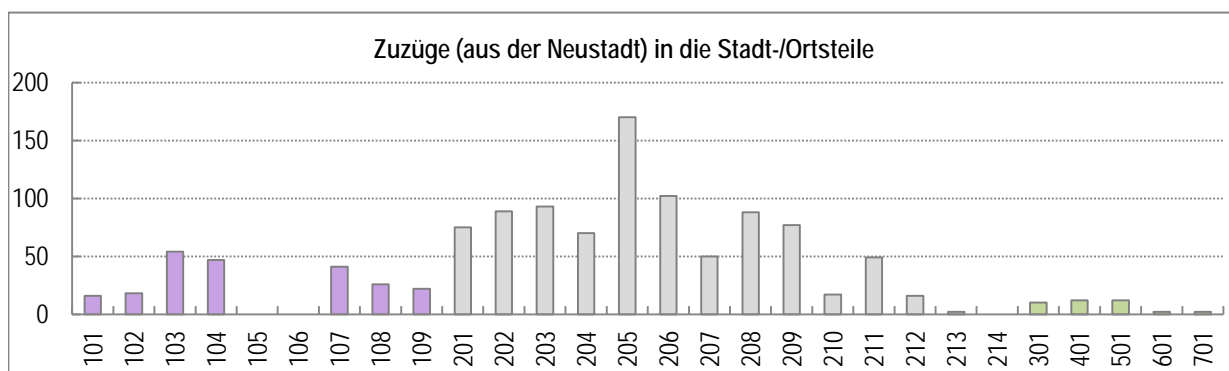
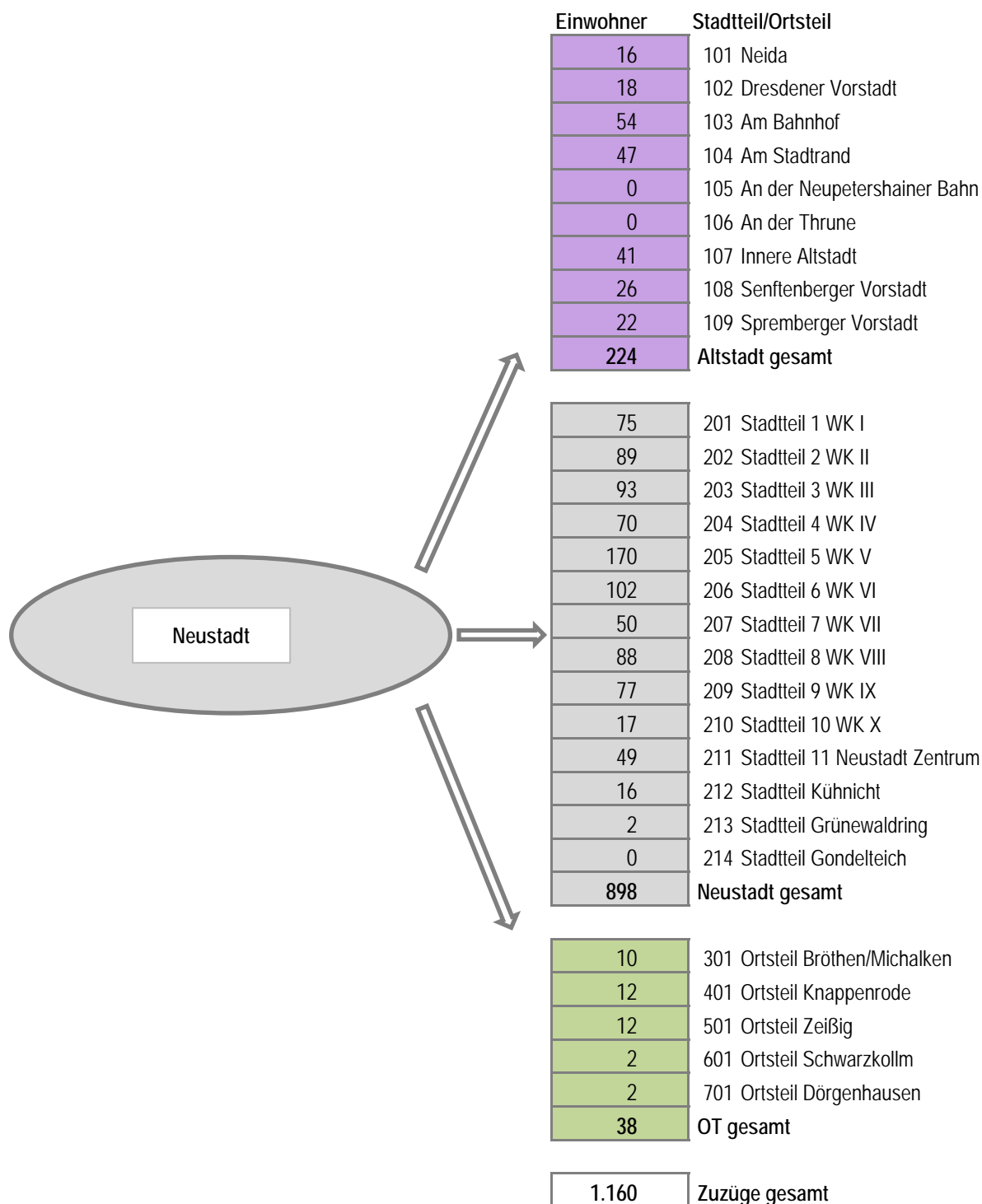
### Saldo Umzüge 2014 nach Stadt-/Ortsteilen



## Wegzüge aus der Altstadt / Zuzüge in die Stadt-/Ortsteile 2014

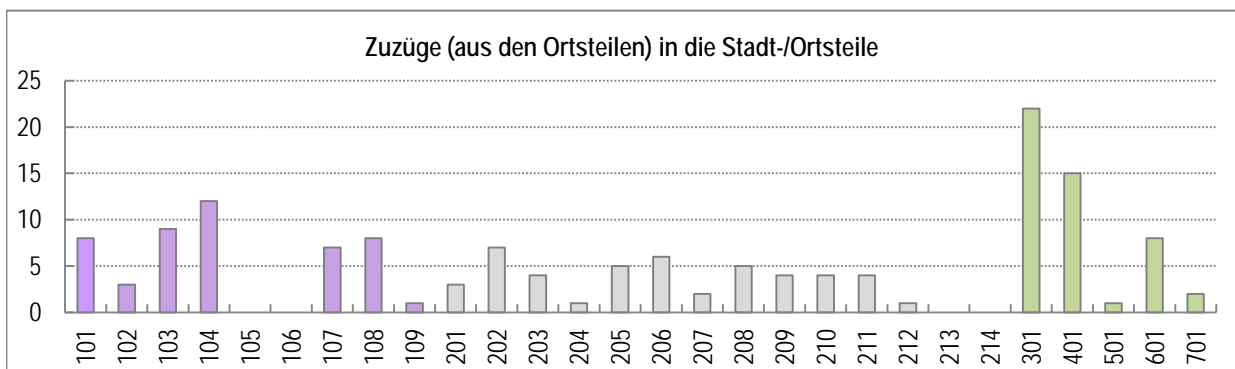
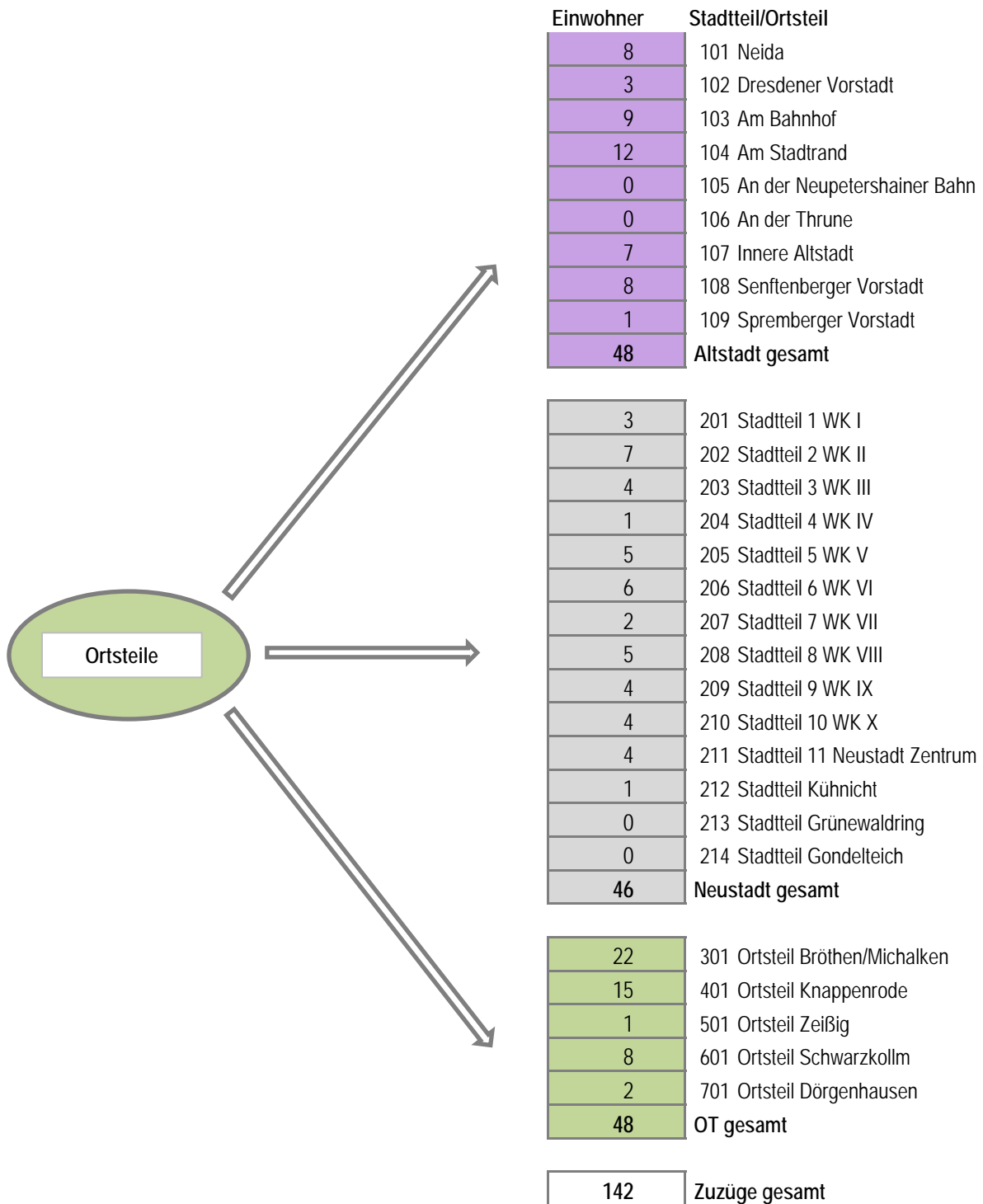


## Wegzüge aus der Neustadt / Zuzüge in die Stadt-/Ortsteile 2014





## Wegzüge aus den Ortsteilen / Zuzüge in die Stadt-/Ortsteile 2014



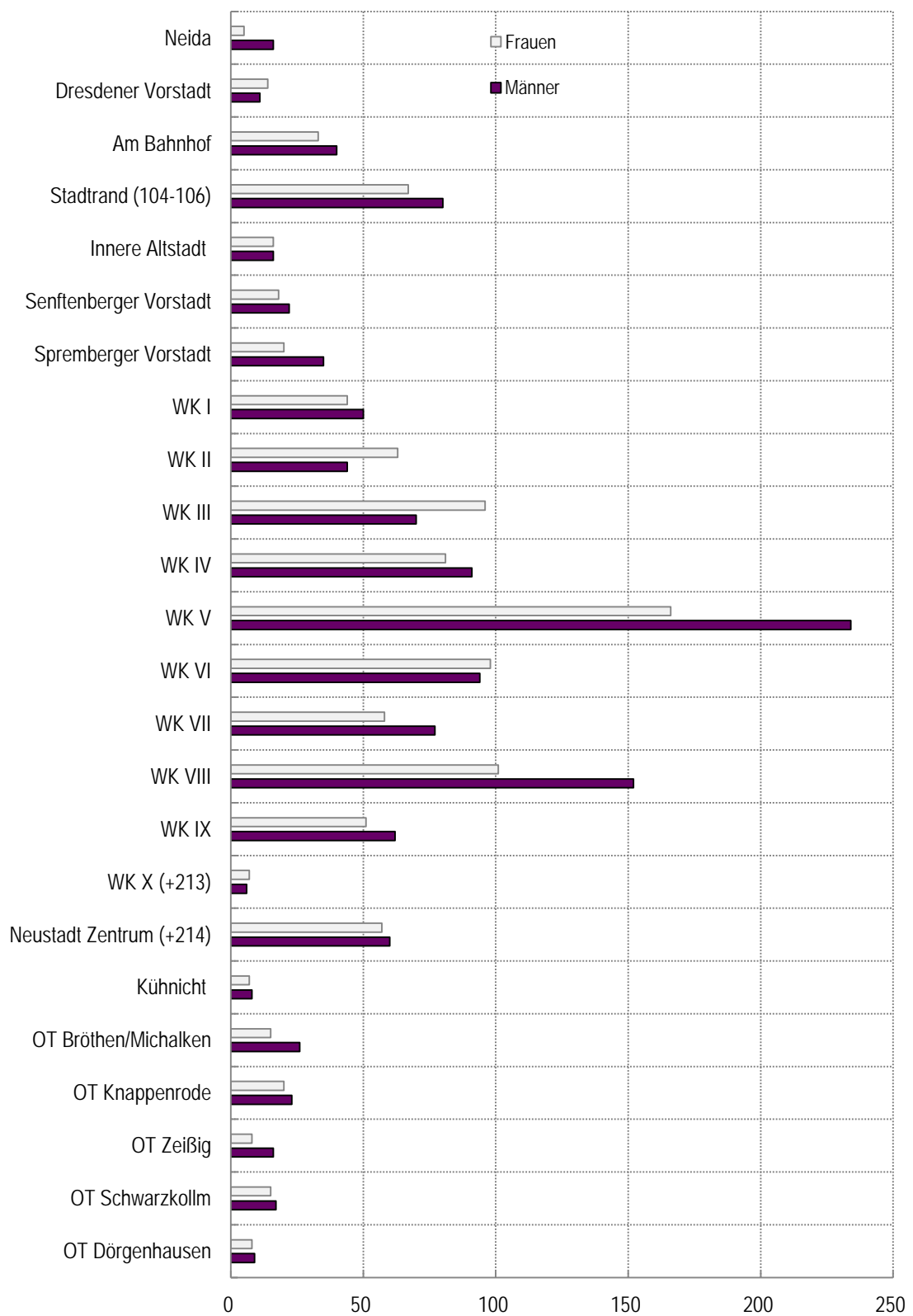
## 11 Arbeitslose der Stadt Hoyerswerda nach Stadt- und Ortsteilen Berichtsmonat Dezember 2014

Nr.	Stadtteil/Ortsteil	ALO gesamt SGB II + SGB III	darunter					Erwerbs- fähige Bevöl- kerung*	Anteil Arbeitslose an erwerbsfähiger Bevölkerung %
			Männer	Frauen	Deutsch	unter 25 J.	55 J. u. älter		
101	Neida	21	16	5	21	.	7	566	3,7
102	Dresdener Vorstadt	25	11	14	25	.	4	452	5,5
103	Am Bahnhof	73	40	33	70	3	17	1.093	6,7
104	Am Stadtrand (104-106)	147	80	67	144	4	32	1.229	12,0
107	Innere Altstadt	32	16	16	31	.	12	793	4,0
108	Senftenberger Vorstadt	40	22	18	40	.	17	975	4,1
109	Spremberger Vorstadt	55	35	20	55	.	16	624	8,8
	<b>Altstadtbereich</b>	<b>393</b>	<b>220</b>	<b>173</b>	<b>386</b>	<b>15</b>	<b>105</b>	<b>5.732</b>	<b>6,9</b>
201	Stadtteil 1 WK I	94	50	44	93	3	28	1.074	8,8
202	Stadtteil 2 WK II	107	44	63	106	9	17	1.038	10,3
203	Stadtteil 3 WK III	166	70	96	163	7	37	753	22,0
204	Stadtteil 4 WK IV	172	91	81	170	9	37	951	18,1
205	Stadtteil 5 WK V	400	234	166	391	22	87	1.977	20,2
206	Stadtteil 6 WK VI	192	94	98	186	14	39	1.156	16,6
207	Stadtteil 7 WK VII	135	77	58	130	5	26	677	19,9
208	Stadtteil 8 WK VIII	253	152	101	246	9	46	1.183	21,4
209	Stadtteil 9 WK IX	113	62	51	110	4	16	608	18,6
210	Stadtteil 10 WK X (+213)	13	6	7	12	.	4	352	3,7
211	Stadtteil 11 Neustadt Zentrum (+214)	117	60	57	116	3	29	613	19,1
212	Stadtteil Kühnicht	15	8	7	15	.	7	587	2,6
	<b>Neustadtbereich</b>	<b>1.777</b>	<b>948</b>	<b>829</b>	<b>1.738</b>	<b>85</b>	<b>373</b>	<b>10.969</b>	<b>16,2</b>
	<b>Hoy. - Altst. u. Neust.</b>	<b>2.170</b>	<b>1.168</b>	<b>1.002</b>	<b>2.124</b>	<b>100</b>	<b>478</b>	<b>16.701</b>	<b>13,0</b>
301	Ortsteil Bröthen/Michalken	41	26	15	41	.	14	911	4,5
401	Ortsteil Knappenrode	43	23	20	43	.	7	446	9,6
501	Ortsteil ZeiBig	24	16	8	24	.	11	581	4,1
601	Ortsteil Schwarzkollm	32	17	15	32	.	9	562	5,7
701	Ortsteil Dörghenhausen	17	9	8	17	.	8	455	3,7
999	nicht zuordenbar	1	0	1	1	0	0	0	-
	<b>Gesamt</b>	<b>2.328</b>	<b>1.259</b>	<b>1.069</b>	<b>2.282</b>	<b>104</b>	<b>527</b>	<b>19.656</b>	<b>11,8</b>

Quelle: Arbeitslose - Bundesagentur für Arbeit  
Erwerbsf. Bevölk. - Einwohnermelderegister

\*Erwerbsfähige Bevölkerung: Einwohner im Alter von 15 bis unter 65 Jahren  
ohne Berücksichtigung des gesetzlichen Renteneintrittsalters

### Arbeitslose im Dezember 2014



## 12 Leistungsempfänger nach Stadt- und Ortsteilen Berichtsmonat September 2014

Nr.	Stadtteil/Ortsteil	SGB III-Leistungsempf.		SGB II-Leistungsempfänger											Leistungen ges. €
		gesamt	dar. Frauen	Bedarfsge- meinschaften (BG) gesamt	BG mit 1 Pers.	BG mit 2 Pers.	BG mit 3 u. mehr P.	BG mit Kindern	BG mit ALG II	BG mit LFU	BG mit SG	Personen in BG ges.	erwerbsfähige Hilfebedürftige	nicht erwerbsf. Hilfebedürftige	
101	Neida	7	.	11	7	4	.	.	10	11	.	15	13	.	8.589,64
102	Dresdener Vorstadt	7	4	25	13	6	6	7	23	24	4	52	36	16	21.753,48
103	Am Bahnhof	15	5	82	41	16	25	23	71	72	11	161	122	39	64.927,10
104	Am Stadtrand (104-106)	25	9	190	125	42	23	37	159	187	14	286	230	56	138.929,07
107	Innere Altstadt	14	8	35	22	6	7	6	31	35	3	63	50	13	26.483,30
108	Senftenberger Vorstadt	5	.	43	28	4	11	11	39	39	5	82	60	22	36.767,61
109	Spremberger Vorstadt	9	.	80	67	10	3	5	67	80	.	98	90	8	57.680,36
	<b>Altstadt</b>	<b>82</b>	<b>31</b>	<b>466</b>	<b>303</b>	<b>88</b>	<b>75</b>	<b>91</b>	<b>400</b>	<b>448</b>	<b>39</b>	<b>757</b>	<b>601</b>	<b>156</b>	<b>355.130,56</b>
201	Stadtteil 1 WK I	22	9	112	74	26	12	23	97	110	6	165	133	32	82.331,70
202	Stadtteil 2 WK II	19	7	143	53	28	62	65	119	138	26	330	211	119	112.176,23
203	Stadtteil 3 WK III	14	8	214	93	82	39	79	185	210	36	394	284	110	175.305,43
204	Stadtteil 4 WK IV	16	9	223	150	37	36	47	198	219	23	356	283	73	173.423,41
205	Stadtteil 5 WK V	37	22	549	373	109	67	100	493	539	48	839	670	169	433.726,51
206	Stadtteil 6 WK VI	16	6	254	140	73	41	58	224	248	25	428	335	93	196.004,79
207	Stadtteil 7 WK VII	7	4	170	120	28	22	37	157	167	12	260	198	62	133.731,89
208	Stadtteil 8 WK VIII	24	6	345	260	53	32	45	315	330	22	475	406	69	262.712,74
209	Stadtteil 9 WK IX	11	.	149	78	41	30	45	136	147	21	269	195	74	115.180,42
210	Stadtteil 10 WK X (+213)	7	.	13	8	3	.	.	12	12	.	22	17	5	10.372,36
211	Stadtteil 11 Neustadt Zentrum (+ 214)	13	5	158	100	21	37	38	143	154	23	288	210	78	135.552,33
212	Stadtteil Kühnicht	8	5	8	4	.	.	3	7	8	.	14	10	4	6.593,80
	<b>Neustadt</b>	<b>194</b>	<b>84</b>	<b>2.338</b>	<b>1.453</b>	<b>503</b>	<b>382</b>	<b>542</b>	<b>2.086</b>	<b>2.282</b>	<b>245</b>	<b>3.840</b>	<b>2.952</b>	<b>888</b>	<b>1.837.111,61</b>
	<b>Alt- und Neustadt</b>	<b>276</b>	<b>115</b>	<b>2.804</b>	<b>1.756</b>	<b>591</b>	<b>457</b>	<b>633</b>	<b>2.486</b>	<b>2.730</b>	<b>284</b>	<b>4.597</b>	<b>3.553</b>	<b>1.044</b>	<b>2.192.242,17</b>
301	Ortsteil Bröthen/Michalken	11	6	38	23	10	5	7	36	35	.	59	49	10	27.745,88
401	Ortsteil Knappenrode	8	4	47	24	12	11	12	41	45	6	88	70	18	42.959,32
501	Ortsteil ZeiBig	14	4	19	9	9	.	.	19	18	.	31	28	3	16.393,21
601	Ortsteil Schwarzkollm	10	5	24	15	4	5	5	22	20	.	42	34	8	19.217,54
701	Ortsteil Dörghenhausen	4	.	10	7	.	.	.	9	8	.	15	12	3	7.108,76
999	nicht zuordenbar	0	.	2	1	.	.	.	2	2	0	4	2	2	2.617,00
	<b>Gesamt</b>	<b>323</b>	<b>136</b>	<b>2.944</b>	<b>1.835</b>	<b>628</b>	<b>481</b>	<b>661</b>	<b>2.615</b>	<b>2.858</b>	<b>296</b>	<b>4.836</b>	<b>3.748</b>	<b>1.088</b>	<b>2.308.283,88</b>

Quelle: Bundesagentur für Arbeit

### 13 Sozialversicherungspflichtig Beschäftigte Berichtsmonat Juni 2014

Nr.	Stadtteil/Ortsteil	Beschäftigte						
		Insgesamt	Männer	Frauen	Deutsche	Ausländer	unter 20 J.	20 - u. 25 J.
101	Neida	352	175	177	350	2	3	11
102	Dresdener Vorstadt	279	145	134	276	3	3	16
103	Am Bahnhof	651	331	320	643	8	10	42
104	Am Stadtrand (104-106)	745	392	353	741	4	5	60
107	Innere Altstadt	492	247	245	486	6	1	17
108	Senftenberger Vorstadt	576	291	285	573	3	6	24
109	Spremberger Vorstadt	374	203	171	370	4	2	20
	<b>Altstadt</b>	<b>3.469</b>	<b>1.784</b>	<b>1.685</b>	<b>3.439</b>	<b>30</b>	<b>30</b>	<b>190</b>
201	Stadtteil 1 WK I	697	383	314	674	23	7	52
202	Stadtteil 2 WK II	514	264	250	511	3	11	40
203	Stadtteil 3 WK III	336	167	169	334	2	5	24
204	Stadtteil 4 WK IV	538	295	243	529	9	10	39
205	Stadtteil 5 WK V	927	538	389	909	18	21	74
206	Stadtteil 6 WK VI	610	311	299	597	13	9	60
207	Stadtteil 7 WK VII	378	225	153	373	5	4	28
208	Stadtteil 8 WK VIII	563	312	251	550	13	10	39
209	Stadtteil 9 WK IX	309	157	152	304	5	5	18
210	Stadtteil 10 WK X (+213)	256	140	116	249	7	3	13
211	Stadtteil 11 Neustadt Zentrum (+214)	268	158	110	264	4	7	21
212	Stadtteil Kühnicht	393	190	203	390	3	5	10
	<b>Neustadt</b>	<b>5.789</b>	<b>3.140</b>	<b>2.649</b>	<b>5.684</b>	<b>105</b>	<b>97</b>	<b>418</b>
	<b>Alt- und Neustadt</b>	<b>9.258</b>	<b>4.924</b>	<b>4.334</b>	<b>9.123</b>	<b>135</b>	<b>127</b>	<b>608</b>
301	Ortsteil Bröthen/Michalken	570	284	286	566	4	8	11
401	Ortsteil Knappenrode	270	142	128	269	1	5	18
501	Ortsteil Zeißig	362	186	176	359	3	6	11
601	Ortsteil Schwarzkollm	353	187	166	352	1	6	15
701	Ortsteil Dörghausen	304	150	154	300	4	5	19
999	nicht zuordenbar	39	21	18	38	1	0	2
	<b>Ortsteile</b>	<b>1.898</b>	<b>970</b>	<b>928</b>	<b>1.884</b>	<b>14</b>	<b>30</b>	<b>76</b>
	<b>Gesamt</b>	<b>11.156</b>	<b>5.894</b>	<b>5.262</b>	<b>11.007</b>	<b>149</b>	<b>157</b>	<b>684</b>

Quelle: Bundesagentur für Arbeit

## 14 Fahrzeugbestand nach Stadt- und Ortsteilen am 1.1.2012, 1.1.2013 und 1.1.2014

Nr.	Stadtteil/Ortsteil		Fläche	Kraftfahrzeuge					Anhänger	KFZ je 1.000 Einwohner
				insgesamt	davon					
					Kraft-räder	PKW		Nutz-fahr-zeuge		
						privat	gewerb-lich			
km²	Anzahl									
101	Neida	01.01.2012		736	46	614	13	63	147	799
		01.01.2013		734	45	613	15	61	151	801
		01.01.2014	3,14	725	40	608	15	62	159	796
102	Dresdener Vorstadt	01.01.2012		434	28	359	10	37	75	647
		01.01.2013		433	32	356	9	36	76	666
		01.01.2014	0,45	445	38	365	7	35	79	675
103	Am Bahnhof	01.01.2012		962	56	816	40	50	91	599
		01.01.2013		944	54	817	36	37	97	591
		01.01.2014	0,86	951	51	827	34	39	92	598
104	Am Stadtrand (mit 105 u.106)	01.01.2012		1.444	60	991	211	182	183	746
		01.01.2013		1.480	62	981	247	190	197	769
		01.01.2014	3,56	1.464	70	989	210	195	211	769
107	Innere Altstadt	01.01.2012		801	40	655	48	58	109	697
		01.01.2013		794	43	664	40	47	102	679
		01.01.2014	0,61	802	43	686	25	48	109	671
108	Senftenberger Vorstadt	01.01.2012		1.137	87	955	38	57	211	679
		01.01.2013		1.155	91	962	42	60	212	687
		01.01.2014	0,74	1.161	97	957	47	60	218	703
109	Spremberger Vorstadt	01.01.2012		702	33	596	28	45	60	597
		01.01.2013		712	29	605	32	46	67	615
		01.01.2014	0,32	718	32	612	24	50	67	647
	<b>Altstadt</b>	01.01.2012		<b>6.216</b>	<b>350</b>	<b>4.986</b>	<b>388</b>	<b>492</b>	<b>876</b>	<b>681</b>
		01.01.2013		<b>6.252</b>	<b>356</b>	<b>4.998</b>	<b>421</b>	<b>477</b>	<b>902</b>	<b>687</b>
		01.01.2014	11,73	<b>6.266</b>	<b>371</b>	<b>5.044</b>	<b>362</b>	<b>489</b>	<b>935</b>	<b>695</b>
201	Stadtteil 1 WK I	01.01.2012		1.090	32	1.031	5	22	79	488
		01.01.2013		1.081	30	1.019	9	23	78	495
		01.01.2014	0,47	1.069	33	997	20	19	80	510
202	Stadtteil 2 WK II	01.01.2012		904	43	846	6	9	68	463
		01.01.2013		905	41	848	7	9	70	468
		01.01.2014	0,32	930	43	863	11	13	74	479
203	Stadtteil 3 WK III	01.01.2012		720	17	679	18	6	48	397
		01.01.2013		707	17	665	16	9	45	389
		01.01.2014	0,25	704	17	661	16	10	47	385
204	Stadtteil 4 WK IV	01.01.2012		844	54	784	0	6	48	442
		01.01.2013		870	56	797	10	7	53	455
		01.01.2014	0,45	855	58	786	3	8	49	458
205	Stadtteil 5 WK V	01.01.2012		1.708	52	1.630	16	10	127	420
		01.01.2013		1.670	56	1.589	15	10	127	431
		01.01.2014	0,44	1.646	52	1.568	18	8	126	445
206	Stadtteil 6 WK VI	01.01.2012		1.577	43	1.044	224	266	165	681
		01.01.2013		1.667	41	1.062	258	306	171	737
		01.01.2014	0,33	1.626	42	1.071	176	337	176	734
207	Stadtteil 7 WK VII	01.01.2012		690	37	646	0	7	48	505
		01.01.2013		686	39	641	0	6	49	515
		01.01.2014	0,37	688	43	641	0	4	51	524

Nr.	Stadtteil/Ortsteil		Fläche	Kraftfahrzeuge					Anhänger	KFZ je 1.000 Einwohner
				insgesamt	davon					
					Kraft- räder	PKW		Nutz- fahr- zeuge		
						privat	gewerb- lich			
km <sup>2</sup>	Anzahl									
208	Stadtteil 8 WK VIII	01.01.2012		1.081	30	987	24	40	82	480
		01.01.2013	0,41	1.074	29	980	23	42	79	483
		01.01.2014		1.081	29	983	25	44	79	486
209	Stadtteil 9 WK IX	01.01.2012		625	26	549	37	13	58	417
		01.01.2013		607	27	530	33	17	57	415
		01.01.2014	0,41	561	24	487	34	16	59	407
210	Stadtteil 10 WK X (mit 213)	01.01.2012		474	19	390	43	22	61	562
		01.01.2013		391	16	322	34	19	61	592
		01.01.2014	1,17	334	14	265	37	18	54	606
211	Stadtteil 11 Neustadt Zentrum (mit 214)	01.01.2012		462	14	404	27	17	46	433
		01.01.2013		457	16	389	31	21	46	428
		01.01.2014	0,79	448	15	390	26	17	39	428
212	Stadtteil Kühnicht	01.01.2012		743	50	599	19	75	130	813
		01.01.2013		749	52	604	23	70	138	838
		01.01.2014	0,61	746	50	595	25	76	139	847
	<b>Neustadt</b>	01.01.2012		<b>10.971</b>	<b>419</b>	<b>9.550</b>	<b>465</b>	<b>537</b>	<b>970</b>	<b>501</b>
		01.01.2013		<b>10.864</b>	<b>420</b>	<b>9.446</b>	<b>459</b>	<b>539</b>	<b>974</b>	<b>503</b>
		01.01.2014	15,19	<b>10.688</b>	<b>420</b>	<b>9.307</b>	<b>391</b>	<b>570</b>	<b>973</b>	<b>508</b>
	<b>Alt- und Neustadt</b>	01.01.2012		<b>17.223</b>	<b>775</b>	<b>14.548</b>	<b>886</b>	<b>1.014</b>	<b>1.872</b>	<b>549</b>
		01.01.2013		<b>17.116</b>	<b>776</b>	<b>14.444</b>	<b>880</b>	<b>1.016</b>	<b>1.876</b>	<b>557</b>
		01.01.2014	26,92	<b>16.954</b>	<b>791</b>	<b>14.351</b>	<b>753</b>	<b>1.059</b>	<b>1.908</b>	<b>564</b>
301	Ortsteil Bröthen/Michalken	01.01.2012		1.122	73	931	14	104	236	797
		01.01.2013		1.112	78	917	13	104	246	797
		01.01.2014	10,68	1.146	80	940	15	111	256	815
401	Ortsteil Knappenrode	01.01.2012		431	14	404	1	12	80	583
		01.01.2013		442	17	408	3	14	77	602
		01.01.2014	10,97	446	22	407	2	15	75	626
501	Ortsteil ZeiBig (ab 2002 mit Industriegeb. ZeiBig)	01.01.2012		754	62	623	17	52	141	810
		01.01.2013		721	62	595	16	48	136	782
		01.01.2014	9,92	710	67	584	16	43	134	771
601	Ortsteil Schwarzkollm	01.01.2012		764	53	563	22	126	148	893
		01.01.2013		766	56	563	22	125	161	917
		01.01.2014	31,61	755	58	544	23	130	167	925
701	Ortsteil Dörghenhausen	01.01.2012		450	27	356	16	51	92	649
		01.01.2013		471	28	370	17	56	103	675
		01.01.2014	5,46	498	32	380	18	68	107	714
999	nicht zuordenbar	01.01.2012		120	10	79	10	21	55	-
		01.01.2013		97	9	63	9	16	44	-
		01.01.2014		15	1	3	5	6	8	-
	<b>Gesamt</b>	01.01.2012		<b>20.864</b>	<b>1.014</b>	<b>17.504</b>	<b>966</b>	<b>1.380</b>	<b>2.624</b>	<b>580</b>
		01.01.2013		<b>20.725</b>	<b>1.026</b>	<b>17.360</b>	<b>960</b>	<b>1.379</b>	<b>2.643</b>	<b>587</b>
		01.01.2014	95,56	<b>20.524</b>	<b>1.051</b>	<b>17.209</b>	<b>832</b>	<b>1.432</b>	<b>2.655</b>	<b>593</b>

Quelle: Kraftfahrt Bundesamt (Projektkreis Kfz-Daten/-Strukturen)