

SCHÜLER REISEN MIT SCHAU REIN! IN UNBEKANNTE BERUFSWELTEN



Was macht
eine Mecha-
tronikerin? Womit
beschäftigen sich ein Werkzeug-
mechaniker, eine Augenoptikerin
oder ein Tierwirt?
Antworten darauf gibt SCHAU REIN!

Eine Woche lang öffnen Firmen und Institutionen ihre
Türen und bieten Schülerinnen und Schülern ab Klasse 7
einen Blick darauf, was sie nach dem Schulabschluss
erwarten könnte.

SCHAU REIN! ist Sachsens größte Initiative zur Berufs-
orientierung. In keiner anderen Woche des Jahres sind
so viele Jugendliche gleichzeitig auf den Beinen, um sich
Tätigkeiten aller Branchen anzuschauen und diese
auszuprobieren. Die Aktion findet vom **12. bis zum
17. März 2018** zum 12. Mal sachsenweit statt.

Ausführliche Informationen und Anmeldung unter:

www.schau-rein-sachsen.de

Unterstützt von:



KONTAKTE

Landkreis Bautzen
Kreisentwicklungsamt
Tel.: (03591) 52 51 61 212; (03591) 52 51 61 200
Mail: wirtschaft@ra-bautzen.de

Erzgebirgskreis
Wirtschaftsförderung Erzgebirge GmbH
Tel.: (03733) 1 45 119 · Mail: hillig@wfe-erzgebirge.de

Landkreis Görlitz
Entwicklungsgesellschaft Niedersächsische Oberlausitz mbH
Tel.: (03581) 329 010 · Mail: info@wirtschaft-goerlitz.de

Landkreis Leipzig
ZAROF GmbH im Auftrag des Landkreises Leipzig
Stabsstelle des Landrates Wirtschaftsförderung/Kreisentwicklung
Tel.: (0341) 21 72 916 · Mail: ml.rieger@zarof-gmbh.de

Landkreis Meißen
Wirtschaftsförderung Region Meißen GmbH
Tel.: (03521) 47 60 811 · Mail: torsten.zichner@wrm-gmbh.de

Landkreis Mittelsachsen
Referat Wirtschaftsförderung und Bauplanung
Tel.: (03731) 79 91 482 · Mail: jens.spreer@landkreis-mittelsachsen.de

Landkreis Nordsachsen
ZAROF GmbH
Tel.: (0341) 21 72 916 · Mail: ml.rieger@zarof-gmbh.de

Landkreis Sächsische Schweiz-Osterzgebirge
Koordinierungsstelle Beruf und Bildung
Tel.: (03501) 51 51 516 · Mail: schulewirtschaft@landratsamt-pirna.de

Vogtlandkreis
Amt für Wirtschaftsförderung
Tel.: (03741) 300 10 79 · Mail: zobel.daniela@vogtlandkreis.de

Landkreis Zwickau
Amt für Kreisentwicklung, Bauaufsicht und Denkmalschutz
SG Kreisentwicklung, Wirtschaftsförderung, Tourismus
Tel.: (0375) 44 02 25 118 · Mail: berufsorientierung@landkreis-zwickau.de

Stadt Chemnitz
Chemnitzer Wirtschaftsförderungs- und Entwicklungsgesellschaft mbH
Tel.: (0371) 36 60 228 · Mail: bothe@cw-e-chemnitz.de

Stadt Dresden
LSJ Sachsen | Servicestelle Berufswahlpass, Ina Bennndorf
Tel.: (0351) 89 51 143 · Mail: post@berufswahlpass-sachsen.de

Stadt Leipzig
Referat für Beschäftigungspolitik
Tel.: (0341) 123 5 879 · Mail: beschaeftigung@leipzig.de

MISSION UNBEKANNTE BERUFSWELT

12. bis
17. März
2018

**SCHAU
REIN!**
Woche der offenen
Unternehmen Sachsen

Sachsens größte Initiative
zur Berufsorientierung

SCHÜLER

Entdecke deine Zukunft!

Wirst du Bäcker oder Buchhändlerin? Manager oder Mathematikerin? Rund 350 anerkannte Ausbildungsberufe, viele schulische Ausbildungsgänge und unzählige Studienmöglichkeiten für akademische Berufe gibt es in Deutschland. Egal, ob du eine Ausbildung machen oder studieren willst: Bei SCHAU REINI! kannst du dich über deine beruflichen Perspektiven informieren und schon heute in deinen zukünftigen Beruf hinein-schnuppern.



 schau.rein.sachsen
 bildungsmarktSN

DEIN REISEPLAN

- ▶ Such dir Veranstaltungen nach deinen eigenen, persönlichen Interessen aus. Frag deinen Lehrer oder Berufsberater, sie unterstützen dich dabei.
- ▶ Fahr kostenfrei mit der SCHAU-REINI-Fahrkarte zu Unternehmen in ganz Sachsen.
- ▶ Komm ins Gespräch mit Mitarbeitern, Azubis und Geschäftsführern.

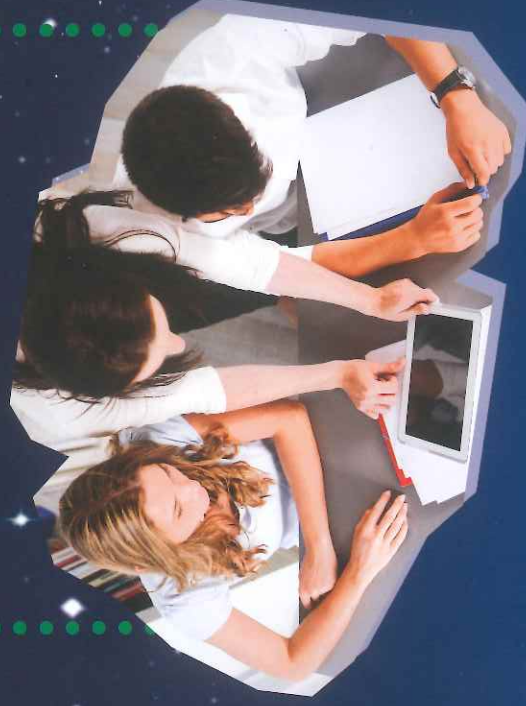
ab 2. Januar 2018 kannst du Veranstaltungen recherchieren und Plätze buchen – alles auf www.schau-rein-sachsen.de.

LEHRER & ELTERN

Begleiten Sie die Jugendlichen!

Geben Sie Starthilfe bei der Berufsorientierung. Bei SCHAU REINI! haben Jugendliche die Chance, ein breites Tätigkeitsspektrum in der Praxis zu erkunden. Diesen Prozess können Sie begleiten wie kein anderer. Sprechen Sie zu Hause und im Unterricht über diese Fragen:

- ▶ Welche Voraussetzungen muss ein Schüler für einen Beruf besitzen?
- ▶ Welche Alternativen zum Wunschberuf gibt es?
- ▶ Wie bewerben sich Schüler richtig?



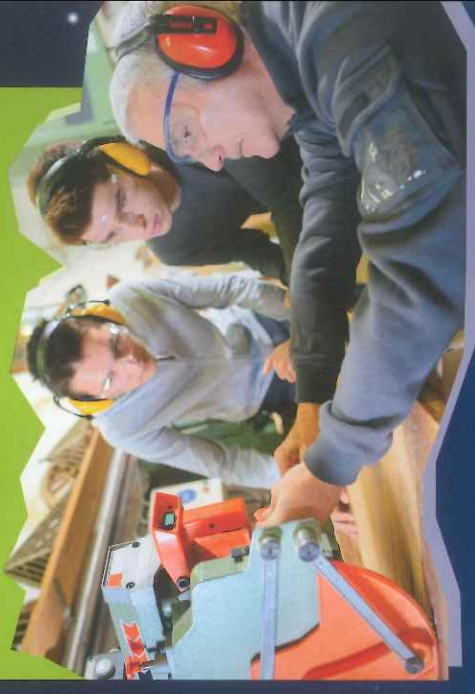
Die SCHAU-REINI-Fahrkarte für Schüler müssen Lehrer **bis zum 2. März 2018** auf www.schau-rein-sachsen.de bestätigen.

UNTERNEHMEN

Sichern Sie sich Ihren Nachwuchs!

Bei SCHAU REINI! stellen Sie Jugendlichen Arbeitsabläufe, Tätigkeitsprofile und Ausbildungsmöglichkeiten vor und lernen gleichzeitig die Mitarbeiter von morgen kennen. Am besten zeigen und erklären Sie gemeinsam mit Ihren Ausbildern und Auszubildenden:

- ▶ konkrete Arbeitsabläufe und Tätigkeiten
- ▶ Anforderungen an Mitarbeiter und Auszubildende
- ▶ Ausbildungs- und Entwicklungsmöglichkeiten
- ▶ Ablauf von Bewerbungsverfahren



Unternehmen registrieren sich und ihre Veranstaltungen kostenfrei **ab 1. September** auf www.schau-rein-sachsen.de.

Angebote, die bis 14. Dezember 2017 online sind, werden zusätzlich im SCHAU-REINI-Magazin publiziert. Die Broschüre beschäftigt sich mit Berufsorientierung und wird direkt an Schüler ausgegeben.