

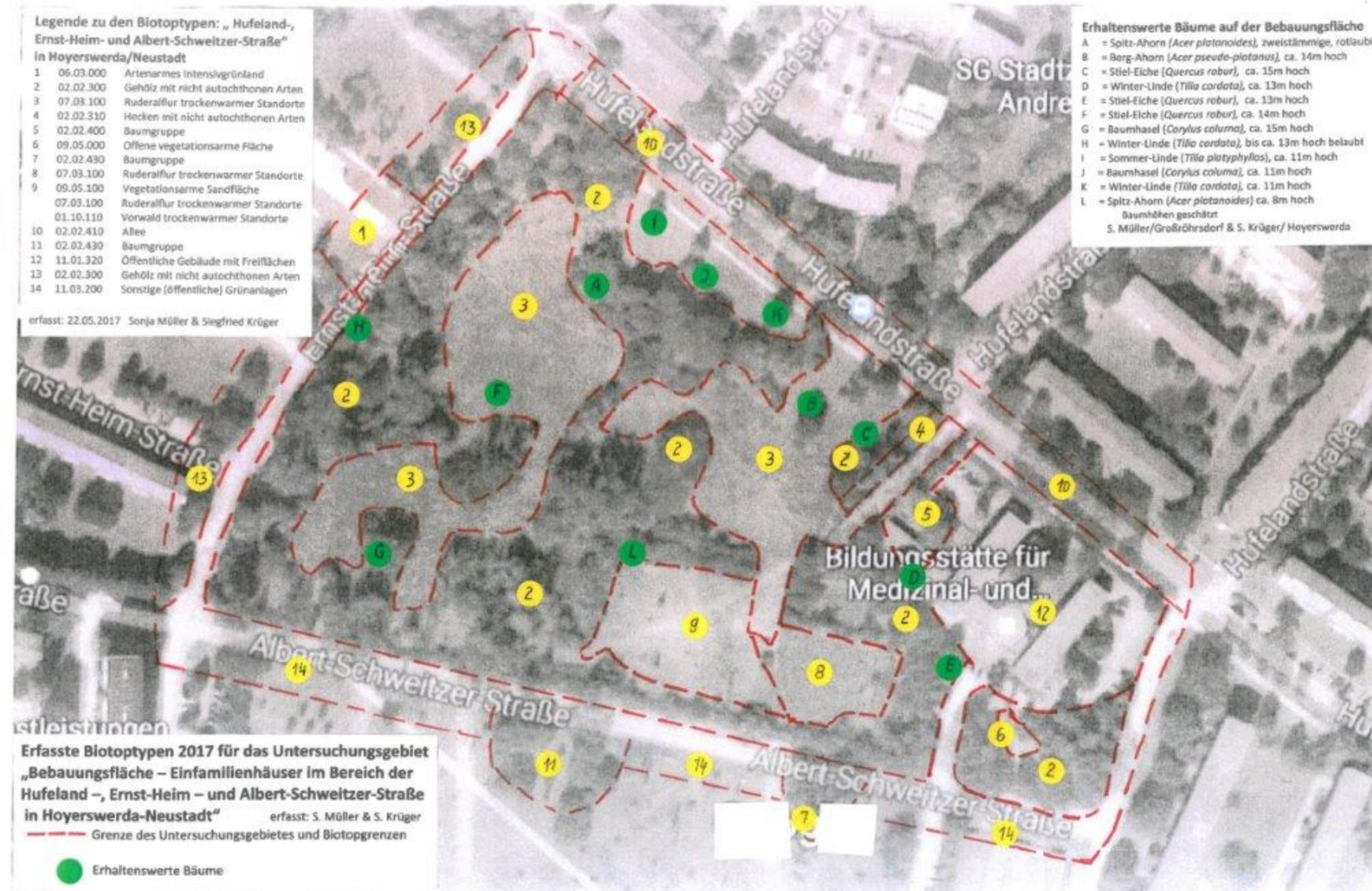
Legende zu den Biotoptypen: „Hufeland-, Ernst-Heim- und Albert-Schweitzer-Straße“ in Hoyerswerda/Neustadt

- | | | |
|----|-----------|-------------------------------------|
| 1 | 06.03.000 | Artenarmes Intensivgrünland |
| 2 | 02.02.300 | Gehölz mit nicht autochthonen Arten |
| 3 | 07.03.100 | Ruderalflur trockenwarmer Standorte |
| 4 | 02.02.310 | Hecken mit nicht autochthonen Arten |
| 5 | 02.02.400 | Baumgruppe |
| 6 | 09.05.000 | Offene vegetationsarme Fläche |
| 7 | 02.02.430 | Baumgruppe |
| 8 | 07.03.100 | Ruderalflur trockenwarmer Standorte |
| 9 | 09.05.100 | Vegetationsarme Sandfläche |
| 10 | 07.03.100 | Ruderalflur trockenwarmer Standorte |
| 11 | 01.10.110 | Vorwald trockenwarmer Standorte |
| 12 | 02.02.410 | Allee |
| 13 | 02.02.430 | Baumgruppe |
| 14 | 11.01.320 | Öffentliche Gebäude mit Freiflächen |
| 15 | 07.03.100 | Ruderalflur trockenwarmer Standorte |
| 16 | 09.05.100 | Vegetationsarme Sandfläche |
| 17 | 01.10.110 | Vorwald trockenwarmer Standorte |
| 18 | 02.02.410 | Allee |
| 19 | 02.02.430 | Baumgruppe |
| 20 | 11.01.320 | Öffentliche Gebäude mit Freiflächen |
| 21 | 07.03.100 | Ruderalflur trockenwarmer Standorte |
| 22 | 09.05.100 | Vegetationsarme Sandfläche |
| 23 | 01.10.110 | Vorwald trockenwarmer Standorte |
| 24 | 02.02.410 | Allee |
| 25 | 02.02.430 | Baumgruppe |
| 26 | 11.01.320 | Öffentliche Gebäude mit Freiflächen |
| 27 | 07.03.100 | Ruderalflur trockenwarmer Standorte |
| 28 | 09.05.100 | Vegetationsarme Sandfläche |
| 29 | 01.10.110 | Vorwald trockenwarmer Standorte |
| 30 | 02.02.410 | Allee |
| 31 | 02.02.430 | Baumgruppe |
| 32 | 11.01.320 | Öffentliche Gebäude mit Freiflächen |
| 33 | 07.03.100 | Ruderalflur trockenwarmer Standorte |
| 34 | 09.05.100 | Vegetationsarme Sandfläche |
| 35 | 01.10.110 | Vorwald trockenwarmer Standorte |
| 36 | 02.02.410 | Allee |
| 37 | 02.02.430 | Baumgruppe |
| 38 | 11.01.320 | Öffentliche Gebäude mit Freiflächen |
| 39 | 07.03.100 | Ruderalflur trockenwarmer Standorte |
| 40 | 09.05.100 | Vegetationsarme Sandfläche |
| 41 | 01.10.110 | Vorwald trockenwarmer Standorte |
| 42 | 02.02.410 | Allee |
| 43 | 02.02.430 | Baumgruppe |
| 44 | 11.01.320 | Öffentliche Gebäude mit Freiflächen |
| 45 | 07.03.100 | Ruderalflur trockenwarmer Standorte |
| 46 | 09.05.100 | Vegetationsarme Sandfläche |
| 47 | 01.10.110 | Vorwald trockenwarmer Standorte |
| 48 | 02.02.410 | Allee |
| 49 | 02.02.430 | Baumgruppe |
| 50 | 11.01.320 | Öffentliche Gebäude mit Freiflächen |

erfasst: 22.05.2017 Sonja Müller & Siegfried Krüger

Erhaltenswerte Bäume auf der Bebauungsfläche

- A = Spitz-Ahorn (*Acer platanoides*), zweistämmige, rotlaubig
 - B = Berg-Ahorn (*Acer pseudo-platanus*), ca. 14m hoch
 - C = Stiel-Eiche (*Quercus robur*), ca. 15m hoch
 - D = Winter-Linde (*Tilia cordata*), ca. 13m hoch
 - E = Stiel-Eiche (*Quercus robur*), ca. 13m hoch
 - F = Stiel-Eiche (*Quercus robur*), ca. 14m hoch
 - G = Baumhasel (*Corylus colurna*), ca. 15m hoch
 - H = Winter-Linde (*Tilia cordata*), bis ca. 13m hoch belaubt
 - I = Sommer-Linde (*Tilia platyphyllos*), ca. 11m hoch
 - J = Baumhasel (*Corylus colurna*), ca. 11m hoch
 - K = Winter-Linde (*Tilia cordata*), ca. 11m hoch
 - L = Spitz-Ahorn (*Acer platanoides*) ca. 8m hoch
Baumhöhen geschätzt
- S. Müller/Großbrüdersdorf & S. Krüger/ Hoyerswerda



Erfasste Biotoptypen 2017 für das Untersuchungsgebiet „Bebauungsfläche – Einfamilienhäuser im Bereich der Hufeland-, Ernst-Heim- und Albert-Schweitzer-Straße in Hoyerswerda-Neustadt“

erfasst: S. Müller & S. Krüger

- Grenze des Untersuchungsgebietes und Biotopgrenzen
- Erhaltenswerte Bäume