

## Unbebaute Grundstücke in Hoyerswerda / Ortsteil Schwarzkollm – Am Wiesengrund

Objekt Nr. 201606

Lage Ortsteil Schwarzkollm  
Am Wiesengrund

Grundstücksgrößen 512 - 820 m<sup>2</sup>

Kaufpreis 20,00 €/m<sup>2</sup>

### Kontakt

Stadt Hoyerswerda  
Fachgruppe Gebäude- und  
Liegenschaftsmanagement  
S.-G.-Frentzel-Straße 1  
02977 Hoyerswerda  
Tel.: 03571 456541

[liegenschaften@hoyerswerda-stadt.de](mailto:liegenschaften@hoyerswerda-stadt.de)



Lage im Stadtplan

### Objektlage

### Objektbeschreibung

Im Bebauungsplan ist auf den Grundstücken eine offene Bebauung von Einzel- und Reihenhäusern festgelegt. Die Hausanschlüsse liegen für jedes Grundstück an.

Die Bebauung richtet sich nach dem rechtskräftigen Bebauungsplan „Wohngebiet Am Wiesengrund“ in Schwarzkollm. Das Bebauungskonzept sowie das Nutzungskonzept sind vor Abschluss des Kaufvertrages mit der Stadt Hoyerswerda abzustimmen.

Die Stadt Hoyerswerda verkauft mehrere unbebaute Grundstücke im Wohngebiet „Am Wiesengrund“ auf der Flur 1 der Gemarkung Schwarzkollm, gelegen im Ortsteil Schwarzkollm (an der B 96 Richtung Senftenberg). Schwarzkollm liegt in der zweisprachigen Oberlausitz und ist vor allem bekannt durch die Krabat-Mühle. Das Wohngebiet liegt nördlich von der Ortslage Schwarzkollm und grenzt unmittelbar an die Ortslage Laubusch. Unweit vom Wohngebiet befinden sich Einrichtungen zur Versorgung, Dienstleistungen sowie kulturelle und medizinische Einrichtungen. Der Bahnhof Schwarzkollm und die Regionalbuslinie der ÖPNV sind in unmittelbarer Nähe.

## Sonstiges

❖ Die Kosten der Beurkundung und Durchführung des Vertrages sowie die Grunderwerbssteuer trägt der Erwerber. Erschließungsbeiträge nach BauGB fallen nicht an. Beiträge nach Kommunalabgabengesetz sowie privatrechtliche Anschluss-, Ver- und Entsorgungskosten sind vom Erwerber zu tragen.

❖ Der prognostische Grundwasserstand wird sich auf 0 bis 2 m unter Geländeoberkante einstellen. Für geplante Baumaßnahmen ist ein Baugrundgutachten, das den Vorschriften der Sächsischen Bauordnung zur Führung des Standsicherheitsnachweises für Gebäude und bauliche Anlagen entspricht und welches die Folgen des Grundwasseranstieges, einschließlich Wasserchemismus beachtet, vorzulegen. Die Ergebnisse des Gutachtens und die geplante Tragwerkskonstruktion ist der LMBV mbH vorzulegen. Das Gutachten und die Stellungnahme der LMBV mbH sind der Unteren Bauaufsichtsbehörde mit den Bauvorlagen einzureichen.

### Hinweise zum Gebotsverfahren:

Für eine Gebotsabgabe können Sie das „Formular für eine Gebotsabgabe“ verwenden, das unter [www.hoyerswerda.de/Wirtschaft/Städtische Immobilien](http://www.hoyerswerda.de/Wirtschaft/Städtische_Immobilien) zur Verfügung steht.

Den Gebotsumschlag versehen Sie bitte mit der Aufschrift

„Gebot auf ein Dauerinserat Stadt Hoyerswerda – FD 60.22“

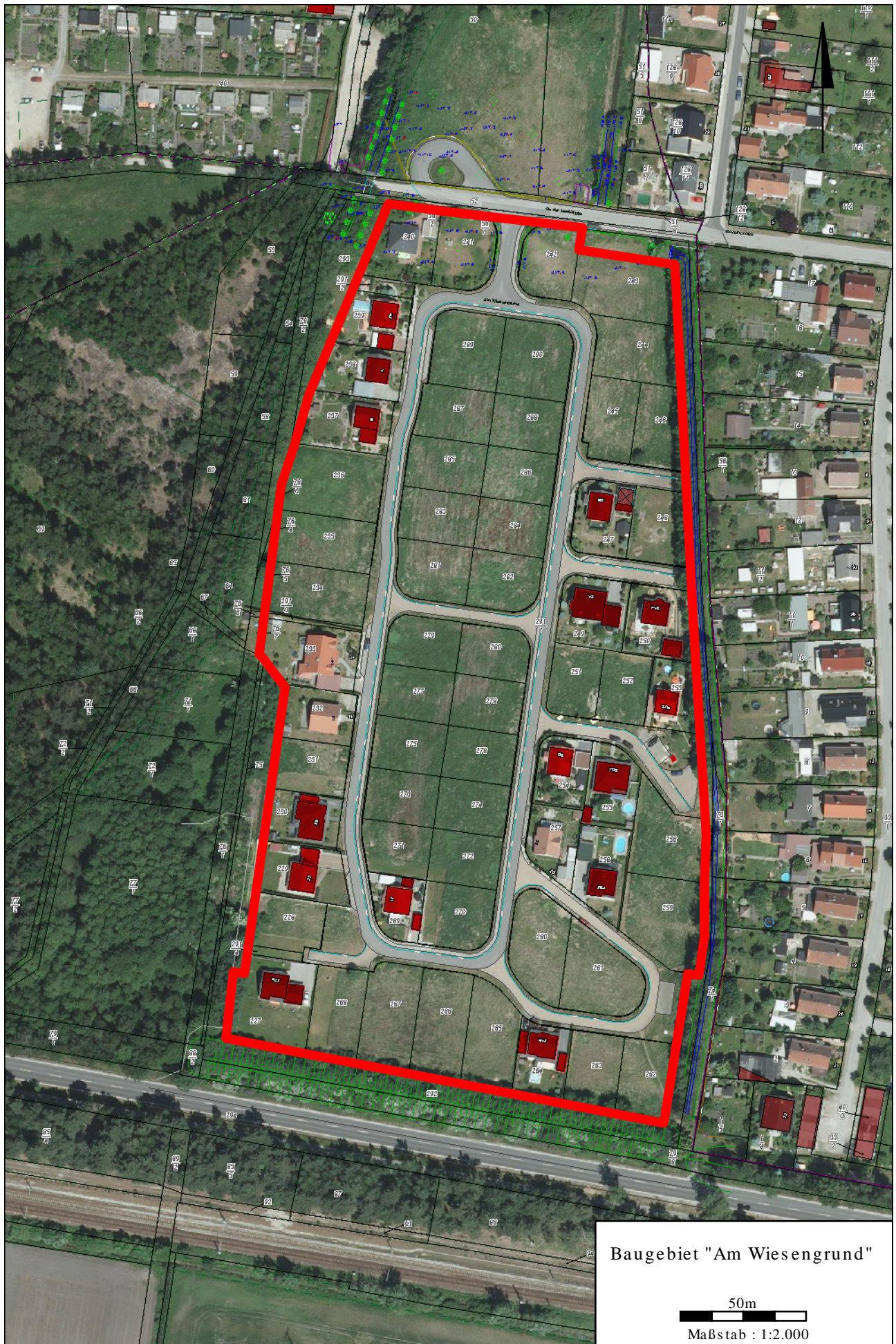
und senden ihn an:

Stadt Hoyerswerda  
Gebäude- und Liegenschaftsmanagement  
S.-G.-Frentzel-Str. 1  
02977 Hoyerswerda

❖ Die Stadt Hoyerswerda behält sich die volle Entscheidungsfreiheit darüber vor, ob und an wen und zu welchen Bedingungen ein Grundstück verkauft wird.

❖ Vorsorglich wird darauf hingewiesen, dass es sich bei der öffentlichen Ausschreibung von Grundstücken der Stadt Hoyerswerda um ein Verfahren handelt, das mit der gleichnamigen Vergabe- und Vertragsordnung für Bauleistung (VOB) und der Verdingungsordnung für Leistungen – ausgenommen Bauleistungen - (VOL) nicht vergleichbar ist. Die öffentliche Ausschreibung ist eine an einen unbestimmten Personenkreis gerichtete, für die Stadt Hoyerswerda unverbindliche Aufforderung zur Abgabe von Kaufangeboten.



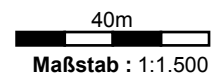


Baugebiet "Am Wiesengrund"

50m

Maßstab : 1:2.000





## Grundstücke Wohngebiet "Am Wiesengrund"

Flurstück	Größe	Flurstück	Größe	Flurstück	Größe
228	531 m²	265	738 m²	278	539 m²
234	743 m²	266	820 m²	279	536 m²
241	618 m²	267	815 m²	280	517 m²
242	568 m²	268	690 m²	281	610 m²
243/1	799 m²	270	638 m²	282	573 m²
244/1	662 m²	271	516 m²	283	594 m²
248/1	475 m²	272	544 m²	284	538 m²
251	512 m²	273	549 m²	285	597 m²
252	512 m²	274	534 m²	286	538 m²
256/1	700 m²	275	555 m²	287	572 m²
262	601 m²	276	539 m²	288	539 m²
263	576 m²	277	557 m²	289	765 m²



