

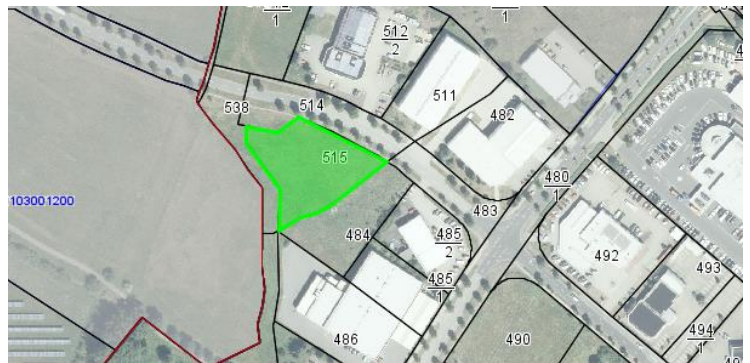


Gewerbegrundstück im Gewerbegebiet „Nardt 1. Bauabschnitt“

Preisangebot:

Hoyerswerda Flur 1, Flurstück 515 mit 3.027 m² Fläche, Nardter Weg 10

Eigentümer:	Stadt Hoyerswerda
Gesamtfläche:	3.027 m ²
Gewerbesteuer:	405 %
Grundsteuer B:	465 %
Bau- und Planungsrecht:	rechtskräftiger Bebauungsplan



Technische Erschließung:

Trinkwasser	vorhanden
Abwasser	vorhanden
Stromversorgung	vorhanden
Telekommunikation	vorhanden
Gasanschluss	vorhanden

Verkehrsinfrastruktur:

Autobahn:	BAB13 (30,0 km)
Bundesstraße:	B96
Bahnhof:	Dresden (60,0 km)
Flughafen:	Dresden (60,0 km)

Lage in der Region:

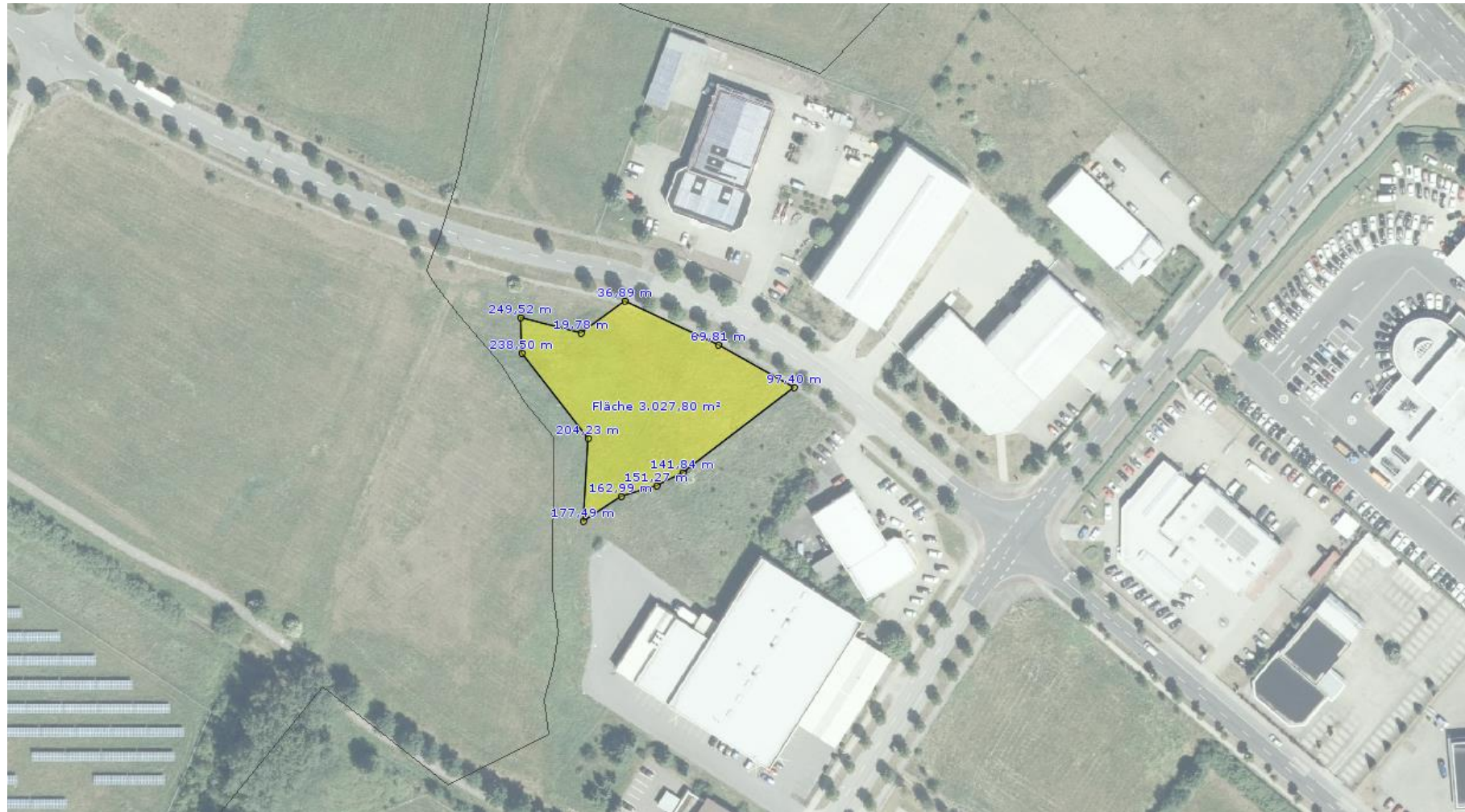
Die Konrad-Zuse-Stadt Hoyerswerda, nahe der Ländergrenze zu Brandenburg und in der Mitte der Lausitz gelegen, ist die größte Stadt im nordsächsischen Raum. Hoyerswerda befindet sich direkt am Kreuzungspunkt der Bundesstraßen B96 und B97. Gut und in kurzer Zeit erreichbar sind in dieser Zentrumslage die Hauptstadt Berlin, die sächsische Landeshauptstadt Dresden, sowie Cottbus, Bautzen, Görlitz und EU-Nachbarländer Tschechien und Polen.

Inmitten der neu entstehenden Urlaubsregion „Lausitzer Seenland“ liegend, ist die Stadt Hoyerswerda bereits jetzt ein attraktiver Standort für Handel und Dienstleistungen. Darüber hinaus bietet die Stadt ihren Bürgern, Besuchern und Unternehmern ein hohes Maß an Lebensqualität. Besonders attraktiv ist das vielfältige Angebot an Kultur- und Freizeitangeboten, das breit ausgebaute Netz an Schulen und Kindergärten, die grünen Parkanlagen oder auch die Möglichkeit günstigen Wohnraum zu finden.

Stand: 23.01.2020

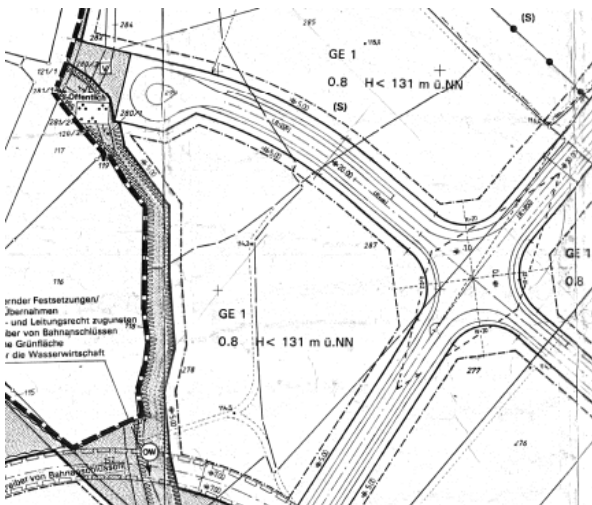
Ansprechpartner:

Große Kreisstadt Hoyerswerda – Stadtverwaltung
Frau Franziska Tennhardt
Markt 1, 02977 Hoyerswerda
Tel.: 03571 456103 Fax: 03571 78456103
Email: franziska.tennhardt@hoyerswerda-stadt.de
www.hoyerswerda.de



Ansprechpartner:
Große Kreisstadt Hoyerswerda – Stadtverwaltung
Frau Franziska Tennhardt
Markt 1, 02977 Hoyerswerda
Tel.: 03571 456103 Fax: 03571 78456103
Email: franziska.tennhardt@hoyerswerda-stadt.de
www.hoyerswerda.de

Bebauungsplan:



Bildungslandschaft:

Die Stadt Hoyerswerda verfügt über eine reichhaltige, differenzierte und leistungsfähige Landschaft von Bildungs- und Freizeiteinrichtungen.

Die Stadt Hoyerswerda verfügt über ein sehr gutes wie auch breit aufgestelltes Schulnetz. Neben den acht kommunalen Schulen (vier Grundschulen, zwei Oberschulen, zwei Gymnasien) wird die Schullandschaft durch drei Schulen in Trägerschaft des Landkreises Bautzen (ein Berufsschulzentrum, ein Förderzentrum für Körperbehinderte, eine Schule zur Lernförderung), einer Schule in freier Trägerschaft mit Oberschul- sowie Gymnasialzweig und drei Berufsbildenden Schulen in freier Trägerschaft vervollständigt.

In der Stadt Hoyerswerda gibt es zurzeit insgesamt 21 Kindertageseinrichtungen. Von diesen befinden sich fünf in den Ortsteilen der Stadt – in jedem Ortsteil gibt es eine Kindertagesstätte.

Wohnungsunternehmen:

Wohnungsgesellschaft mbH Hoyerswerda Liselotte-Herrmann-Straße 92 02977 Hoyerswerda Telefon: 03571 475-0 Telefax: 03571 928283 E-Mail: servicecenter@wh-hy.de Internet: www.wh-hy.de	LebensRäume Hoyerswerda eG K.-Niederkirchner-Str. 30 02977 Hoyerswerda Telefon: (0 35 71) 4 67-30 Telefax: (0 35 71) 46 73 99 E-Mail: info@lebensraeume-hy.de Internet: www.lebensraeume-hy.de
--	---



Fotos: G. Menzel & U. Schulz

Ansprechpartner:

Große Kreisstadt Hoyerswerda – Stadtverwaltung
 Frau Franziska Tennhardt
 Markt 1, 02977 Hoyerswerda
 Tel.: 03571 456103 Fax: 03571 78456103
 Email: franziska.tennhardt@hoyerswerda-stadt.de
www.hoyerswerda.de