



## Gewerbegrundstück im Gewerbegebiet „Schwarzkollm / Laubusch“

### Preisangebot:

**Schwarzkollm Flur 2, Flurstück 131/4 mit 12.649 m<sup>2</sup> Fläche, Sandwäsche**

<b>Eigentümer:</b>	Stadt Hoyerswerda
<b>Gesamtfläche:</b>	12.649 m <sup>2</sup>
<b>Gewerbesteuer:</b>	405 %
<b>Grundsteuer B:</b>	465 %
<b>Bau- und Planungsrecht:</b>	rechtskräftiger Bebauungsplan



### Technische Erschließung:

Trinkwasser	vorhanden
Abwasser	vorhanden
Stromversorgung	vorhanden
Telekommunikation	vorhanden
Gasanschluss	vorhanden

### Verkehrsinfrastruktur:

Autobahn:	BAB13 (30,0 km)
Bundesstraße:	B96
Bahnhof:	Schwarzkollm (0,5 km), Dresden (60,0 km)
Flughafen:	Dresden (60,0 km)

### Lage in der Region:

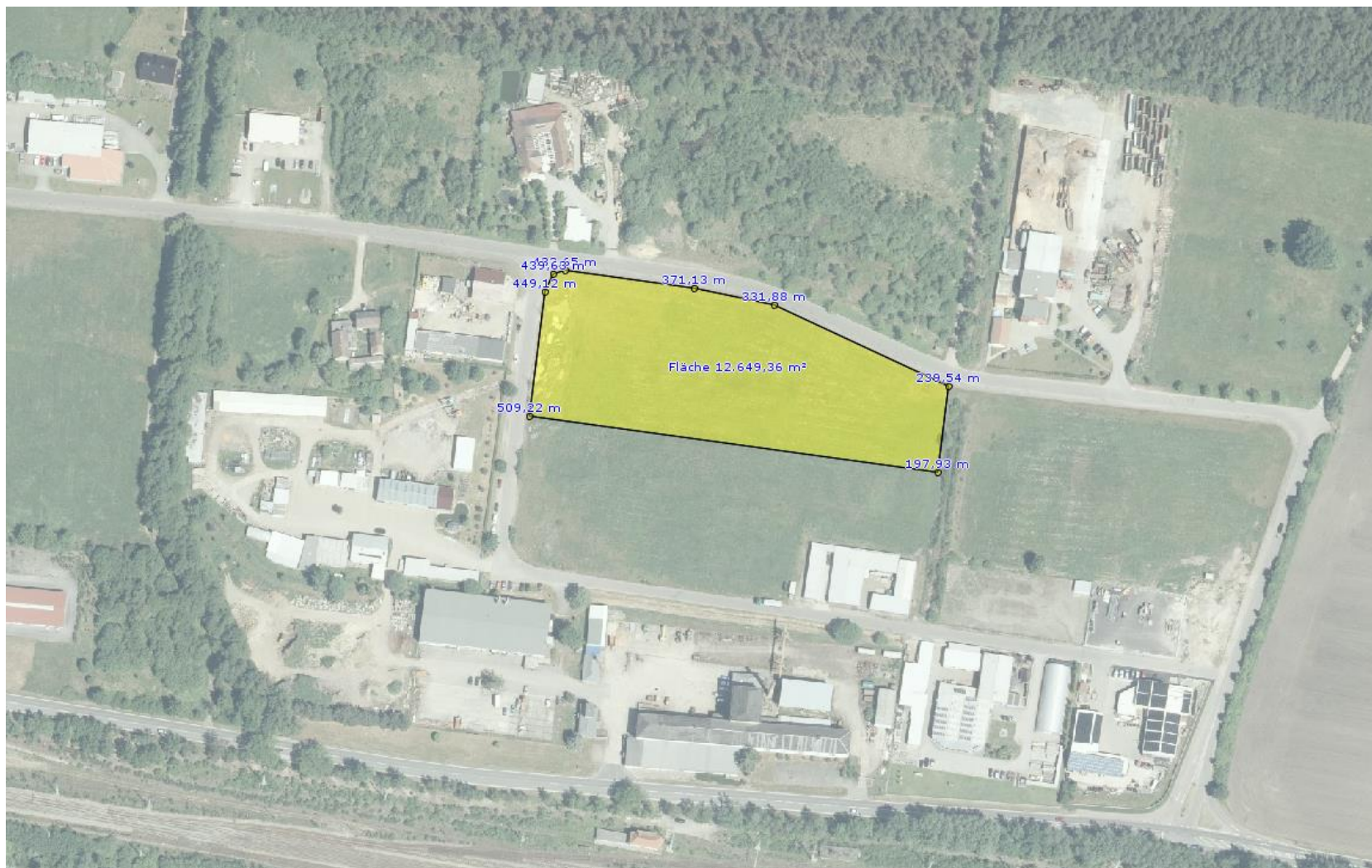
Die Konrad-Zuse-Stadt Hoyerswerda, nahe der Ländergrenze zu Brandenburg und in der Mitte der Lausitz gelegen, ist die größte Stadt im nordsächsischen Raum. Hoyerswerda befindet sich direkt am Kreuzungspunkt der Bundesstraßen B96 und B97. Gut und in kurzer Zeit erreichbar sind in dieser Zentrumslage die Hauptstadt Berlin, die sächsische Landeshauptstadt Dresden, sowie Cottbus, Bautzen, Görlitz und EU-Nachbarländer Tschechien und Polen.

Inmitten der neu entstehenden Urlaubsregion „Lausitzer Seenland“ liegend, ist die Stadt Hoyerswerda bereits jetzt ein attraktiver Standort für Handel und Dienstleistungen. Darüber hinaus bietet die Stadt ihren Bürgern, Besuchern und Unternehmern ein hohes Maß an Lebensqualität. Besonders attraktiv ist das vielfältige Angebot an Kultur- und Freizeitangeboten, das breit ausgebaute Netz an Schulen und Kindergärten, die grünen Parkanlagen oder auch die Möglichkeit günstigen Wohnraum zu finden.

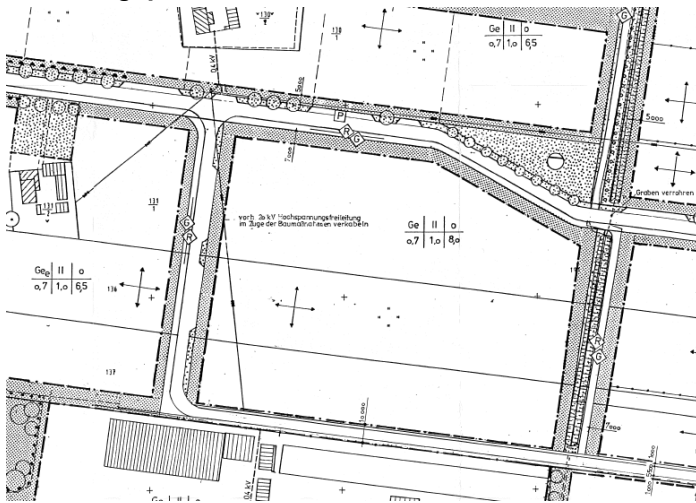
Stand: 20.01.2020

### Ansprechpartner:

Große Kreisstadt Hoyerswerda – Stadtverwaltung  
Frau Franziska Tennhardt  
Markt 1, 02977 Hoyerswerda  
Tel.: 03571 456103 Fax: 03571 78456103  
Email: franziska.tennhardt@hoyerswerda-stadt.de  
www.hoyerswerda.de



**Bebauungsplan:**



**Bildungslandschaft:**

Die Stadt Hoyerswerda verfügt über eine reichhaltige, differenzierte und leistungsfähige Landschaft von Bildungs- und Freizeiteinrichtungen.

Die Stadt Hoyerswerda verfügt über ein sehr gutes wie auch breit aufgestelltes Schulnetz. Neben den acht kommunalen Schulen (vier Grundschulen, zwei Oberschulen, zwei Gymnasien) wird die Schullandschaft durch drei Schulen in Trägerschaft des Landkreises Bautzen (ein Berufsschulzentrum, ein Förderzentrum für Körperbehinderte, eine Schule zur Lernförderung), einer Schule in freier Trägerschaft mit Oberschul- sowie Gymnasialzweig und drei Berufsbildenden Schulen in freier Trägerschaft vervollständigt.

In der Stadt Hoyerswerda gibt es zurzeit insgesamt 21 Kindertageseinrichtungen. Von diesen befinden sich fünf in den Ortsteilen der Stadt – in jedem Ortsteil gibt es eine Kindertagesstätte.

**Wohnungsunternehmen:**

Wohnungsgesellschaft mbH Hoyerswerda Liselotte-Herrmann-Straße 92 02977 Hoyerswerda Telefon: 03571 475-0 Telefax: 03571 928283 E-Mail: <a href="mailto:servicecenter@wh-hy.de">servicecenter@wh-hy.de</a> Internet: <a href="http://www.wh-hy.de">www.wh-hy.de</a>	LebensRäume Hoyerswerda eG K.-Niederkirchner-Str. 30 02977 Hoyerswerda Telefon: (0 35 71) 4 67-30 Telefax: (0 35 71) 46 73 99 E-Mail: <a href="mailto:info@lebensraeume-hy.de">info@lebensraeume-hy.de</a> Internet: <a href="http://www.lebensraeume-hy.de">www.lebensraeume-hy.de</a>
--	---



Fotos: G. Menzel & U. Schulz

**Ansprechpartner:**

Große Kreisstadt Hoyerswerda – Stadtverwaltung  
 Frau Franziska Tennhardt  
 Markt 1, 02977 Hoyerswerda  
 Tel.: 03571 456103 Fax: 03571 78456103  
 Email: [franziska.tennhardt@hoyerswerda-stadt.de](mailto:franziska.tennhardt@hoyerswerda-stadt.de)  
[www.hoyerswerda.de](http://www.hoyerswerda.de)