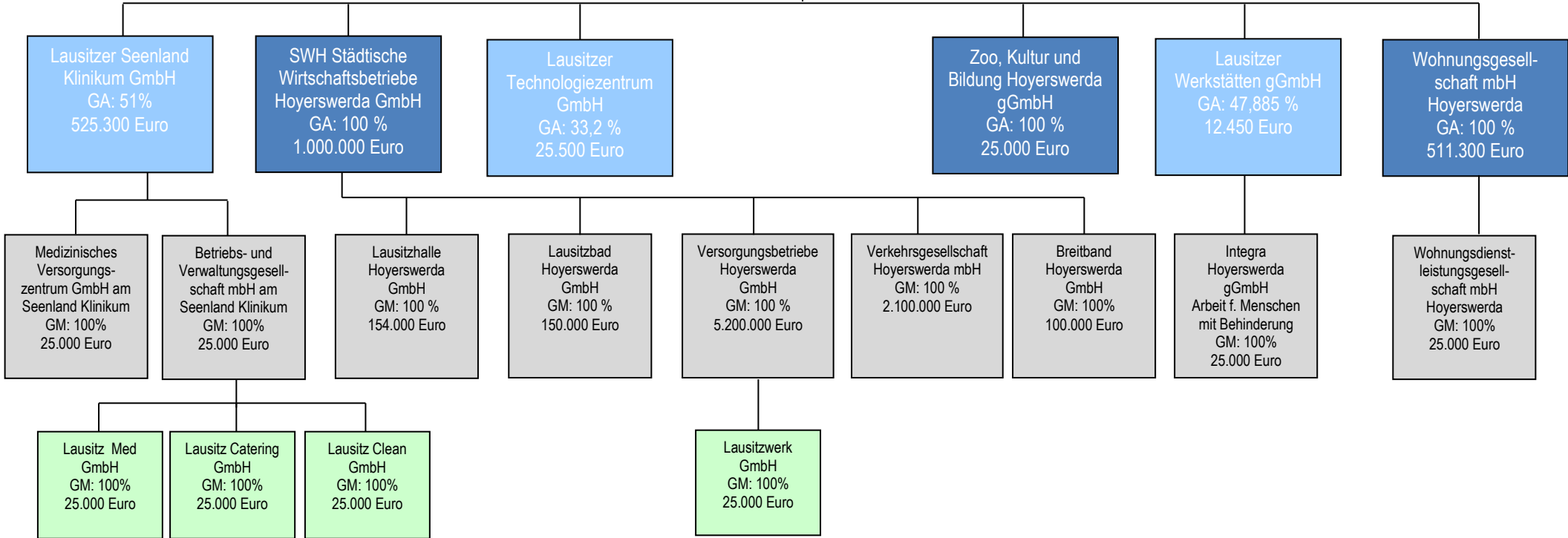


# Stadt Hoyerswerda



**Legende:**



Unmittelbare Beteiligungen 1. Ebene der Stadt < 100 %



Unmittelbare Eigengesellschaft der Stadt Hoyerswerda/Muttergesellschaft 1. Ebene = 100 %



Mittelbare Tochtergesellschaften 2. Ebene

GA: Geschäftsanteil der Stadt in %



Mittelbare Enkelgesellschaften 3. Ebene

GM: Geschäftsanteil Muttergesellschaft in %