



## Gewerbegrundstück im Gewerbegebiet Hoyerswerda – Schwarzkollm

Schwarzkollm Flur 2, Flurstück 53/1 mit 11.750 m<sup>2</sup> Fläche, Sandwäsche

Große Kreisstadt Hoyerswerda  
 Stabsstelle Wirtschaftsförderung  
**Sachbearbeiter Sebastian Schindler**  
[wirtschaft@hoyerswerda-stadt.de](mailto:wirtschaft@hoyerswerda-stadt.de)  
 03571/456109  
 Markt 1  
 02977 Hoyerswerda  
[www.hoyerswerda.de](http://www.hoyerswerda.de)



<b>Eigentümer</b>	Stadt Hoyerswerda
<b>Lage</b>	Direkt an der B96 im Gewerbegebiet Hoyerswerda-Schwarzkollm
<b>Fläche</b>	11.750 m <sup>2</sup>
<b>Autobahn</b>	BAB 13 (30 km), BAB 4 (40 km)
<b>Bundesstraße</b>	B 96, B 97
<b>Bahnhof</b>	Schwarzkollm (500 m), Hoyerswerda (9 km)
<b>Flughafen</b>	Dresden-Klotzsche (60 km)
<b>Altlasten</b>	Keine
<b>Bau- und Planungsrecht</b>	Rechtskräftiger Bebauungsplan
<b>Technische Erschließung</b>	Trinkwasser, Abwasser, Stromversorgung, Telekommunikation, Gasanschluss vorhanden
<b>Gewerbesteuer</b>	405 %
<b>Grundsteuer B</b>	465 %

### Hoyerswerda – Der zukunftsorientierte Gewerbestandort in der Lausitz

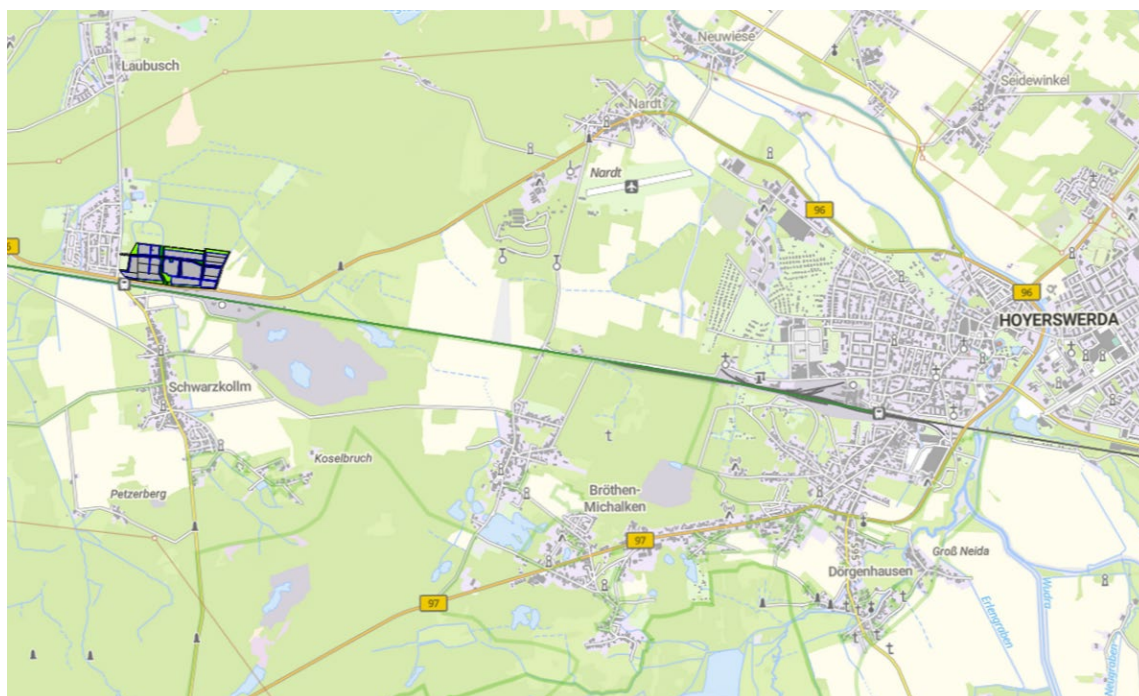
Hoyerswerda ist ein zentraler Standort im Lausitzer Revier, der sich im Rahmen des Strukturwandels zu einem Innovationshub für IT, Robotik und nachhaltige Technologien entwickelt. In den nächsten Jahren fließen mehr als 250 Mio. Euro in Projekte wie den Forschungscampus der TU Dresden für autonomes Fahren und Forschungseinrichtungen in Bereichen wie Astrophysik und Datenverarbeitung. Die Stadt bringt ebenso nachhaltige Energieversorgung, „Smart City“-Projekte und den Ausbau der Verkehrsinfrastruktur voran.

Als drittgrößte Stadt in Ostsachsen liegt Hoyerswerda verkehrsgünstig zwischen Dresden und Cottbus an der Kreuzung zweier Bundesstraßen. Auch die Ballungszentren Berlin und Leipzig sowie die EU-Nachbarländer Tschechien und Polen sind schnell erreichbar. Hoyerswerda ist damit bestens an wichtige Wirtschaftsregionen angebunden. Die Stadt ist ein attraktiver Standort für Unternehmen und Fachkräfte, die von einer hervorragenden Bildungslandschaft und einer hohen Lebensqualität in der Urlaubsregion Lausitzer Seenland profitieren.





Luftbild Gewerbegebiet Hoyerswerda-Schwarzkollm



Lageplan Gewerbegebiet Hoyerswerda-Schwarzkollm

