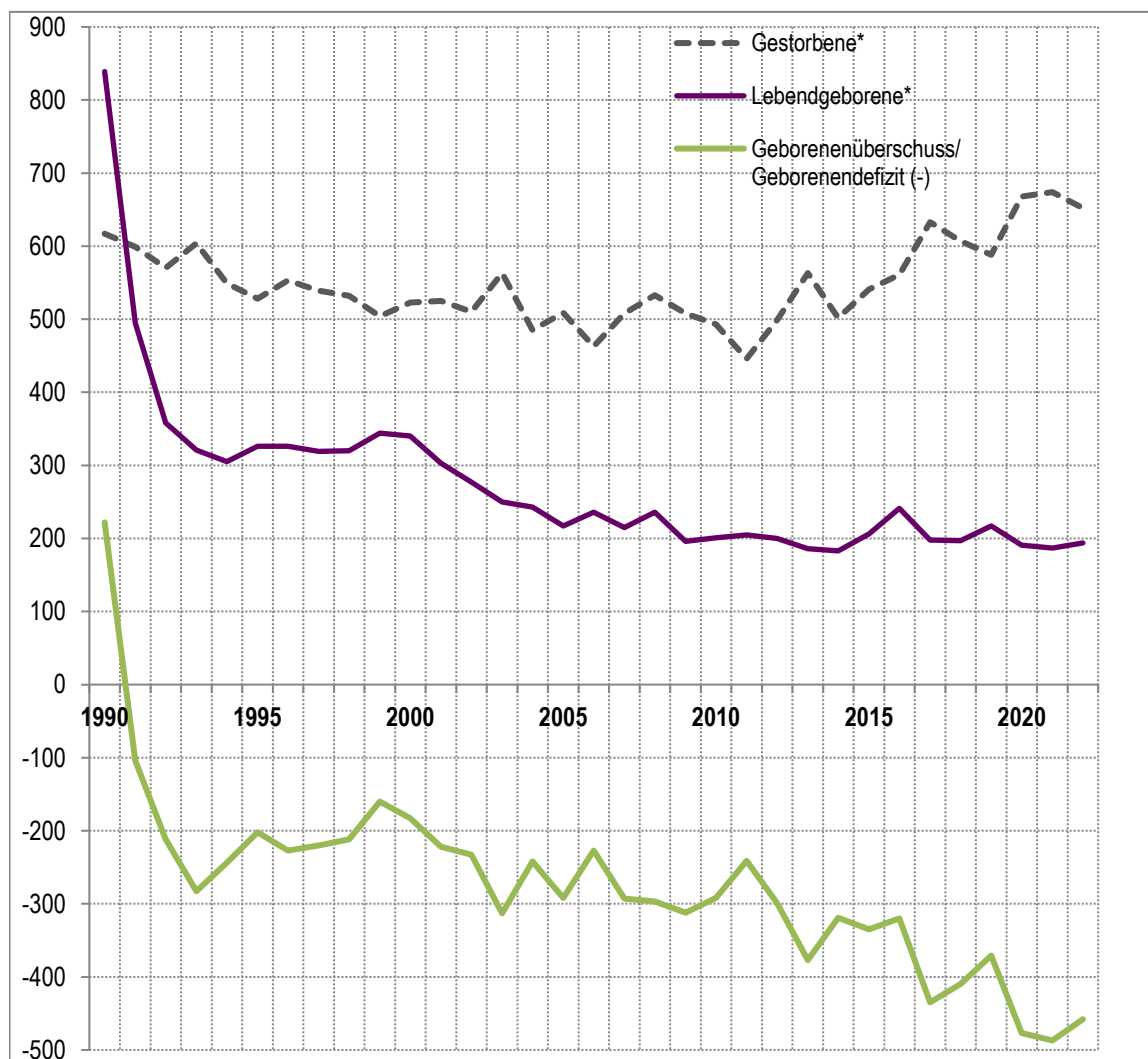


Strukturdaten der Stadt Hoyerswerda nach Stadt- und Ortsteilen 2025



Quelle:

1990 - 2022:

Statistisches Landesamt des Freistaates Sachsen

* zum jeweiligen Gebietsstand

2025:

Einwohnermelderegister

Vorbemerkungen

Diese Veröffentlichung beinhaltet alle wichtigen Kennziffernbereiche, sofern sie für die Stadt Hoyerswerda kleinräumig, das heißt nach Stadtteilen bzw. Ortsteilen untersetzt werden können. Die Angaben zur Bevölkerung wurden aus dem städtischen Einwohnerregister ermittelt, da die amtliche Statistik des Statistischen Landesamtes keine kleinräumigen Bevölkerungszahlen liefert. Die unterschiedlichen Quellen begründen Abweichungen für gleiche Kennziffern.

Bei der Aufsummierung der Prozentsätze können Rundungsdifferenzen in der Gesamtprozentzahl entstehen.

Inhalt

	Seite
1. Fläche, Bevölkerung und Bevölkerungsdichte am 31.12.2025	1
2. Bevölkerung nach Stadt-/Ortsteilen, Geschlecht und Altersgruppen 2025	2-3
3. Bevölkerungsentwicklung nach Stadt-/Ortsteilen 2005, 2010, 2015 und 2025	4-5
4. Bevölkerung nach Stadt-/Ortsteilen/Altersgruppen 2010, 2015, 2025	6-7
5. Bevölkerung nach Altersgruppen und dem Anteil an der Bevölkerung 2020 bis 2025	8
6. Bevölkerung nach Altersgruppen und Geschlecht am 31.12.2025	9
7. Durchschnittsalter der Bevölkerung am 31.12.2025	10
8. Bevölkerung nach Geburtsjahrgängen am 31.12.2025	11
9. Haushalte in der Stadt Hoyerswerda am 31.12.2025	12-13
10. Haushalte in Kernstadt und Ortsteilen	14
11. Diagramm Haushalt mit Kindern / 1. Personen Haushalte	15-17
12. Bevölkerungsbewegung in den Stadtteilen/Ortsteilen 2025	18
13. Umzüge/ Zuzüge und Fortzüge innerhalb der Stadtteile/Ortsteile 2025	19-23
14. Arbeitslose nach Stadt-/Ortsteilen Berichtsmonat Dezember 2025 / Diagramm	24-25
16. Leistungsempfänger nach Stadt-/Ortsteilen Berichtsmonat Juni 2025	26
17. Sozialversicherungspflichtig Beschäftigte Berichtsmonat Juni 2025	27
18. Fahrzeugbestand nach Stadt- und Ortsteilen am 1.1.2023, 1.1.2024, 1.1.2025	28-29

Herausgeber:

Stadtverwaltung Hoyerswerda
Fachbereich Innerer Service und Finanzen
S.-G.-Frentzel-Straße 1
02977 Hoyerswerda
E-Mail: verwaltung@hoyerswerda-stadt.de

Nachdruck:

Der Nachdruck, auch auszugsweise, ist nur mit Quellenangabe gestattet.

Zeichenerklärung:

. □ Zahlenwert unbekannt oder geheim zu halten

1 Fläche, Bevölkerung und Bevölkerungsdichte am 31.12.2025

Nr.	Stadtteil/Ortsteil	Fläche	Bevölkerung	Bevölkerungs-	Anteil an der
		2025	am	dichte	Gesamt-
		km ²	Personen	Personen je km ²	Prozent
101	Neida	3,14	812	259	2,6
102	Dresdener Vorstadt	0,45	717	1.593	2,3
103	Am Bahnhof	0,86	1.563	1.817	5,0
104	Am Stadtrand	0,52	1.688	3.246	5,4
105	An der Neupetershainer Bahn	0,56	6	11	0,02
106	An der Thrune	2,48	20	8	0,1
107	Innere Altstadt	0,61	1.448	2.374	4,7
108	Senftenberger Vorstadt	0,74	1.487	2.009	4,8
109	Spremberger Vorstadt	0,32	1.180	3.688	3,8
110	Nördliche Elsteraue	0,53	0	0	0,0
111	Südliche Elsteraue	1,52	0	0	0,0
Altstadt		11,73	8.921	761	28,7
201	Stadtteil 1 WK I	0,47	1.808	3.847	5,8
202	Stadtteil 2 WK II	0,32	1.785	5.578	5,7
203	Stadtteil 3 WK III	0,25	1.690	6.760	5,4
204	Stadtteil 4 WK IV	0,45	1.475	3.278	4,7
205	Stadtteil 5 WK V	0,44	3.186	7.241	10,2
206	Stadtteil 6 WK VI (+502)	0,33	1.368	4.145	4,4
207	Stadtteil 7 WK VII	0,37	993	2.684	3,2
208	Stadtteil 8 WK VIII	0,41	1.793	4.373	5,8
209	Stadtteil 9 WK IX	0,41	1.393	3.398	4,5
210	Stadtteil 10 WK X	0,46	291	633	0,9
211	Stadtteil 11 Neustadt Zentrum	0,47	946	2.013	3,0
212	Stadtteil Kühnicht	0,61	771	1.264	2,5
213	Stadtteil Grünewaldring	0,71	329	463	1,1
214	Stadtteil Gondelteich	0,32	2	6	0,01
215	Stadtteil Scheibesee	9,17	0	0	0,0
Neustadt		15,19	17.830	1.174	57,3
Altstadt und Neustadt		26,92	26.751	994	86,0
301	Ortsteil Bröthen/Michalken	10,68	1.338	125	4,3
401	Ortsteil Knappenrode	10,97	635	58	2,0
501	Ortsteil Zeißig	9,92	932	94	3,0
601	Ortsteil Schwarzkollm	31,61	776	25	2,5
701	Ortsteil Dörghenhausen	5,46	665	122	2,1
Gesamt		95,56	31.097	325	100,0

Quelle: Einwohnermelderegister, Fachbereich Bau

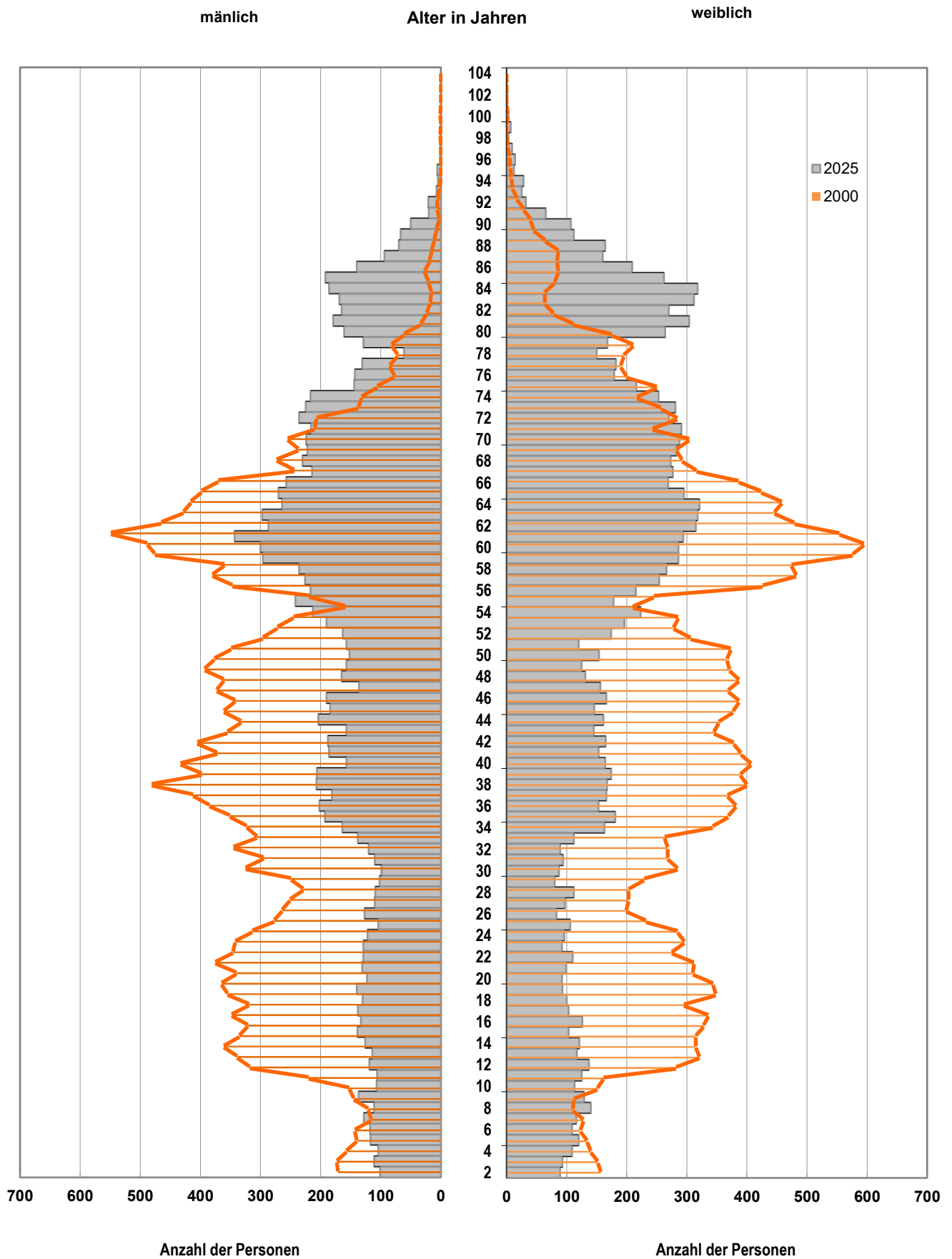
2 Bevölkerung nach Stadt-/Ortsteilen, Geschlecht und Altersgruppen 2025

Nr.	Stadtteil/Ortsteil	Bevölkerung am 31.12.2025							
		insgesamt	männlich	weiblich	Altersgruppen				
					0 - unter 18 Jahre	18 - unter 30 Jahre	30- unter 50 Jahre	50-unter 60 Jahre	60 Jahre und älter
Personen									
101	Neida	812	398	414	108	34	133	130	407
102	Dresdener Vorstadt	717	358	359	124	60	179	99	255
103	Am Bahnhof	1.563	705	858	212	185	353	220	593
104	Am Stadtrand (+105, 106)	1.714	853	861	212	175	375	207	745
107	Innere Altstadt	1.448	675	773	214	99	297	223	615
108	Senftenberger Vorstadt	1.487	707	780	188	88	267	254	690
109	Spremberger Vorstadt	1.180	576	604	98	79	224	144	635
	Altstadt	8.921	4.272	4.649	1.156	720	1.828	1.277	3.940
201	Stadtteil 1 WK I	1.808	842	966	153	163	360	182	950
202	Stadtteil 2 WK II	1.785	798	987	396	188	424	178	599
203	Stadtteil 3 WK III	1.690	691	999	205	124	249	126	986
204	Stadtteil 4 WK IV	1.475	706	769	219	148	301	132	675
205	Stadtteil 5 WK V	3.186	1.544	1.642	365	314	629	373	1.505
206	Stadtteil 6 WK VI (+502)	1.368	685	683	111	126	226	192	713
207	Stadtteil 7 WK VII	993	511	482	97	79	196	128	493
208	Stadtteil 8 WK VIII	1.793	898	895	156	127	315	198	997
209	Stadtteil 9 WK IX	1.393	734	659	194	238	279	106	576
210	Stadtteil 10 WK X	291	131	160	44	10	71	21	145
211	Neustadt Zentrum (+214)	948	463	485	131	87	178	103	449
212	Stadtteil Kühnicht	771	381	390	72	37	110	136	416
213	Stadtteil Grünewaldring	329	163	166	43	13	64	45	164
	Neustadt	17.830	8.547	9.283	2.186	1.654	3.402	1.920	8.668
	Altstadt und Neustadt	26.751	12.819	13.932	3.342	2.374	5.230	3.197	12.608
301	Ortsteil Bröthen/Michalken	1.338	664	674	205	79	282	208	564
401	Ortsteil Knappenrode	635	308	327	93	65	127	114	236
501	Ortsteil Zeißig	932	465	467	132	52	175	129	444
601	Ortsteil Schwarzkollm	776	388	388	134	53	170	111	308
701	Ortsteil Dörghenhausen	665	347	318	95	53	144	114	259
	Ortsteile	4.346	2.172	2.174	659	302	898	676	1.811
	Gesamt	31.097	14.991	16.106	4.001	2.676	6.128	3.873	14.419

Quelle: Einwohnermelderegister

Altersaufbau der Bevölkerung in der Stadt Hoyerswerda

am 31. Dezember der Jahre 2000 und 2025

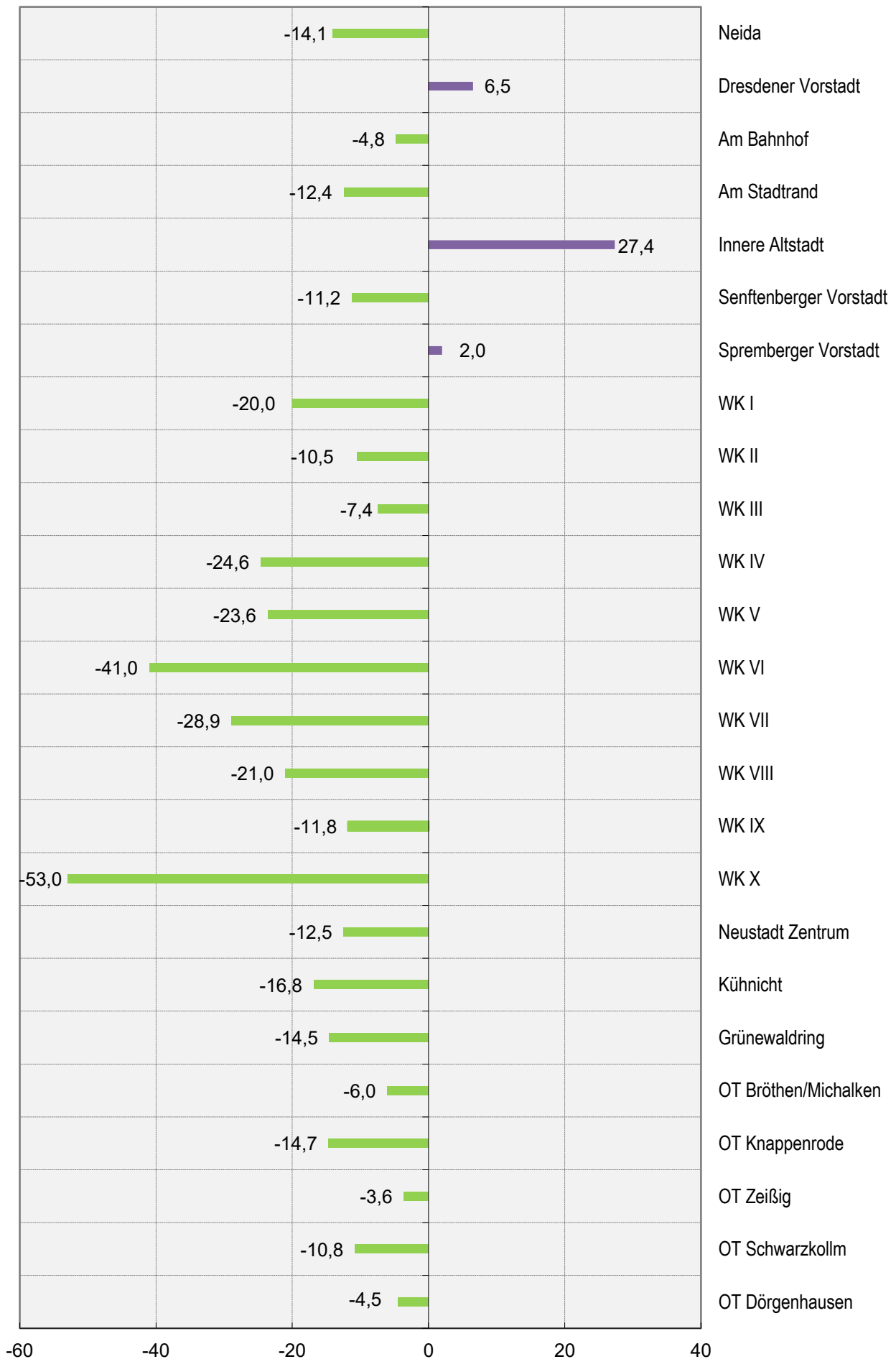


3 Bevölkerungsentwicklung nach Stadt-/Ortsteilen 2005, 2010, 2015 und 2025

Nr.	Stadtteil/Ortsteil	Bevölkerung am				Bevölkerungsentwicklung 2025 zu 2005	
		31.12.2005	31.12.2010	31.12.2015	31.12.2025	absolut	%
101	Neida	1.010	945	910	812	-198	-19,6
102	Dresdener Vorstadt	656	673	666	717	61	9,3
103	Am Bahnhof	1.668	1.641	1.737	1.563	-105	-6,3
104	Am Stadtrand (+105, 106)	1.803	1.957	1.839	1.714	-89	-4,9
107	Innere Altstadt	1.083	1.137	1.383	1.448	365	33,7
108	Senftenberger Vorstadt	1.767	1.675	1.653	1.487	-280	-15,8
109	Spremberger Vorstadt	1.270	1.157	1.078	1.180	-90	-7,1
	Altstadt	9.257	9.185	9.266	8.921	-336	-3,6
201	Stadtteil 1 WK I	2.441	2.259	1.974	1.808	-633	-25,9
202	Stadtteil 2 WK II	2.060	1.994	1.884	1.785	-275	-13,3
203	Stadtteil 3 WK III	2.039	1.825	1.773	1.690	-349	-17,1
204	Stadtteil 4 WK IV	2.250	1.957	1.774	1.475	-775	-34,4
205	Stadtteil 5 WK V	4.642	4.170	3.402	3.186	-1.456	-31,4
206	Stadtteil 6 WK VI (+502)	2.481	2.317	2.147	1.368	-1.113	-44,9
207	Stadtteil 7 WK VII	1.630	1.397	1.235	993	-637	-39,1
208	Stadtteil 8 WK VIII	2.795	2.270	2.166	1.793	-1.002	-35,8
209	Stadtteil 9 WK IX	2.437	1.579	1.673	1.393	-1.044	-42,8
210	Stadtteil 10 WK X	2.240	619	211	291	-1.949	-87,0
211	Stadtteil 11 Neust. Z.(+ 214)	1.359	1.083	1.036	948	-411	-30,2
212	Stadtteil Kühnicht	1.002	927	852	771	-231	-23,1
213	Stadtteil Grünewaldring	435	385	335	329	-106	-24,4
	Neustadt	27.811	22.782	20.462	17.830	-9.981	-35,9
	Altstadt und Neustadt	37.068	31.967	29.728	26.751	-10.317	-27,8
301	Ortsteil Bröthen/Michalken	1.493	1.424	1.406	1.338	-155	-10,4
401	Ortsteil Knappenrode	768	744	705	635	-133	-17,3
501	Ortsteil Zeißen	1.045	967	908	932	-113	-10,8
601	Ortsteil Schwarzkollm	888	870	792	776	-112	-12,6
701	Ortsteil Dörghausen	675	696	672	665	-10	-1,5
	Ortsteile	4.869	4.701	4.483	4.346	-523	-10,7
	Gesamt	41.937	36.668	34.211	31.097	-10.840	-25,8

Quelle: Einwohnermelderegister Stadt Hoyerswerda

Bevölkerungsentwicklung in der Stadt Hoyerswerda 2010 zu 2025 in Prozent



4 Bevölkerung nach Stadtteilen/Ortsteilen und Altersgruppen 2010, 2015 und 2025

Nr.	Stadtteil/ Ortsteil	Jahr	Bevölkerung - Altersgruppe von ... bis unter ... Jahre										
			gesamt	0-u. 6 J.	6-u. 18 J.	18-u. 20 J.	20-u. 30 J.	30-u. 40 J.	40-u. 50 J.	50-u. 60 J.	60-u. 65J.	65-u. 70 J.	70 J. u. ä.
101	Neida	2010	945	28	60	10	91	78	170	193	79	82	154
		2015	910	37	80	12	40	66	119	188	103	72	193
		2025	812	24	84	10	24	53	80	130	96	73	238
102	Dresdener Vorstadt	2010	673	38	55	15	79	90	131	109	33	43	80
		2015	666	43	62	7	60	89	103	120	48	36	98
		2025	717	31	93	7	53	75	104	99	69	60	126
103	Am Bahnhof	2010	1.641	82	136	21	196	183	287	230	74	119	313
		2015	1.737	85	167	33	244	227	215	250	107	72	337
		2025	1.563	62	150	28	157	180	173	220	152	99	342
104	Am Stadtrand (mit 105 und 106)	2010	1.957	73	130	27	239	224	305	356	123	141	339
		2015	1.839	68	136	16	176	200	228	346	188	114	367
		2025	1.714	60	152	25	150	210	165	207	177	176	392
107	Innere Altstadt	2010	1.137	50	97	11	114	142	215	197	43	66	202
		2015	1.383	70	131	15	97	153	203	237	105	51	321
		2025	1.448	60	154	20	79	137	160	223	115	104	396
108	Senftenberger Vorstadt	2010	1.675	57	137	23	125	137	281	292	108	144	371
		2015	1.653	48	166	26	86	123	244	294	146	103	417
		2025	1.487	48	140	27	61	116	151	254	148	126	416
109	Spremlberger Vorstadt	2010	1.157	19	33	10	94	81	191	216	84	113	316
		2015	1.078	29	24	14	73	75	97	219	114	77	356
		2025	1.180	26	72	8	71	107	117	144	136	126	373
	Altstadt	2010	9.185	347	648	117	938	935	1.580	1.593	544	708	1.775
		2015	9.266	380	766	123	776	933	1.209	1.654	811	525	2.089
		2025	8.921	311	845	125	595	878	950	1.277	893	764	2.283
201	Stadtteil 1 (WK I)	2010	2.259	57	87	19	260	153	270	368	146	254	645
		2015	1.974	48	97	11	149	192	160	336	159	133	689
		2025	1.808	39	114	30	133	163	197	182	171	181	598
202	Stadtteil 2 (WK II)	2010	1.994	81	221	43	162	169	306	274	95	124	519
		2015	1.884	95	241	23	141	167	201	294	134	97	491
		2025	1.785	97	299	41	147	203	221	178	161	100	338
203	Stadtteil 3 (WK III)	2010	1.825	59	96	27	149	91	205	224	95	158	721
		2015	1.773	65	107	14	111	104	112	236	120	102	802
		2025	1.690	61	144	17	107	121	128	126	135	124	727
204	Stadtteil 4 (WK IV)	2010	1.957	48	113	16	152	137	280	308	111	165	627
		2015	1.774	58	111	30	138	165	166	304	123	110	569
		2025	1.475	58	161	26	122	154	147	132	144	133	398
205	Stadtteil 5 (WK V)	2010	4.170	148	218	50	440	327	527	692	249	434	1.085
		2015	3.402	84	165	27	257	288	326	590	324	211	1.130
		2025	3.186	123	242	45	269	318	311	373	273	292	940
206	Stadtteil 6 (+502) (WK VI)	2010	2.317	84	150	35	218	170	322	339	158	259	582
		2015	2.147	67	150	24	189	144	217	347	170	150	689
		2025	1.368	34	77	19	107	114	126	178	149	128	436
207	Stadtteil 7 (WK VII)	2010	1.397	30	79	9	128	116	201	205	83	174	372
		2015	1.235	45	68	11	102	99	132	202	96	71	409
		2025	993	21	76	12	67	90	106	128	104	93	296
208	Stadtteil 8 (WK VIII)	2010	2.270	44	96	28	222	177	315	354	200	312	522
		2015	2.166	61	99	16	129	190	215	334	209	195	718
		2025	1.793	46	110	20	107	141	174	198	148	153	696
209	Stadtteil 9 (WK IX)	2010	1.579	57	109	23	155	124	182	241	126	133	429
		2015	1.673	108	174	40	217	173	127	159	112	100	463
		2025	1.393	54	140	36	202	159	120	106	79	80	417

Nr.	Stadtteil/ Ortsteil	Jahr	Bevölkerung - Altersgruppe von ... bis unter ... Jahre										
			gesamt	0-u. 6 J.	6-u. 18 J.	18-u. 20 J.	20-u. 30 J.	30-u. 40 J.	40-u. 50 J.	50-u. 60 J.	60-u. 65J.	65 u. 70 J.	70 J. u. ä.
210	Stadtteil 10 (WK X)	2010	619	11	49	19	83	74	110	104	25	23	121
		2015	211	1	12	1	10	18	26	18	5	6	114
		2025	291	9	35	3	7	32	39	21	15	15	115
211	Stadtteil 11 Neustadt Zentrum (mit 214)	2010	1.083	35	100	12	108	93	137	217	79	100	202
		2015	1.036	44	112	7	69	101	94	174	117	79	239
		2025	948	39	92	19	68	89	89	103	88	79	282
212	Stadtteil Kühnicht	2010	927	24	92	10	71	77	213	194	57	62	127
		2015	852	12	76	15	38	46	135	218	98	51	163
		2025	771	17	55	9	28	38	72	136	126	85	205
213	Stadtteil Grünwaldring	2010	385	7	35	11	48	25	114	98	8	13	26
		2015	335	5	26	9	12	27	46	121	45	7	37
		2025	329	8	35	6	7	28	36	45	60	46	58
	Neustadt	2010	22.782	685	1.445	302	2.196	1.733	3.182	3.618	1.432	2.211	5.978
		2015	20.462	693	1.438	228	1.562	1.714	1.957	3.333	1.712	1.312	6.513
		2025	17.830	606	1.580	283	1.371	1.650	1.766	1.906	1.653	1.509	5.506
	Altstadt und Neustadt	2010	31.967	1.032	2.093	419	3.134	2.668	4.762	5.211	1.976	2.919	7.753
		2015	29.728	1.073	2.204	351	2.338	2.647	3.166	4.987	2.523	1.837	8.602
		2025	26.751	917	2.425	408	1.966	2.528	2.716	3.183	2.546	2.273	7.789
301	OT Bröthen/ Michalken	2010	1.424	61	134	19	104	177	252	290	85	96	206
		2015	1.406	68	151	18	69	152	222	280	132	80	234
		2025	1.338	50	155	17	62	93	189	208	132	135	297
401	OT Knappenrode	2010	744	34	72	8	74	89	132	105	27	56	147
		2015	705	28	67	9	56	72	115	131	47	26	154
		2025	635	27	66	14	51	46	81	114	71	54	111
501	OT Zeißig	2010	967	42	59	16	74	78	191	204	76	88	139
		2015	908	32	71	17	34	69	110	213	112	67	183
		2025	932	35	97	11	41	63	112	129	114	80	250
601	OT Schwarzkollm	2010	870	30	98	13	101	81	176	161	58	45	107
		2015	792	34	88	9	53	73	118	174	84	52	107
		2025	776	39	95	11	42	70	100	111	92	66	150
701	OT Dörghausen	2010	696	41	57	10	86	97	123	111	24	53	94
		2015	672	30	73	11	48	81	115	131	41	22	120
		2025	665	23	72	10	43	53	91	114	67	62	130
	Ortsteile gesamt	2010	4.701	208	420	66	439	522	874	871	270	338	693
		2015	4.483	192	450	64	260	447	680	929	416	247	798
		2025	4.346	174	485	63	239	325	573	676	476	397	938
	Hoyerswerda gesamt	2010	36.668	1.240	2.513	485	3.573	3.190	5.636	6.082	2.246	3.257	8.446
		2015	34.211	1.265	2.654	415	2.598	3.094	3.846	5.916	2.939	2.084	9.400
		2025	31.097	1.091	2.910	471	2.205	2.853	3.289	3.859	3.022	2.670	8.727

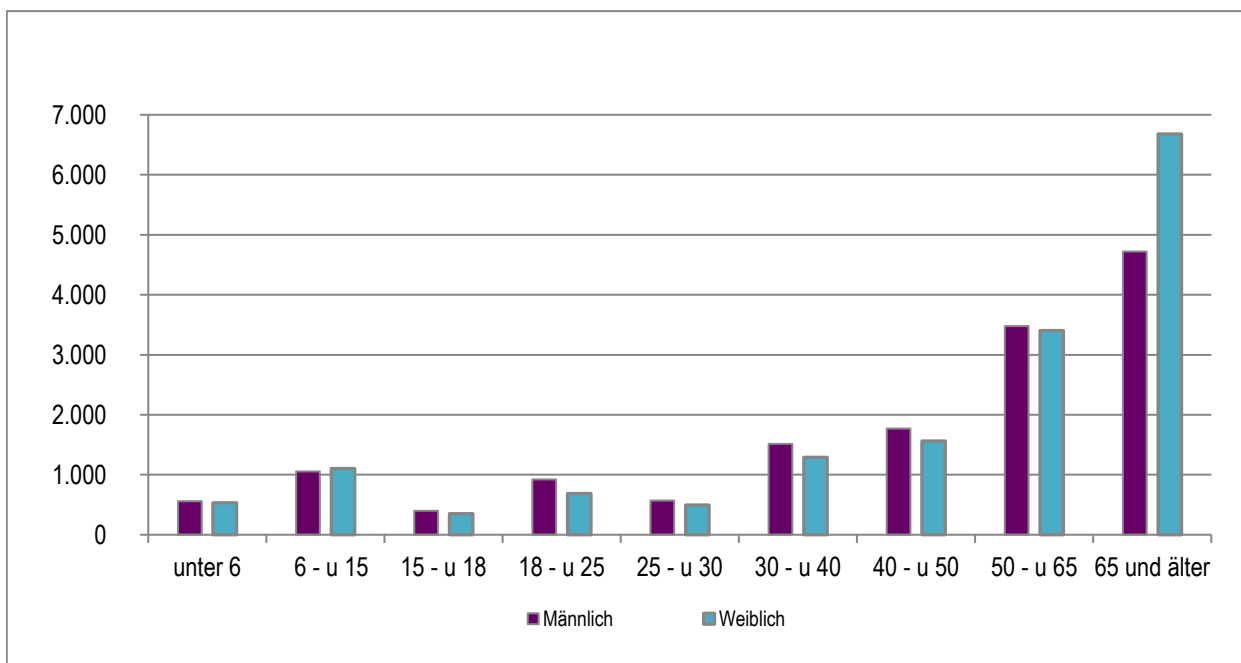
5 Bevölkerung nach Altersgruppen und dem Anteil an der Bevölkerung 2023 bis 2025

Stadtteil/ Ortsteil	Bevölkerung - Altersgruppe von ... bis unter ... Jahre										
	gesamt	0-u. 6 J.	6-u. 18 J.	18-u. 20 J.	20-u. 30 J.	30-u. 40 J.	40-u. 50 J.	50-u. 60 J.	60-u. 65J.	65-u. 70 J.	70 J. u. ä.
Stichtag 31.12.2023											
Altstadt	9.114	373	818	121	588	956	971	1.459	843	747	2.238
Anteil an Bev. %	100,0	4,1	9,0	1,3	6,5	10,5	10,5	16,0	9,2	8,2	24,6
Neustadt	18.260	657	1.517	244	1.309	1.760	1.689	2.234	1.700	1.488	5.662
Anteil an Bev. %	100,0	3,6	8,3	1,3	7,2	9,6	9,3	12,2	9,3	8,2	31,0
Alt- u. Neustadt	27.374	1.030	2.335	365	1.897	2.716	2.660	3.693	2.543	2.235	7.900
Anteil an Bev. %	100,0	3,8	8,5	1,3	6,9	9,9	9,7	13,5	9,3	8,2	28,9
Ortsteile ges.	4.414	184	506	69	234	403	534	772	475	358	879
Anteil an Bev. %	100,0	4,2	11,5	1,6	5,2	9,1	12,1	17,5	10,8	8,1	19,9
Gesamt	31.788	1.214	2.841	434	2.131	3.119	3.194	4.465	3.018	2.593	8.779
Anteil an Bev. %	100,0	3,8	8,9	1,4	6,7	9,9	10,0	14,0	9,5	8,2	27,6
Stichtag 31.12.2024											
Altstadt	8.995	354	830	117	594	914	970	1.359	852	757	2.248
Anteil an Bev. %	100,0	3,9	9,2	1,3	6,6	10,2	10,8	15,1	9,5	8,4	25,0
Neustadt	18.012	621	1.547	271	1.360	1.723	1.686	2.063	1.695	1.464	5.582
Anteil an Bev. %	100,0	3,4	8,6	1,5	7,6	9,6	9,4	11,5	9,4	8,1	31,0
Alt- u. Neustadt	27.007	975	2.377	388	1.954	2.637	2.656	3.422	2.547	2.221	7.830
Anteil an Bev. %	100,0	3,6	8,8	1,4	7,2	9,8	9,8	12,7	9,4	8,2	29,0
Ortsteile ges.	4.391	183	492	75	234	363	556	726	466	386	910
Anteil an Bev. %	100,0	4,2	11,2	1,7	5,3	8,3	12,7	16,5	10,6	8,8	20,7
Gesamt	31.398	1.158	2.869	463	2.188	3.000	3.212	4.148	3.013	2.607	8.740
Anteil an Bev. %	100,0	3,7	9,1	1,5	7,0	9,6	10,2	13,2	9,6	8,3	27,8
Stichtag 31.12.2025											
Altstadt	8.921	311	845	125	595	878	950	1.277	893	764	2.283
Anteil an Bev. %	100,0	3,4	9,0	1,3	6,6	10,6	10,6	16,7	9,2	8,5	24,1
Neustadt	17.830	606	1.580	283	1.371	1.650	1.766	1.906	1.653	1.509	5.506
Anteil an Bev. %	100,0	3,4	7,8	1,4	6,6	9,5	8,8	13,5	9,1	8,3	31,6
Alt- u. Neustadt	26.751	917	2.425	408	1.966	2.528	2.716	3.183	2.546	2.273	7.789
Anteil an Bev. %	100,0	3,9	8,2	1,5	6,4	9,5	9,4	14,7	9,2	8,2	29,0
Ortsteile ges.	4.346	174	485	63	239	325	573	676	476	397	938
Anteil an Bev. %	100,0	4,0	11,5	1,4	5,4	9,5	12,1	18,6	10,0	8,3	19,2
Gesamt	31.097	1.091	2.910	471	2.205	2.853	3.289	3.859	3.022	2.670	8.727
Anteil an Bev. %	100,0	3,5	8,7	1,5	6,2	9,9	9,6	15,2	9,3	8,3	27,8

6 Bevölkerung der Stadt Hoyerswerda am 31.12.2025 nach Altersgruppen und Geschlecht

Alter von ... bis unter ... Jahren	Insgesamt		Männlich		Weiblich	
	absolut	%	absolut	%	absolut	%
unter 6	1.091	3,5	559	3,7	532	3,3
6 - u 15	2.163	7,0	1.057	7,1	1.106	6,9
15 - u 18	748	2,4	398	2,7	350	2,2
18 - u 25	1.609	5,2	920	6,1	689	4,3
25 - u 30	1.066	3,4	572	3,8	494	3,1
30 - u 40	2.808	9,0	1.516	10,1	1.292	8,0
40 - u 50	3.334	10,7	1.773	11,8	1.561	9,7
50 - u 65	6.881	22,1	3.477	23,2	3.404	21,1
65 und älter	11.397	36,6	4.719	31,5	6.678	41,5
Insgesamt	31.097	100,0	14.991	100,0	16.106	100,0
und zwar						
unter 18	4.002	12,9	2.014	13,4	1.988	12,3
18 und älter	27.095	87,1	12.977	86,6	14.118	87,7
18 - u 65	15.698	50,5	8.258	55,1	7.440	46,2

Quelle: Einwohnermelderegister Stadt Hoyerswerda



7 Durchschnittsalter¹⁾ der Bevölkerung am 31.12.2025

Nr.	Stadtteil/Ortsteil	Bevölkerung am 31.12.2025	Durchschnitts- alter gesamt	Durchschnitts- alter männlich	Durchschnitts- alter weiblich
		Personen	Jahre	Jahre	Jahre
101	Neida	812	53,6	53,1	54,2
102	Dresdener Vorstadt	717	46,1	45,3	47,0
103	Am Bahnhof	1.563	48,1	45,9	49,8
104	Am Stadtrand	1.688	49,5	47,5	51,5
106	An der Thurne (+105)	26	56,8	50,5	60,2
107	Innere Altstadt	1.448	51,2	49,1	53,0
108	Senftenberger Vorstadt	1.487	52,9	51,3	54,3
109	Spremberger Vorstadt	1.180	55,4	53,4	57,4
	Altstadt	8.921	51,7	49,5	53,4
201	Stadtteil 1 WK I	1.808	54,9	52,7	56,9
202	Stadtteil 2 WK II	1.785	43,3	41,5	44,8
203	Stadtteil 3 WK III	1.690	57,2	51,8	60,9
204	Stadtteil 4 WK IV	1.475	50,0	47,5	52,4
205	Stadtteil 5 WK V	3.186	52,1	49,1	54,9
206	Stadtteil 6 WK VI (+502)	1.368	56,0	52,8	59,1
207	Stadtteil 7 WK VII	993	53,9	52,6	55,2
208	Stadtteil 8 WK VIII	1.793	56,8	53,2	60,3
209	Stadtteil 9 WK IX	1.393	48,5	43,1	54,4
210	Stadtteil 10 WK X	291	55,8	50,5	60,1
211	Neustadt Zentrum (+214)	948	51,0	48,2	53,6
212	Stadtteil Kühnicht	771	55,5	53,8	57,0
213	Stadtteil Grünewaldring	329	51,3	51,2	51,4
	Neustadt	17.830	52,8	49,8	55,5
301	Ortsteil Bröthen/Michalken	1.338	49,7	49,2	50,3
401	Ortsteil Knappenrode	635	48,0	47,7	48,3
501	Ortsteil Zeißig	932	51,8	50,7	53,0
601	Ortsteil Schwarzkollm	776	47,3	46,6	48,0
701	Ortsteil Dörghausen	665	49,1	47,6	50,8
	Ortsteile	4.346	49,2	48,4	50,1
	Gesamt	31.097	51,2	49,3	53,0

¹⁾ Stichtagsberechnung

Quelle: Einwohnermelderegister Stadt Hoyerswerda, eigene Ermittlungen

8 Bevölkerung nach Geburtsjahrgängen am 31.12.2025

Geburtsjahr	Bevölkerung am 31.12.2025		
	insgesamt	männlich	weiblich
2025	138	77	61
2024	167	81	86
2023	179	85	94
2022	190	101	89
2021	204	111	93
2020	213	104	109
2019	237	117	120
2018	227	118	109
2017	244	128	116
2016	251	111	140
2015	266	137	129
2014	220	107	113
2013	231	106	125
2012	256	119	137
2011	231	114	117
2010	247	126	121
2009	242	139	103
2008	259	133	126
2007	241	138	103
2006	230	130	100
2005	233	140	93
2004	215	123	92
2003	230	131	99
2002	239	129	110
2001	221	129	92
2000	218	122	96
1999	211	104	106
1998	210	127	83
1997	207	110	97
1996	221	109	112
1995	182	102	80
1994	185	98	87
1993	204	110	94
1992	209	120	89
1991	250	138	112
1990	327	164	163
1989	374	193	181
1988	355	202	153
1987	347	181	166
1986	374	207	167
1985	380	206	174
1984	321	157	164
1983	339	186	153
1982	353	188	165
1981	302	157	145
1980	365	204	161
1979	330	184	146
1978	356	190	166
1977	292	136	156
1976	296	165	131
1975	282	157	125
1974	306	152	154

Geburtsjahr	Bevölkerung am 31.12.2025		
	insgesamt	männlich	weiblich
1973	278	157	120
1972	337	163	174
1971	386	190	196
1970	436	213	223
1969	420	242	178
1968	432	217	215
1967	480	226	254
1966	502	236	266
1965	582	296	286
1964	586	300	286
1963	637	343	294
1962	602	287	315
1961	615	297	318
1960	585	264	321
1959	565	270	295
1958	526	257	269
1957	491	214	277
1956	503	230	273
1955	505	222	283
1954	512	224	288
1953	507	216	291
1952	506	236	270
1951	506	225	281
1950	470	217	253
1949	360	144	216
1948	322	143	179
1947	313	131	182
1946	211	61	150
1945	297	129	168
1944	425	161	264
1943	483	179	304
1942	435	165	270
1941	481	169	312
1940	504	186	318
1939	454	192	262
1938	349	140	209
1937	254	94	160
1936	234	70	164
1935	179	67	112
1934	157	50	107
1933	85	20	65
1932	53	21	32
1931	32	7	25
1930	33	5	28
1929	18	6	12
1928	15	1	14
1927	10	1	9
1926	4	1	3
1925	7	0	7
1924	4	1	3
1923	1	0	1
1922 + früher	1	0	1

9 Haushalte* in der Stadt Hoyerswerda am 31.12.2025 (Bevölkerung mit Haupt- und Nebenwohnsitz!)

9.1 Haushalte in Stadtteilen/Ortsteilen

Nr.	Stadtteil/Ortsteil	Haus- halte ges.	Ø Anz. Pers. je Haush.	Haushalte mit ... Personen				
				1 Pers.	2 Pers.	3 Pers.	4 Pers.	5 + mehr Pers.
101	Neida	406	2,1	127	171	62	35	11
102	Dresdener Vorstadt	373	2,0	159	111	59	36	8
103	Am Bahnhof	960	1,7	532	285	92	45	6
104	Am Stadtrand (+105, 106)	1.093	1,6	625	326	103	29	10
107	Innere Altstadt	736	2,1	329	235	99	56	17
108	Senftenberger Vorstadt	756	2,0	275	297	105	61	18
109	Spremberger Vorstadt	759	1,6	429	249	49	25	7
	Altstadt	5.083	1,8	2.476	1.674	569	287	77
201	Stadtteil 1 WK I	1.192	1,6	718	351	74	32	17
202	Stadtteil 2 WK II	933	2,0	397	319	119	73	25
203	Stadtteil 3 WK III	1.083	1,6	653	308	69	36	17
204	Stadtteil 4 WK IV	983	1,5	649	214	68	37	15
205	Stadtteil 5 WK V	1.978	1,6	1.264	527	107	50	30
206	Stadtteil 6 WK VI	923	1,6	586	277	34	22	4
207	Stadtteil 7 WK VII	690	1,5	453	184	32	15	6
208	Stadtteil 8 WK VIII	1.198	1,6	750	336	68	31	13

Haushalte mit ... Kindern ¹⁾			
kein Kind	1 Kind	2 Kinder	3 + mehr Kinder
343	26	27	10
292	41	34	6
815	97	41	7
959	86	39	9
596	68	67	5
633	63	49	11
693	39	23	4
4.331	420	280	52
1.088	70	25	9
704	110	89	30
955	77	35	16
854	68	38	23
1.773	127	57	21
849	46	25	3
630	36	15	9
1.105	50	32	11

Quelle: Einwohnermelderegister - KOSIS-Statistikdatensatz Bevölkerungsbestand

¹⁾ Kind: unter 18 Jahre alt, ledig und kinderlos

* Privathaushalte; Personen ohne eigene Haushaltsführung ("Personen in Anstalten und Heimen") werden nicht berücksichtigt

Nr.	Stadtteil/Ortsteil	Haus- halte ges.	Ø Anz. Pers. je Haush.	Haushalte mit ... Personen				
				1 Pers.	2 Pers.	3 Pers.	4 Pers.	5 + mehr Pers.
209	Stadtteil 9 WK IX	429	1,7	244	139	25	9	12
210	Stadtteil 10 WK X	89	1,9	53	15	5	9	7
211	Neustadt Zentrum (+214)	568	1,7	329	151	52	15	21
212	Stadtteil Kühnicht	388	2,1	106	196	63	19	4
213	Stadtteil Grünewaldring	164	2,1	46	79	22	15	2
Neustadt		10.618	1,7	6.248	3.096	738	363	173
Alt- und Neustadt		15.701	1,7	8.724	4.770	1.307	650	250
301	Ortsteil Bröthen/Michalken	655	2,1	220	249	101	69	16
401	Ortsteil Knappenrode	355	1,9	176	105	47	16	11
501	Ortsteil Zeißenig (+502)	486	2,1	154	203	72	41	16
601	Ortsteil Schwarzkollm	354	2,3	102	129	64	45	14
701	Ortsteil Dörghenhausen	264	2,3	80	90	51	32	11
Ortsteile		2.114	2,1	732	776	335	203	68
Gesamt		17.815	1,8	9.456	5.546	1.642	853	318

Haushalte mit ... Kindern ¹⁾			
kein Kind	1 Kind	2 Kinder	3 + mehr Kinder
379	26	12	12
67	7	9	6
497	37	17	17
337	27	22	2
139	11	13	1
9.377	692	389	160
13.708	1.112	669	212
525	73	43	14
300	29	18	8
402	45	33	6
281	27	38	8
211	22	25	6
1.719	196	157	42
15.427	1.308	826	254

Quelle: Einwohnermelderegister - KOSIS-Statistikdatensatz Bevölkerungsbestand

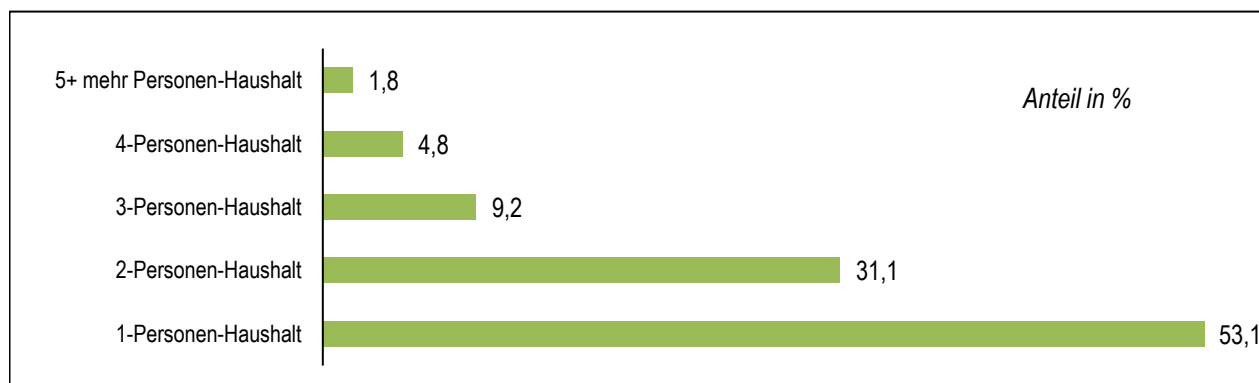
¹⁾ Kind: unter 18 Jahre alt, ledig und kinderlos

9.2 Haushalte in Kernstadt und Ortsteilen

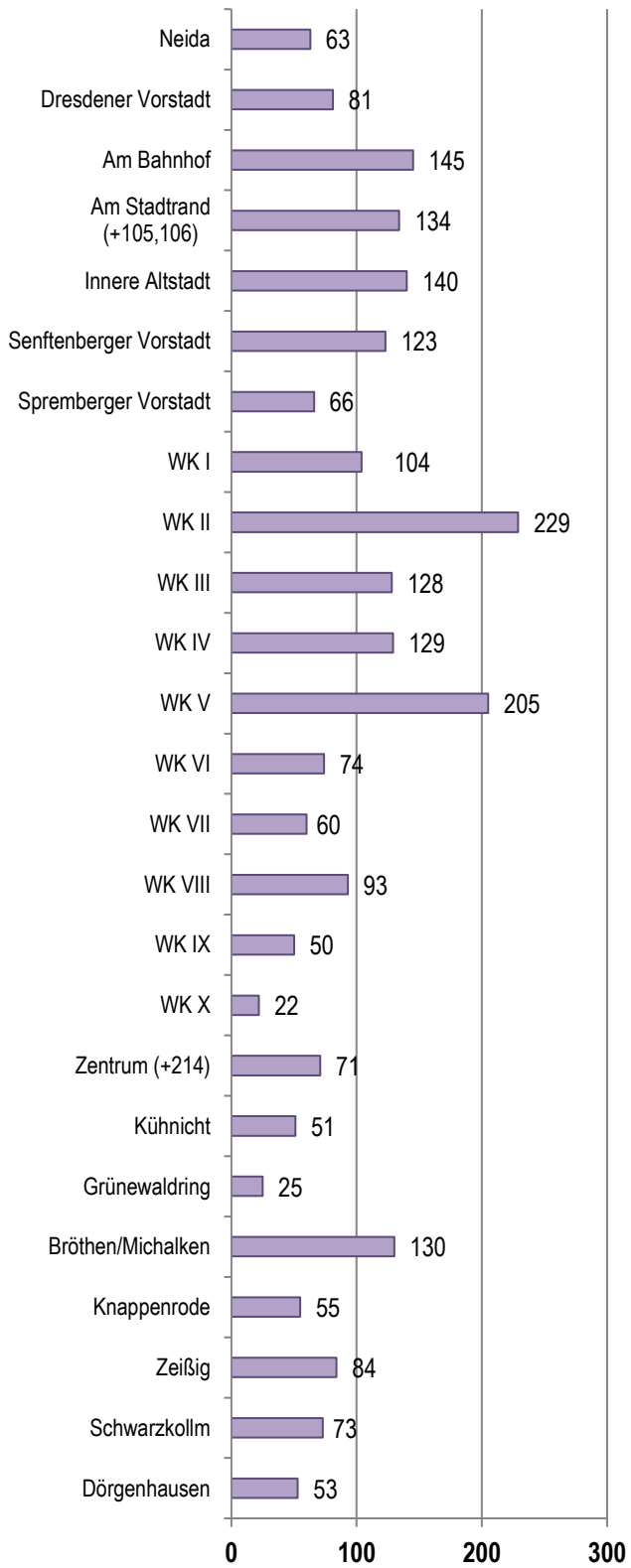
Haushaltstyp	Hoyerswerda gesamt	Altstadt	Neustadt	Ortsteile gesamt	Veränderung 2025 gegenüber 2024 gesamt %
1-Personen-Haushalt	9.456	2.476	6.248	732	1,2
2-Personen-Haushalt	5.546	1.674	3.096	776	-1,9
3-Personen-Haushalt	1.642	569	738	335	-0,6
4-Personen-Haushalt	853	287	363	203	-2,6
5+ mehr Personen-Haushalt	318	77	173	68	-7,3
insgesamt	17.815	5.083	10.618	2.114	-0,3

Einpersonenhaushalt, unter 30 Jahre alt	993	299	603	91	2,8
Einpersonenhaushalt, 30 bis unter 60 Jahre alt	3.207	908	2.060	239	-1,9
Einpersonenhaushalt, 60 Jahre alt oder älter	5.256	1.269	3.585	402	2,9
Paar, keine weitere Person, jüngerer Partner unter 30 Jahre alt (Phase der Gründung)	213	74	119	20	2,4
Paar, keine weitere Person, jüngerer Partner 30 bis u. 60 J.	1.012	360	466	186	-7,7
Paar, keine weitere Person, jüngerer Partner 60 J. o. älter	3.064	880	1.748	436	-0,6
Paar mit Kindern, jüngste Person unter 6 Jahre alt (Phase der Expansion)	663	206	326	131	-5,8
Paar mit Kindern, jüngste Person 6 bis unter 18 Jahre alt (Phase der Konsolidierung)	830	298	344	188	4,1
Paar mit volljährigen Nachkommen ohne eigenen Partner (Phase der Schrumpfung)	291	107	90	94	-4,9
Bezugsperson ohne Partner, mindestens ein Kind, mindestens eine Person einer älteren Generation	849	237	539	73	0,7
sonstiger Mehrpersonenhaushalt ohne Kinder	1.437	445	738	254	-3,6
insgesamt	17.815	5.083	10.618	2.114	-0,3

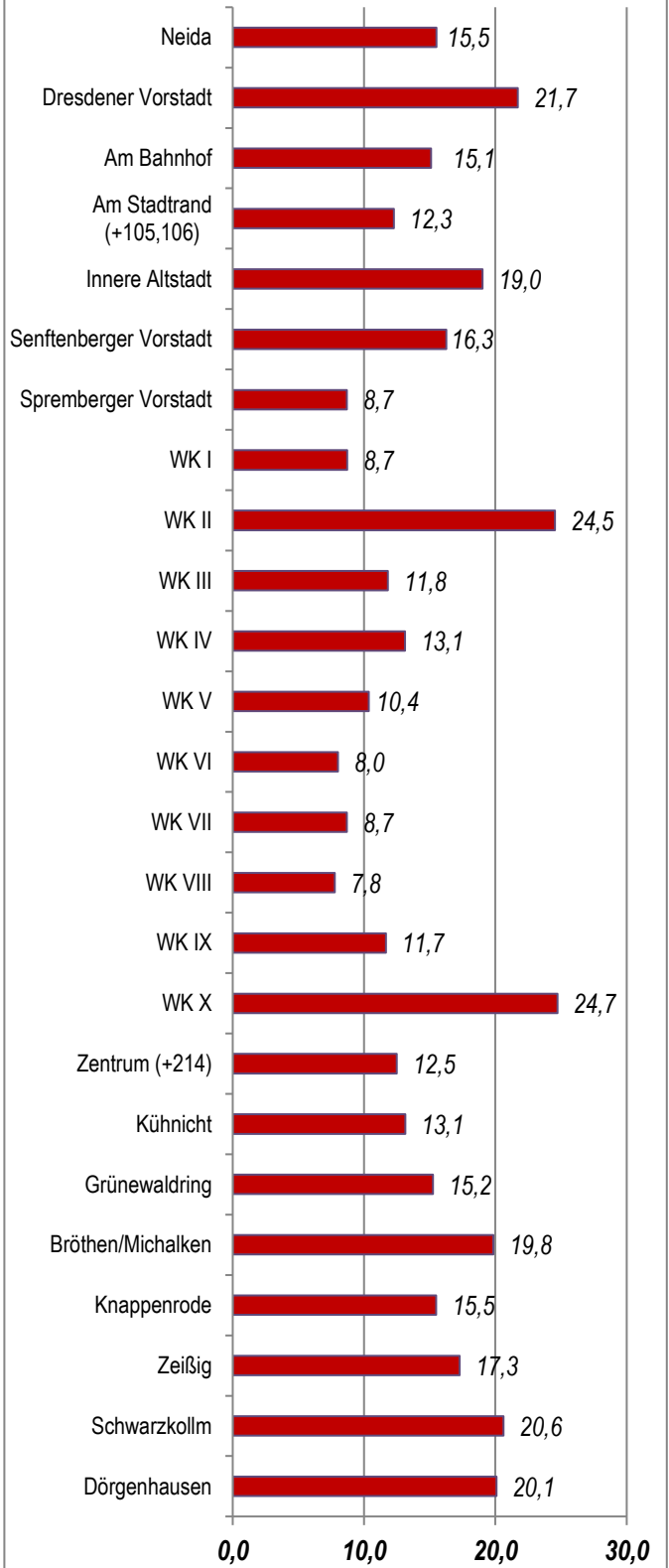
kein Kind im Haushalt	15.427	4.331	9.377	1.719	-0,7
1 Kind im Haushalt	1.308	420	692	196	6,3
2 Kinder im Haushalt	826	280	389	157	-2,0
3 + mehr Kinder im Haushalt	254	52	160	42	-4,5
insgesamt	17.815	5.083	10.618	2.114	-0,3



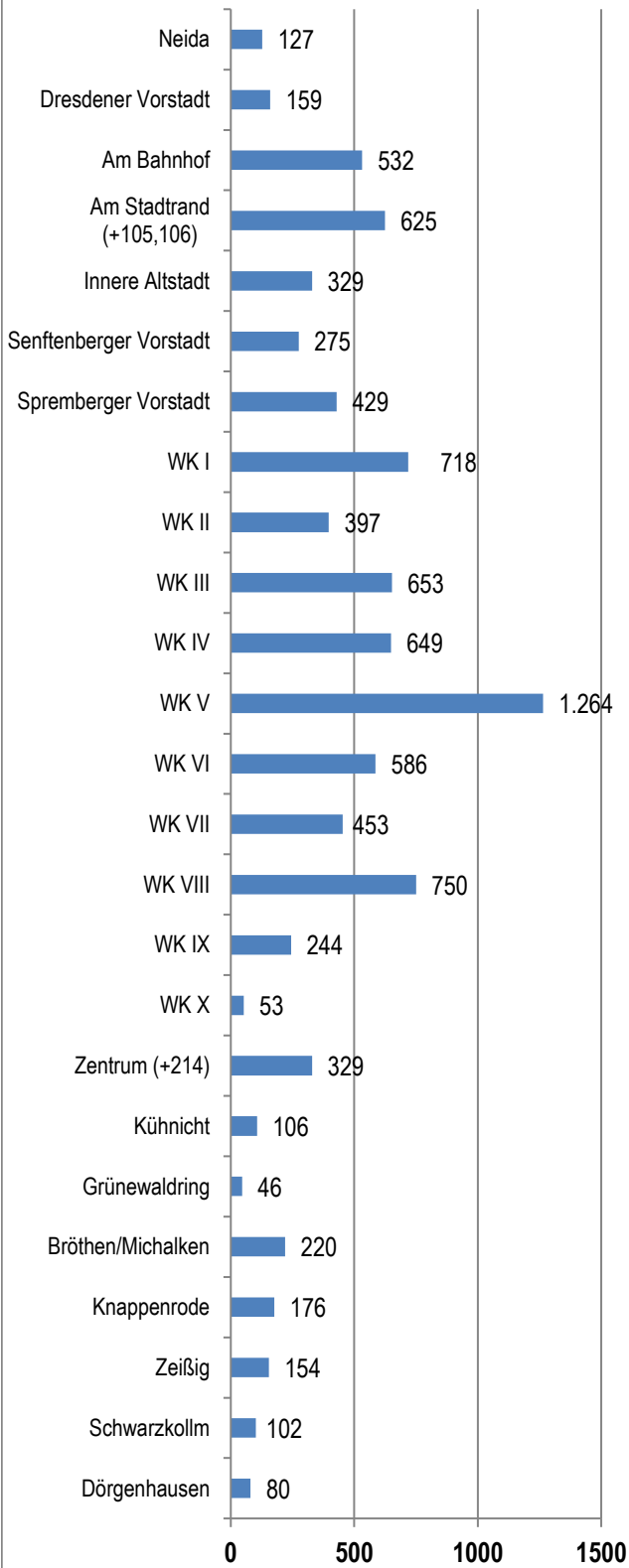
Haushalte mit Kindern in der Stadt Hoyerswerda am 31.12.2025



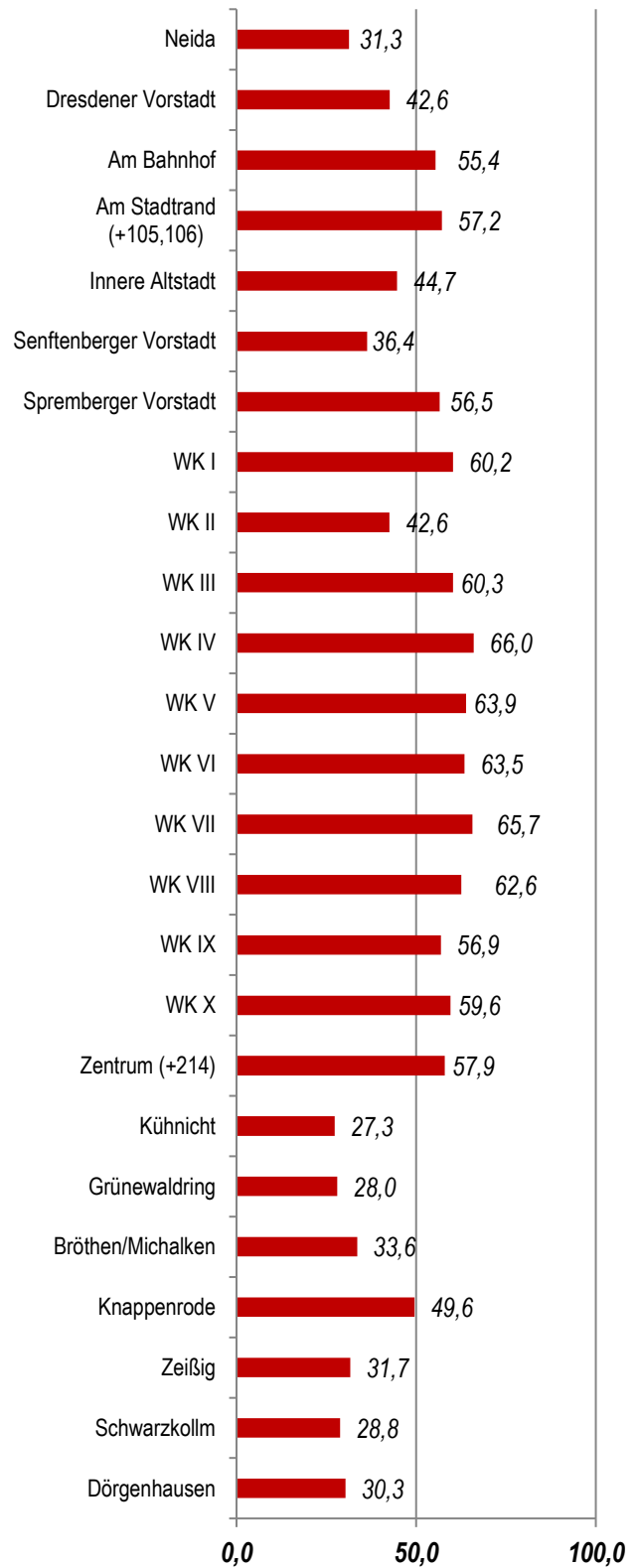
Anteil der Haushalte mit Kindern an Gesamthaushalten in %



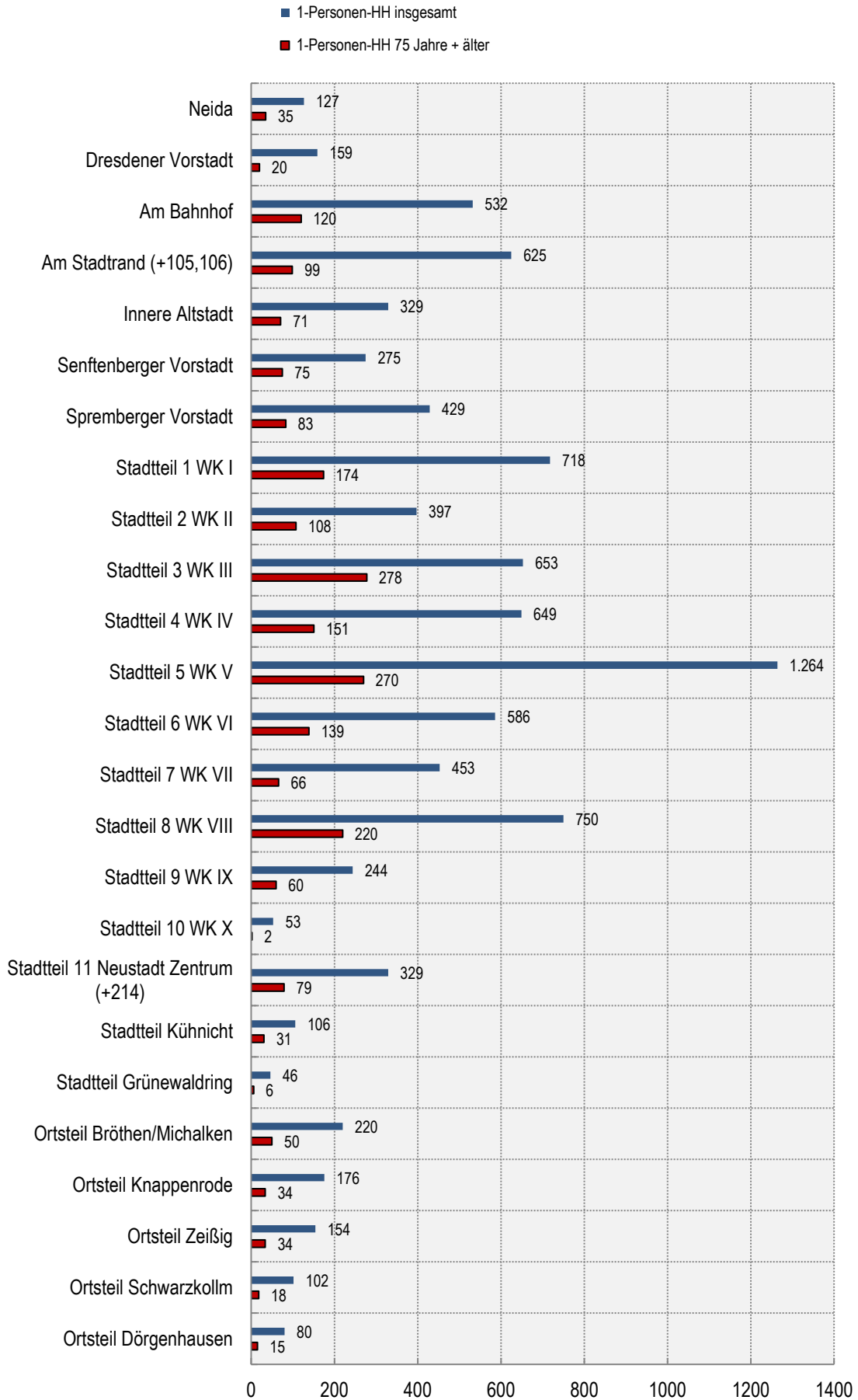
1-Personen-Haushalte in der Stadt Hoyerswerda am 31.12.2025



Anteil der 1-Personen-Haushalte an Gesamthaushalten in %



1-Personen-Haushalte in der Stadt Hoyerswerda am 31.12.2025



10 Bevölkerungsbewegung in den Stadtteilen/Ortsteilen 2025

10.1 Natürliche und räumliche Bevölkerungsbewegung

Nr.	Stadtteil/Ortsteil	Ge- borene	Sterbe- fälle	Saldo Geb./Sterbef.	Zu- züge ¹⁾	Weg- züge ¹⁾	Saldo Zu-/Fortzüge	Umzüge Zuzug ²⁾	Umzüge Fortzug ²⁾	Saldo Umzüge	Saldo gesamt	Bevölkerung am Ende d. J.
101	Neida	1	11	-10	10	16	-6	20	13	7	-9	812
102	Dresdener Vorstadt	3	9	-6	21	28	-7	48	37	11	-2	717
103	Am Bahnhof	11	16	-5	50	36	14	89	110	-21	-12	1.563
104	Am Stadtrand (+105, 106)	9	26	-17	73	73	0	107	110	-3	-20	1.714
107	Innere Altstadt	4	44	-40	38	37	1	90	66	24	-15	1.448
108	Senftenberger Vorstadt	6	17	-11	42	37	5	47	44	3	-3	1.487
109	Spremberger Vorstadt	3	22	-19	34	28	6	48	58	-10	-23	1.180
	Altstadtbereich	37	145	-108	268	255	13	449	438	11	-84	8.921
201	Stadtteil 1 WK I	8	35	-27	78	83	-5	78	61	17	-15	1.808
202	Stadtteil 2 WK II	10	17	-7	101	87	14	111	80	31	38	1.785
203	Stadtteil 3 WK III	7	50	-43	52	67	-15	162	70	92	34	1.690
204	Stadtteil 4 WK IV	11	26	-15	63	75	-12	107	55	52	25	1.475
205	Stadtteil 5 WK V	16	63	-47	114	121	-7	162	154	8	-46	3.186
206	Stadtteil 6 WK VI	0	20	-20	46	43	3	51	171	-120	-137	1.368
207	Stadtteil 7 WK VII	2	17	-15	31	29	2	53	34	19	6	993
208	Stadtteil 8 WK VIII	14	43	-29	76	61	15	81	107	-26	-40	1.793
209	Stadtteil 9 WK IX (+502)	8	79	-71	734	602	132	114	215	-101	-40	1.393
210	Stadtteil 10 WK X	0	36	-36	11	3	8	26	1	25	-3	291
211	Stadtteil 11 Neustadt Zentrum (+214)	6	19	-13	30	28	2	54	57	-3	-14	948
212	Stadtteil Kühnicht	3	3	0	8	17	-9	10	11	-1	-10	771
213	Stadtteil Grünewaldring	2	2	0	7	8	-1	10	4	6	5	329
	Neustadtbereich	87	410	-323	1.351	1.224	127	1.019	1.020	-1	-197	17.830
	Hoy. - Altst. u. Neust.	124	555	-431	1.619	1.479	140	1.468	1.458	10	-281	26.751
301	Ortsteil Bröthen/Michalken	7	12	-5	16	16	0	31	19	12	7	1.338
401	Ortsteil Knappenrode	3	5	-2	18	20	-2	19	29	-10	-14	635
501	Ortsteil Zeißig	3	10	-7	15	16	-1	24	21	3	-5	932
601	Ortsteil Schwarzkollm	4	9	-5	8	17	-9	9	20	-11	-25	776
701	Ortsteil Dörghenhausen	2	6	-4	13	11	2	4	8	-4	-6	665
	Ortsteile	19	42	-23	70	80	-10	87	97	-10	-43	4.346
	Gesamt	143	597	-454	1.689	1.559	130	1.555	1.555	0	-324	31.097

¹⁾ Zu- und Wegzüge über die Stadtgrenze

²⁾ Zu- und Fortzüge innerhalb der Stadtteile/Ortsteile

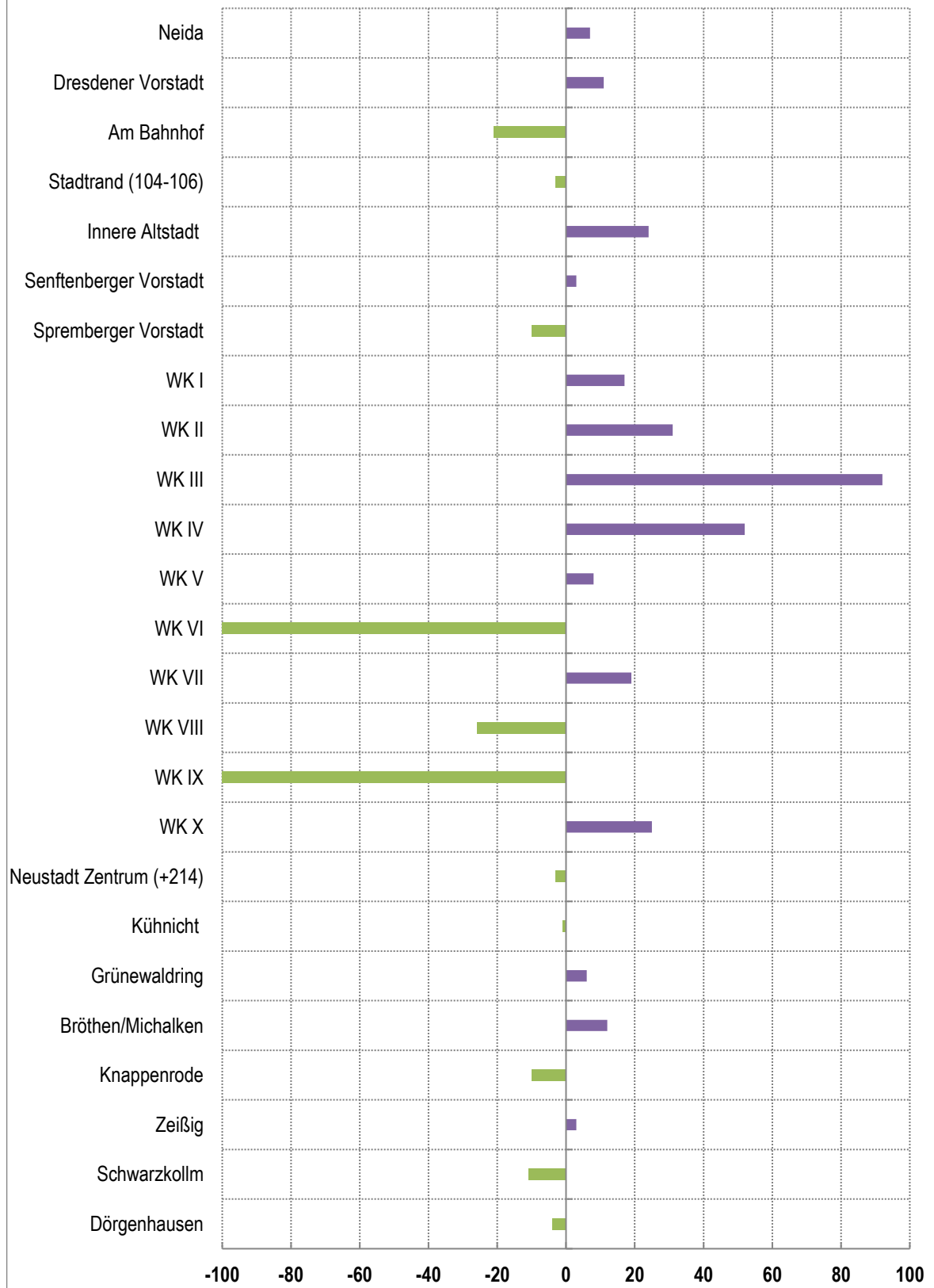
Quelle: Einwohnermelderegister, KOSIS-Statistikdatensatz Bevölkerungsbewegung

10.2 Umzüge - Zuzüge und Fortzüge innerhalb der Stadtteile/Ortsteile 2025

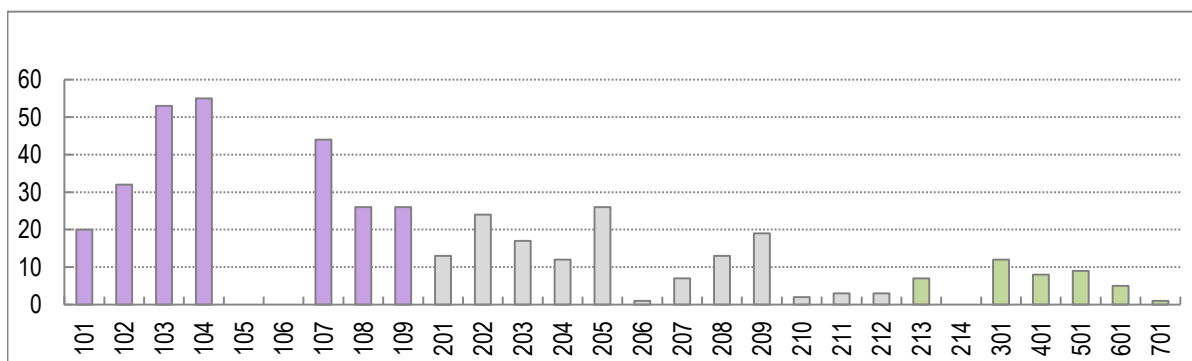
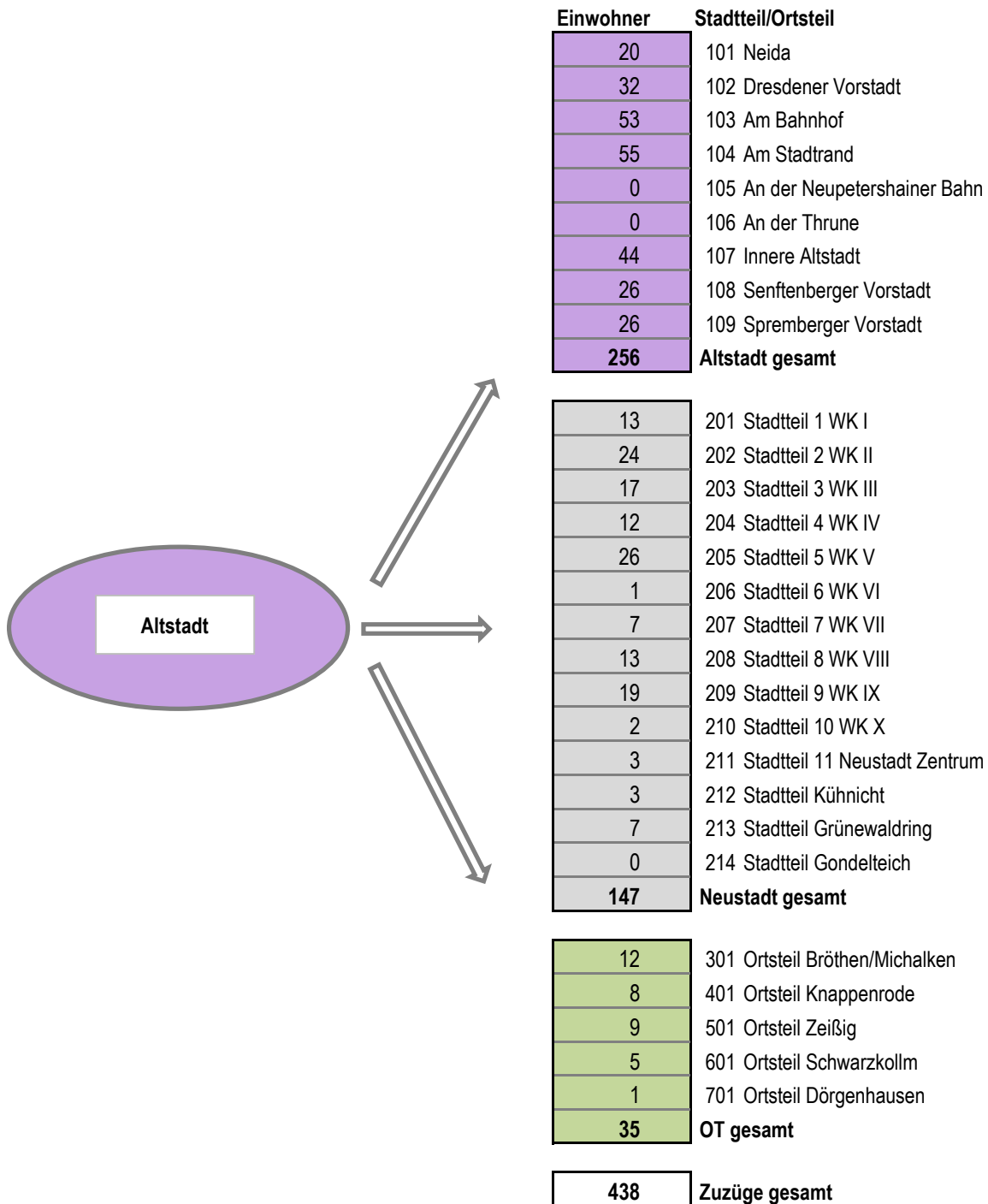
Stadtteil/OT	nach																											Um- u. Wegzüge insgesamt	
	101	102	103	104	105	106	107	108	109	201	202	203	204	205	206	207	208	209	210	211	212	213	214	301	401	501	601		701
von																													
101	1	1	2	1			1	1	2						1			1	1								1		
102	8	5	4				7	1			2	1	1	1						1					3	3			
103	2	10	19	17			9	9	5	3	4	3	1	7			3	1	4		1	2	7		1		2		
104		7	12	25			5	3	5	4	10	5	7	2			1	4	4	1					3	2	4	5	
105																													
106																						1							
107	4	4	5	6			12	8	5	4	3	1	3	2			2	2			1				2		2		
108	5	3	6				2	2	3		1	5		4			1	1	8	1						1		1	
109		2	5	6			8	2	6	2	4	2		9	1			4	2						3	1	1		
201			2	3			6	2	3	11	2	3	3	10	3		2	6	1	2							2		
202		2	7	2			5		1	7	4	15	11	9	3	4		5	1	1							3		
203	2	1	2				5		4	6	3	17	3	5	1	3	9	2	1	1		2			3				
204			5	6						2	1	6	6	11	6	2	3	3	2	1									1
205		2	7	7			5	1	1	5	19	15	8	25	9	8	9	14	6	8	1				1		3		
206 + 502	5		2	7			4	7	4	9	22	32	27	32	8	9	5	13	1	12							3		
207			2				7			1	2	3	1	7	3	2		1	2	2							1		
208			4	1			2	3	2	7	9	17	6	7			8	16	15	5	3					2			
209		2	3	10			5	1	5	7	11	26	24	16	21	4	20	14	3	10		1			1				
210			1																										
211				3		5				5	5	4	4	5		3	2	10	1	9	1								
212										2	1	3						3			1						1		
213																	2	1		1									
214																													
301		3	1							1		2													12				
401			1	1				1	1	1	4	1	4	1					1		2					11			
501	6			1			1	1					1	1	3	3				1	1						2		
601			1	1			1	5	1	1	4	1		1														4	
701		1										1		3								1						2	
Zuzüge insgesamt	33	43	91	97	0	5	85	47	48	78	111	163	110	159	58	53	81	106	26	54	10	10	0	31	19	24	9	4	1.555

Quelle: KOSIS-Statistikdatensatz Bevölkerungsbewegung

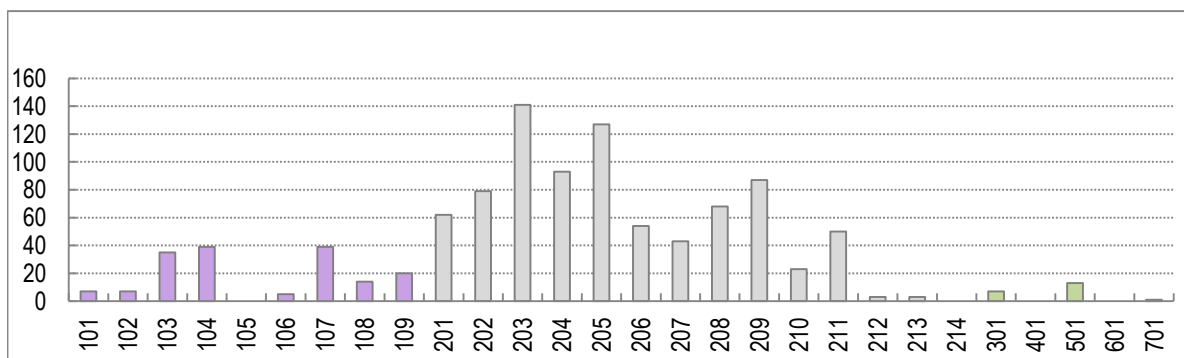
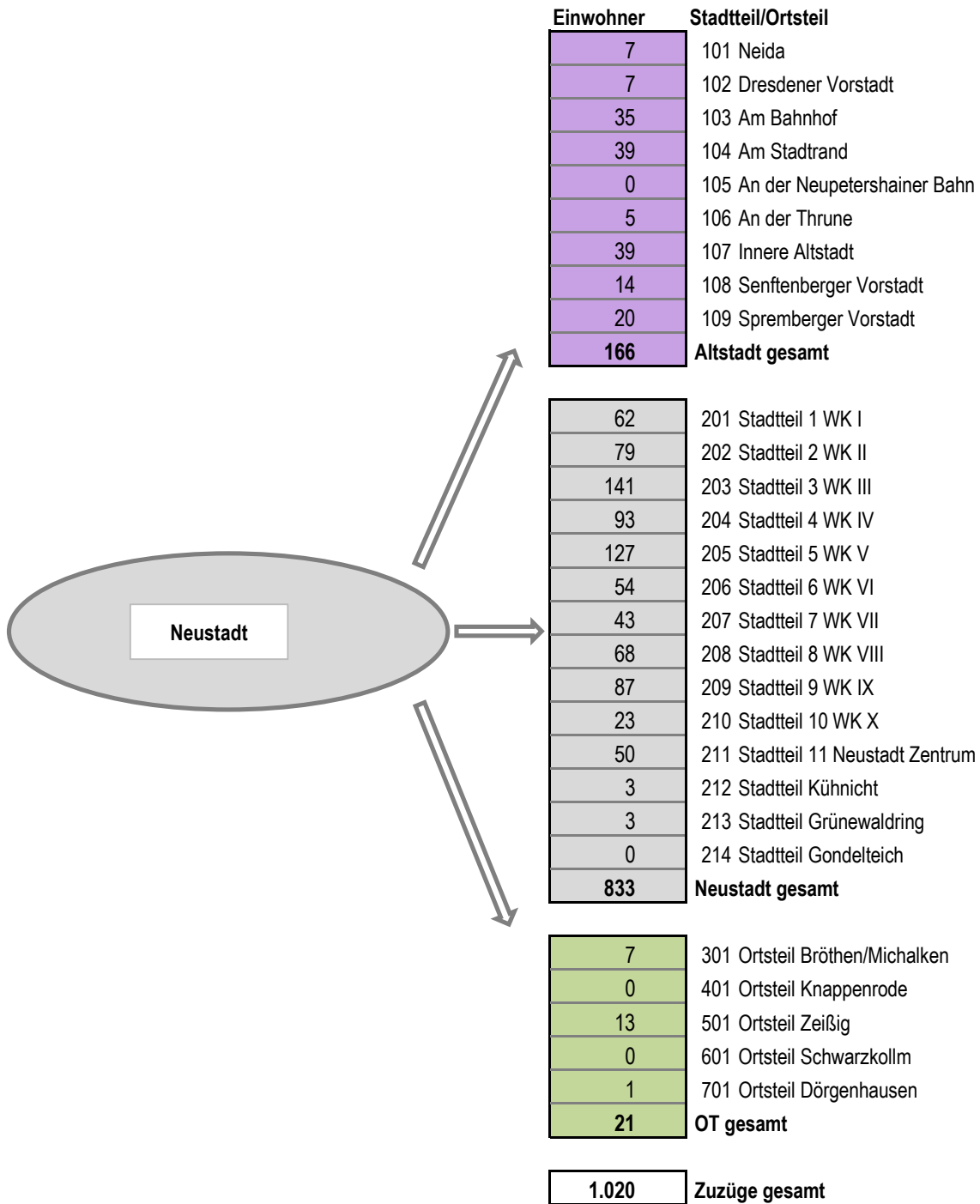
Saldo Umzüge 2025 nach Stadt-/Ortsteilen



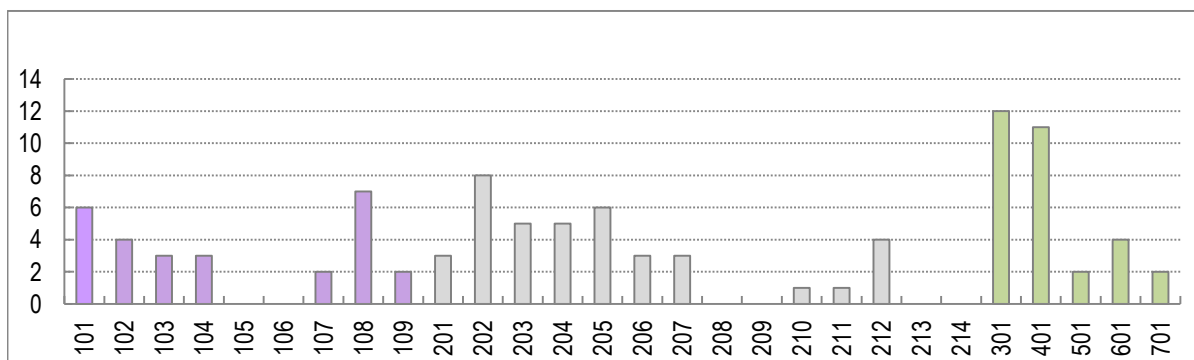
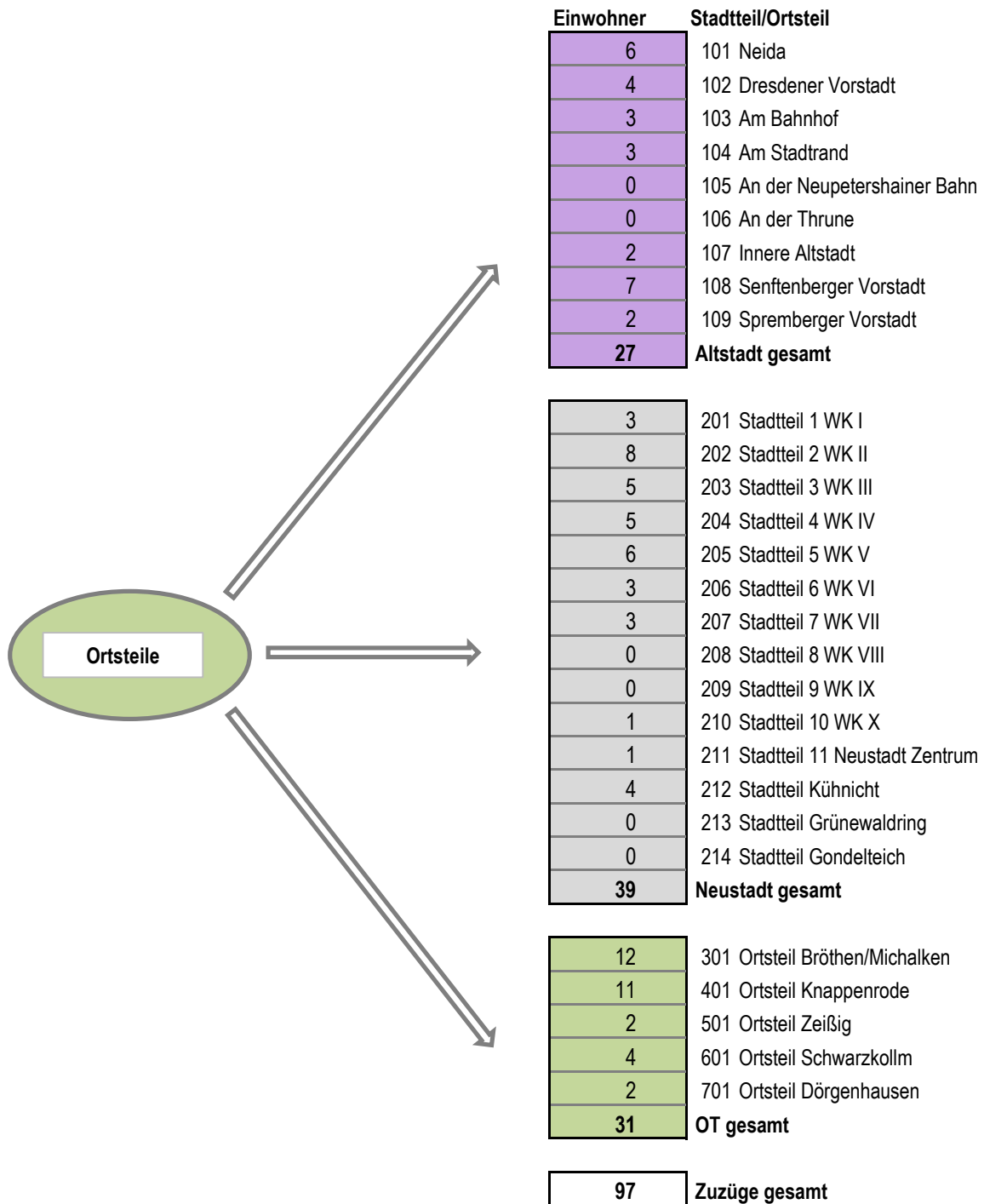
Umzüge u. Wegzüge aus der Altstadt / Zuzüge in die Stadt-/Ortsteile 2025



Umzüge u. Wegzüge aus der Neustadt / Zuzüge in die Stadt-/Ortsteile 2025



Umzüge u. Wegzüge aus den Ortsteile 2025 / Zuzüge in den Ortsteilen



11 Arbeitslose der Stadt Hoyerswerda nach Stadt- und Ortsteilen¹

Berichtsmonat Dezember 2025

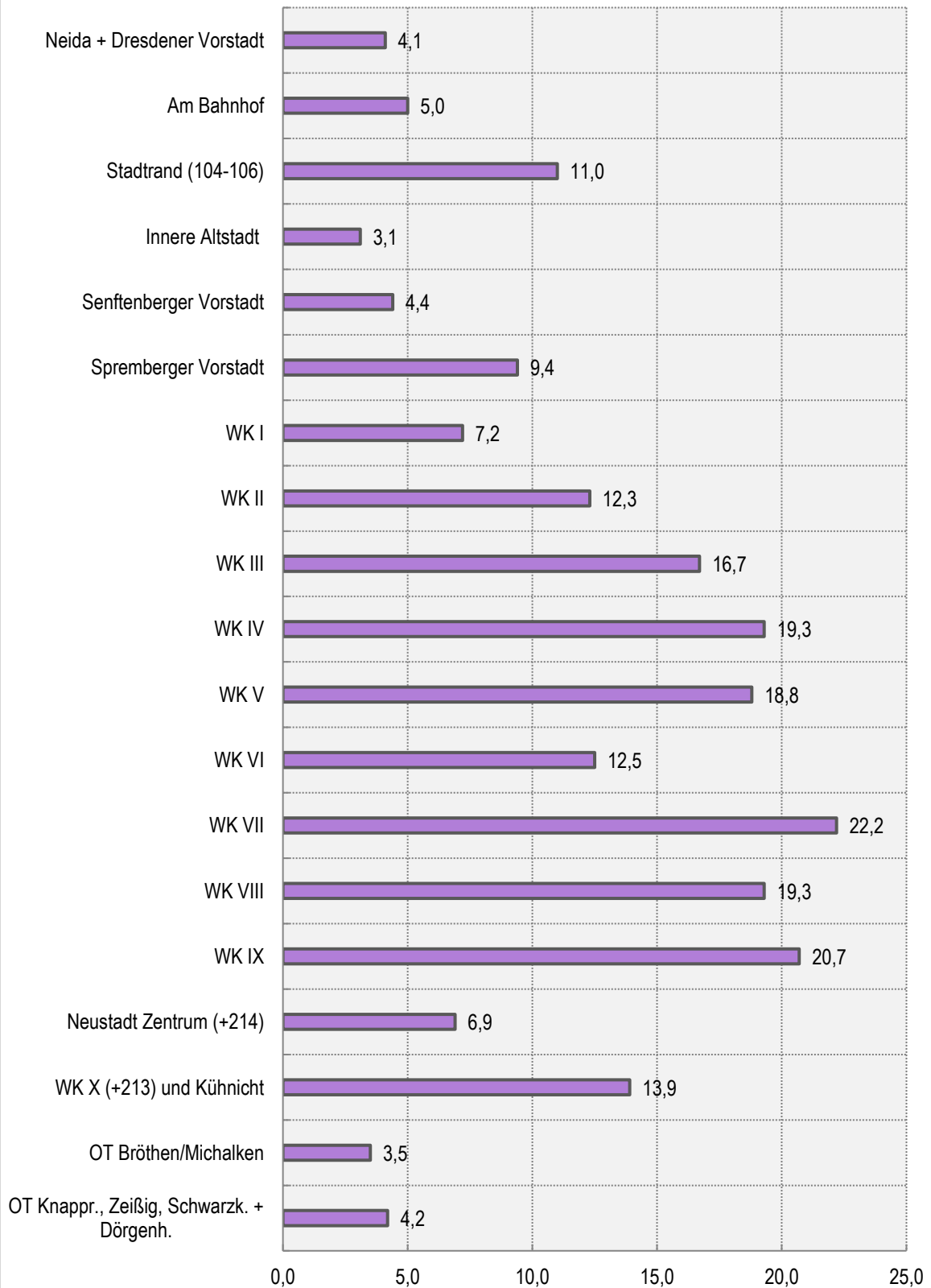
Nr.	Stadtteil/Ortsteil	ALO gesamt SGB II + SGB III	darunter					Erwerbs- fähige Bevöl- kerung*	Anteil Arbeitslose an erwerbsfähiger Bevölkerung %
			Männer	Frauen	Deutsch	unter 25 J.	55 J. u. älter		
101	Neida und Dresdener Vorstadt (+102)	32	16	16	32	*	14	783	4,1
103	Am Bahnhof	44	24	20	41	*	17	882	5,0
104	Am Stadtrand (104-106)	100	55	45	88	*	36	910	11,0
107	Innere Altstadt	22	14	8	20	*	12	714	3,1
108	Senftenberger Vorstadt	32	20	12	32	*	14	730	4,4
109	Spremberger Vorstadt	54	33	21	49	*	25	575	9,4
Altstadtbereich		284	162	122	262	0	118	4.594	6,2
201	Stadtteil 1 WK I	61	36	25	51	*	27	846	7,2
202	Stadtteil 2 WK II	112	50	62	86	12	27	910	12,3
203	Stadtteil 3 WK III	103	43	60	77	11	28	617	16,7
204	Stadtteil 4 WK IV	135	79	56	95	10	44	699	19,3
205	Stadtteil 5 WK V	291	170	121	208	22	97	1.544	18,8
206	Stadtteil 6 WK VI (+502)	84	52	32	70	12	29	674	12,5
207	Stadtteil 7 WK VII	110	74	36	98	*	36	495	22,2
208	Stadtteil 8 WK VIII	148	97	51	116	*	50	768	19,3
209	Stadtteil 9 WK IX	138	78	60	43	36	26	666	20,7
210	Stadtteil 10 WK X (+212 u. +213)	96	55	41	74	*	39	690	13,9
	Stadtteil Kühnicht								
211	Stadtteil 11 Neustadt Zentrum (+214)	30	16	14	28	*	13	437	6,9
Neustadtbereich		1.308	750	558	946	103	416	8.346	15,7
Hoy. - Altst. u. Neust.		1.592	912	680	1.208	103	534	12.940	12,3
301	Ortsteil Bröthen/Michalken	24	15	9	24	*	13	684	3,5
401 - 701	Ortsteil Knappenrode, Ortsteil Zeißig, Ortsteil Schwarzkollm und Ortsteil Dörghenhausen	68	42	26	58	*	28	1.605	4,2
999	nicht zuordenbar	*	*	*	*	*	*		x
Gesamt		1.684	969	715	1.290	103	575	15.229	11,1

¹ die Datenerhebung erfolgt nur für Stadt und Ortsteile mit EW > 1000, alle Stadt und Ortsteile mit EW < 1000 werden zusammengefasst aufgeführt

Quelle: Arbeitslose - Bundesagentur für Arbeit
Erwerbsf. Bevölk. - Einwohnermelderegister

* Erwerbsfähige Bevölkerung: Einwohner im Alter von 20 bis unter 65 Jahren
ohne Berücksichtigung des gesetzlichen Renteneintrittsalters

**Arbeitslosigkeit im Dezember 2025 -
Anteil der Arbeitslosen an der erwerbsfähigen Bevölkerung (%)**



12 Leistungsempfänger nach Stadt- und Ortsteilen Berichtsmonat September 2025

Nr.	Stadtteil/Ortsteil	SGB III-Leistungsempf. gesamt	SGB II-Leistungsempfänger												
			Bedarfsge- meinschaften (BG) ges.	BG mit 1 Pers.	BG mit 2 Pers.	BG mit 3 und mehr P.	Single- BG	Partner- BG mit Kindern	Erwerbsfähige Leistungsberech- (ELB) ges.	ELB Männer	ELB Frauen	ELB unter 25	ELB über 55	Allein- erziehende ELB	erwerbstätige ELB
101 - 102	Neida und Dresdener Vorstadt	13	29	23	*	*	23	*	32	19	13	*	*	*	*
103	Am Bahnhof	19	29	16	*	*	16	*	38	19	19	*	13	*	13
104	Am Stadtrand (104-106)	23	98	72	16	10	72	*	106	59	47	13	29	15	14
107	Innere Altstadt	15	15	11	*	*	11	*	17	10	*	*	*	*	*
108	Senftenberger Vorstadt	12	25	15	*	*	15	*	34	21	13	*	*	*	*
109	Spremberger Vorstadt	12	55	51	*	*	51	*	57	36	21	10	19	*	*
	Altstadt	94	251	188	16		188		284	164	113	23	61	15	27
201	Stadtteil 1 WK I	25	56	38	*	10	38	*	73	37	36	14	17	*	18
202	Stadtteil 2 WK II	24	105	28	23	54	28	22	153	65	88	41	20	40	24
203	Stadtteil 3 WK III	11	110	50	35	25	50	18	153	62	91	27	45	24	31
204	Stadtteil 4 WK IV	25	152	97	19	36	97	19	192	103	89	25	50	24	35
205	Stadtteil 5 WK V	39	335	208	68	59	208	33	419	225	194	75	122	54	72
206	Stadtteil 6 WK VI	22	87	62	17	*	62	*	100	54	46	19	34	13	18
207	Stadtteil 7 WK VII	14	123	99	13	11	99	*	139	83	56	18	32	11	16
208	Stadtteil 8 WK VIII	29	180	148	12	20	148	*	202	134	68	37	51	17	46
209	Stadtteil 9 WK IX	11	97	58	15	24	58	16	130	71	59	30	27	12	19
211	Stadtteil 11 Neustadt Zentrum (+ 214)	16	96	57	19	20	57	11	125	60	65	20	40	13	19
210 + 212	Stadtteil 10 WK X (+213) und Stadtteil Kühnicht	13 *	10	*	*	*	*	*	15	*	*	*	*	11	*
	Neustadt	229	1.351	845	221	259	845	119	1.701	894	792	306	438	219	298
	Alt- und Neustadt	323	1.602	1.033	237	259	1.033	119	1.985	1.058	905	329	499	234	325
301	Ortsteil Bröthen/Michalken	15	10	*	*	*	*	*	11	*	*	*	*	*	*
401 - 701	Ortsteil Knappenrode, Ortsteil Zeißig Ortsteil Schwarzkollm und Ortsteil Dörghenhausen	27	57	50	*	*	50	*	66	49	17	15	22	*	15
999	nicht zuordenbar	*	*	*	*	*	*	*	*	*	*	*	*	*	*
	Gesamt	365	1.669	1.083	237	293	1.083	119	2.062	1.107	922	344	521	234	340

¹ die Datenerhebung erfolgt nur für Stadt und Ortsteile mit EW > 1000, alle Stadt und Ortsteile mit EW < 1000 werden zusammengefasst aufgeführt

13 Sozialversicherungspflichtig Beschäftigte mit Wohnort Hoyerswerda Berichtsmonat Juni 2025

Nr.	Stadtteil/Ortsteil	Beschäftigte						
		Insgesamt	Männer	Frauen	Deutsche	Ausländer	unter 25 J.	25 - u. 35 J.
101+ 102	Neida und Dresdener Vorstadt	619	312	307	607	12	39	61
103	Am Bahnhof	747	382	365	734	13	58	141
104	Am Stadtrand (104-106)	664	355	309	637	27	67	95
107	Innere Altstadt	631	318	313	612	19	39	89
108	Senftenberger Vorstadt	606	293	313	601	*	40	68
109	Spremberger Vorstadt	408	221	187	389	19	26	54
	Altstadt	3.675	1.881	1.794	3.580	90	269	508
201	Stadtteil 1 WK I	611	332	279	552	59	71	90
202	Stadtteil 2 WK II	642	307	335	597	45	67	95
203	Stadtteil 3 WK III	399	204	195	359	40	39	68
204	Stadtteil 4 WK IV	449	235	214	404	45	62	73
205	Stadtteil 5 WK V	838	482	356	755	83	81	141
206	Stadtteil 6 WK VI	437	247	190	402	35	41	52
207	Stadtteil 7 WK VII	275	151	124	253	22	12	40
208	Stadtteil 8 WK VIII	475	284	191	412	63	38	66
209	Stadtteil 9 WK IX	303	198	105	187	116	55	70
211	Stadtteil 11 Neustadt Zentrum (+214)	500	260	240	487	13	27	32
210 + 212	Stadtteil 10 WK X (+213) und Stadtteil Kühnicht	268	155	113	243	25	34	38
	Neustadt	5.197	2.855	2.342	4.651	546	527	765
	Alt- und Neustadt	8.872	4.736	4.136	8.231	636	796	1.273
301	Ortsteil Bröthen/Michalken	521	264	257	513	*	28	49
401 - 701	Ortsteil Knappenrode, Ortsteil Zeißig, Ortsteil Schwarzkollm und Ortsteil Dörghenhausen	1276	678	598	1233	43	101	146
999	nicht zuordenbar	14	*	*	13	*	*	*
	Ortsteile	1.811	942	855	1.759	43	129	195
	Gesamt	10.683	5.749	5.083	10.203	629	948	1.540

¹ die Datenerhebung erfolgt nur für Stadt und Ortsteile mit EW > 1000, alle Stadt und Ortsteile mit EW < 1000 werden zusammengefasst aufgeführt

Quelle: Bundesagentur für Arbeit

14 Fahrzeugbestand nach Stadt- und Ortsteilen am 1.1.2023, 1.1.2024 und 1.1.2025

Nr.	Stadtteil/Ortsteil		Kraftfahrzeuge					Anhänger	KFZ je 1.000 Einwohner
			insgesamt	Kraft-räder	davon		Nutz-fahr-zeuge		
					PKW				
					privat	gewerb-lich			
Anzahl									
101	Neida	01.01.2023	781	69	563	52	97	192	920
		01.01.2024	777	76	548	51	102	188	951
		01.01.2025	772	81	536	53	102	192	951
102	Dresdener Vorstadt	01.01.2023	509	47	398	22	42	106	707
		01.01.2024	510	51	392	22	45	108	712
		01.01.2025	522	54	407	18	43	110	728
103	Am Bahnhof	01.01.2023	1.078	96	859	47	76	115	673
		01.01.2024	1.078	92	861	49	76	118	684
		01.01.2025	1.074	83	854	54	83	122	687
104	Am Stadtrand (mit 105, 106)	01.01.2023	1.563	75	943	326	219	212	897
		01.01.2024	1.568	74	930	318	246	231	905
		01.01.2025	1.531	64	928	272	267	240	893
107	Innere Altstadt	01.01.2023	1.084	76	800	145	63	159	747
		01.01.2024	1.072	79	784	145	64	161	735
		01.01.2025	1.103	84	790	161	68	168	762
108	Senftenberger Vorstadt	01.01.2023	1.155	121	928	46	60	245	756
		01.01.2024	1.166	127	931	43	65	250	781
		01.01.2025	1.160	126	919	41	74	250	780
109	Spremberger Vorstadt	01.01.2023	743	40	623	45	35	78	631
		01.01.2024	765	44	640	43	38	83	636
		01.01.2025	786	43	654	47	42	87	666
	Altstadt	01.01.2023	6.913	524	5.114	683	592	1.107	757
		01.01.2024	6.936	543	5.086	671	636	1.139	771
		01.01.2025	6.948	535	5.088	646	679	1.169	779
201	Stadtteil 1 WK I	01.01.2023	947	33	863	33	18	87	520
		01.01.2024	972	50	870	32	20	91	534
		01.01.2025	986	52	894	25	15	87	545
202	Stadtteil 2 WK II	01.01.2023	868	44	778	21	25	103	504
		01.01.2024	862	46	765	25	26	98	491
		01.01.2025	849	48	754	21	26	99	476
203	Stadtteil 3 WK III	01.01.2023	655	25	581	26	23	60	423
		01.01.2024	648	25	572	25	26	57	392
		01.01.2025	646	22	568	25	31	54	382
204	Stadtteil 4 WK IV	01.01.2023	690	57	605	19	9	60	481
		01.01.2024	666	49	590	16	11	54	460
		01.01.2025	655	51	577	16	11	51	444
205	Stadtteil 5 WK V	01.01.2023	1.467	67	1339	46	15	118	452
		01.01.2024	1.450	65	1322	50	13	115	448
		01.01.2025	1.465	73	1329	49	14	114	460
206	Stadtteil 6 WK VI	01.01.2023	1.362	62	749	236	315	137	861
		01.01.2024	1.338	63	737	249	289	142	877
		01.01.2025	1.268	60	714	243	251	141	927
207	Stadtteil 7 WK VII	01.01.2023	561	27	523	6	5	40	519
		01.01.2024	539	27	500	6	6	42	545
		01.01.2025	518	28	480	6	4	41	522

Nr.	Stadtteil/Ortsteil		Kraftfahrzeuge					Anhänger	KFZ je 1.000 Einwohner
			insgesamt	Kraft-räder	davon		Nutz-fahr-zeuge		
					PKW				
					privat	gewerb-lich			
Anzahl									
208	Stadtteil 8 WK VIII	01.01.2023	957	33	837	53	34	71	525
		01.01.2024	947	33	820	56	38	74	514
		01.01.2025	930	33	808	48	41	73	519
209	Stadtteil 9 WK IX	01.01.2023	493	13	378	90	12	35	293
		01.01.2024	481	13	359	95	14	37	350
		01.01.2025	460	17	333	96	14	37	330
210	Stadtteil 10 WK X (mit 213)	01.01.2023	426	18	260	116	32	66	717
		01.01.2024	428	18	262	108	40	79	688
		01.01.2025	445	17	257	125	46	78	718
211	Stadtteil 11 Neustadt Zentrur (mit 214)	01.01.2023	486	33	362	58	33	41	511
		01.01.2024	472	34	350	56	32	40	490
		01.01.2025	467	37	357	48	25	41	494
212	Stadtteil Kühnicht	01.01.2023	743	69	543	53	78	165	938
		01.01.2024	747	70	546	56	75	163	953
		01.01.2025	733	74	539	53	67	167	951
	Neustadt	01.01.2023	9.083	440	6.909	998	736	952	507
		01.01.2024	9.550	493	7.693	774	590	992	530
		01.01.2025	9.422	512	7.610	755	545	983	528
	Alt- und Neustadt	01.01.2023	15.996	964	12.023	1.681	1.328	2.059	588
		01.01.2024	16.486	1.036	12.779	1.445	1.226	2.131	610
		01.01.2025	16.370	1.047	12.698	1.401	1.224	2.152	612
301	Ortsteil Bröthen/Michalken	01.01.2023	1.194	121	926	39	108	322	896
		01.01.2024	1.190	124	921	39	106	318	893
		01.01.2025	1.186	121	913	42	110	324	886
401	Ortsteil Knappenrode	01.01.2023	450	31	391	8	20	101	703
		01.01.2024	462	30	403	7	22	108	711
		01.01.2025	462	33	401	7	21	114	728
501	Ortsteil Zeiſig (ab 2002 mit Industriegebiet Zeiſig)	01.01.2023	773	71	636	22	44	171	795
		01.01.2024	782	77	639	22	44	177	835
		01.01.2025	783	83	634	21	45	175	840
601	Ortsteil Schwarzkollm	01.01.2023	830	84	538	46	162	216	1.021
		01.01.2024	828	87	532	50	159	220	1.032
		01.01.2025	831	84	534	48	165	221	1.071
701	Ortsteil Dörghenhausen	01.01.2023	590	60	354	93	83	142	850
		01.01.2024	565	64	349	82	70	141	843
		01.01.2025	548	59	347	73	69	140	824
999	nicht zuordenbar	01.01.2023	25	1	4	9	11	6	-
		01.01.2024	28	1	4	11	12	6	-
		01.01.2025	30	1	6	10	13	6	-
	Gesamt	01.01.2023	19.858	1.332	15.457	1.623	1.587	2.942	627
		01.01.2024	20.341	1.419	15.627	1.656	1.639	3.101	648
		01.01.2025	20.210	1.428	15.533	1.602	1.647	3.132	650

Quelle: Kraftfahrt Bundesamt (Projektkreis Kfz-Daten/-Strukturen)